

# おりがみ

## おかし (ばーむくーへん)

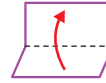
### 大人の方へ

お子さまがはさみを安全に使用できるように、大人の方が見守りながら楽しく作りましょう。

### 谷折り線

--- 破線 ---

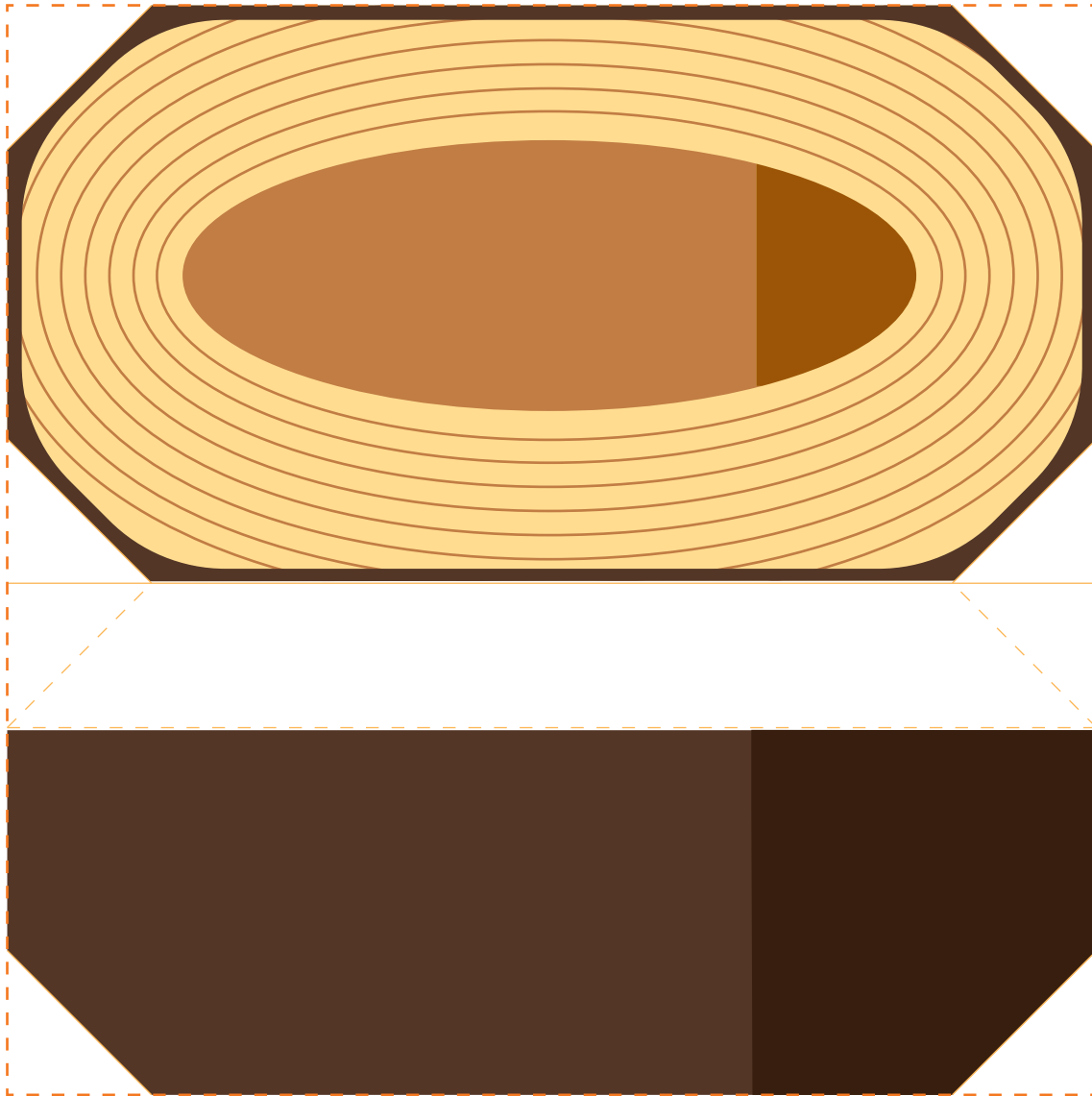
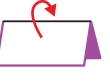
折ったところ (折すじ) が内側になるように折ります。



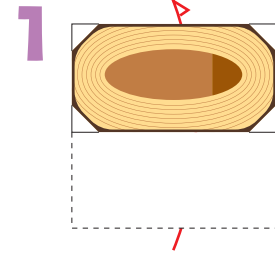
### 山折り線

— 実線 —

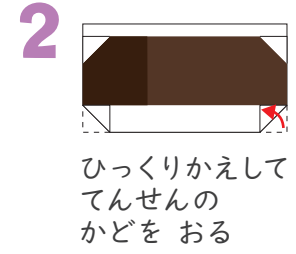
折ったところ (折すじ) が外側になるように折ります。



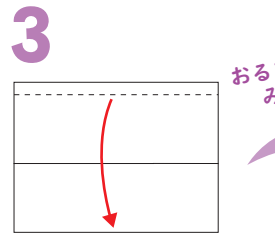
## つくりかた



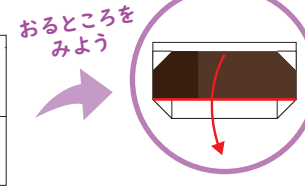
せんのところでおる



ひっくりかえしててんせんのかどをおる

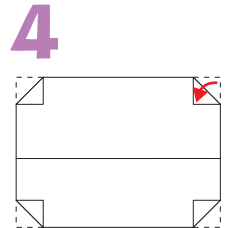


てんせんでおりかえす



おるところをみよう

あかせんのところでおるかえそう



かどをおる

### おまけ



おらんじえも きってあそんでね