

# おりがみ

## ふゆ (ゆきのけっしょう)

### 大人の方へ

お子さまがはさみを安全に使用できるように、大人の方が見守りながら楽しく作りましょう。

### 谷折り線

--- 破線 ---

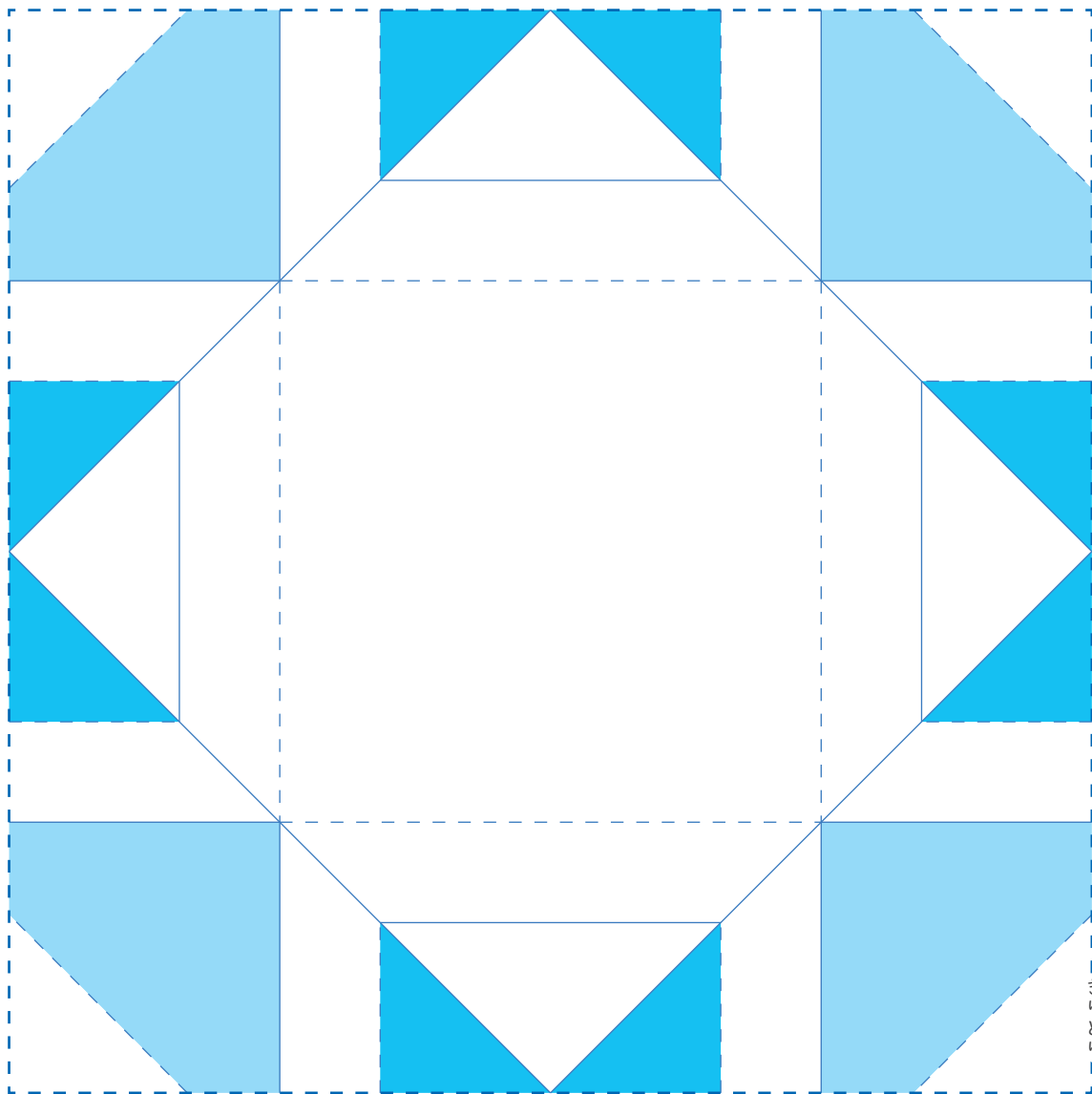
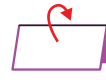
折ったところ (折すじ) が内側にくるように折ります。



### 山折り線

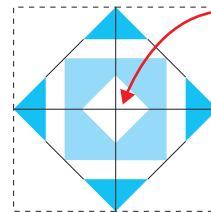
— 実線 —

折ったところ (折すじ) が外側にくるように折ります。



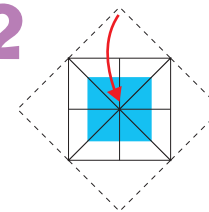
## つくりかた

1



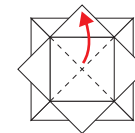
まんなかにおかってかどをおる

2



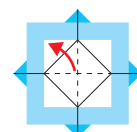
ひっくりかえしてまんなかにおかってかどをおる

3

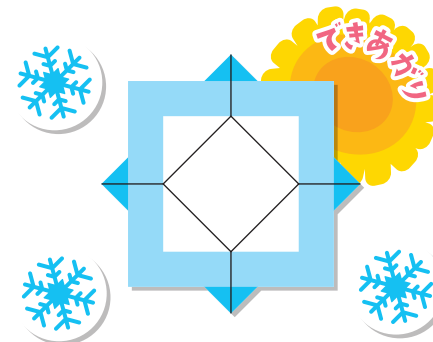


てんせんでおりかえす

4



ひっくりかえしててんせんでおりかえす



**おまけ** ちいさなけっしょうもきってあそんでね



きりとり



きりとり



きりとり