

おりがみ

ふゆ (ゆきだるま②)

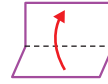
大人の方へ

お子さまがはさみを安全に使用できるように、大人の方が見守りながら楽しく作りましょう。

谷折り線

破線

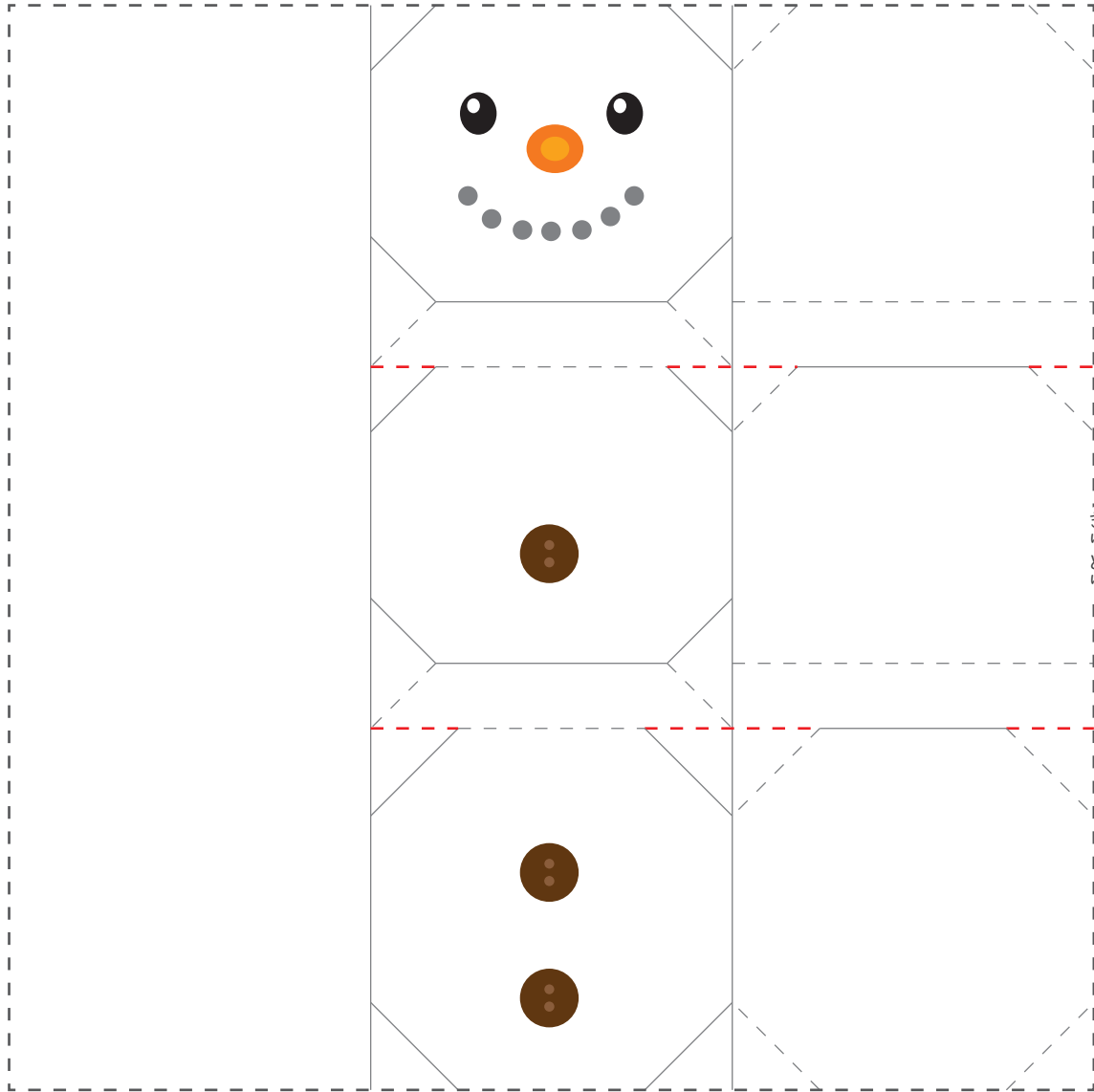
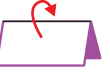
折ったところ (折すじ) が内側になるように折ります。



山折り線

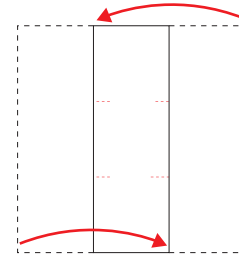
実線

折ったところ (折すじ) が外側になるように折ります。



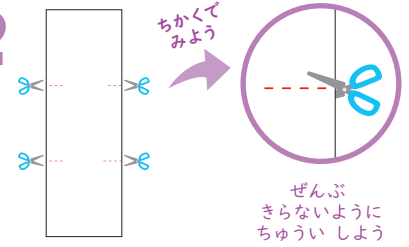
つくりかた

1



みつおりする

2



あかせんを はさみで きる

3



8この かどを おる

4



てんせんで おって じっせんで おりかえす

5



おまけ

