

おりがみ

ふゆ (ゆきだるま①)

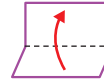
大人の方へ

お子さまがはさみを安全に使用できるように、大人の方が見守りながら楽しく作りましょう。

谷折り線

破線

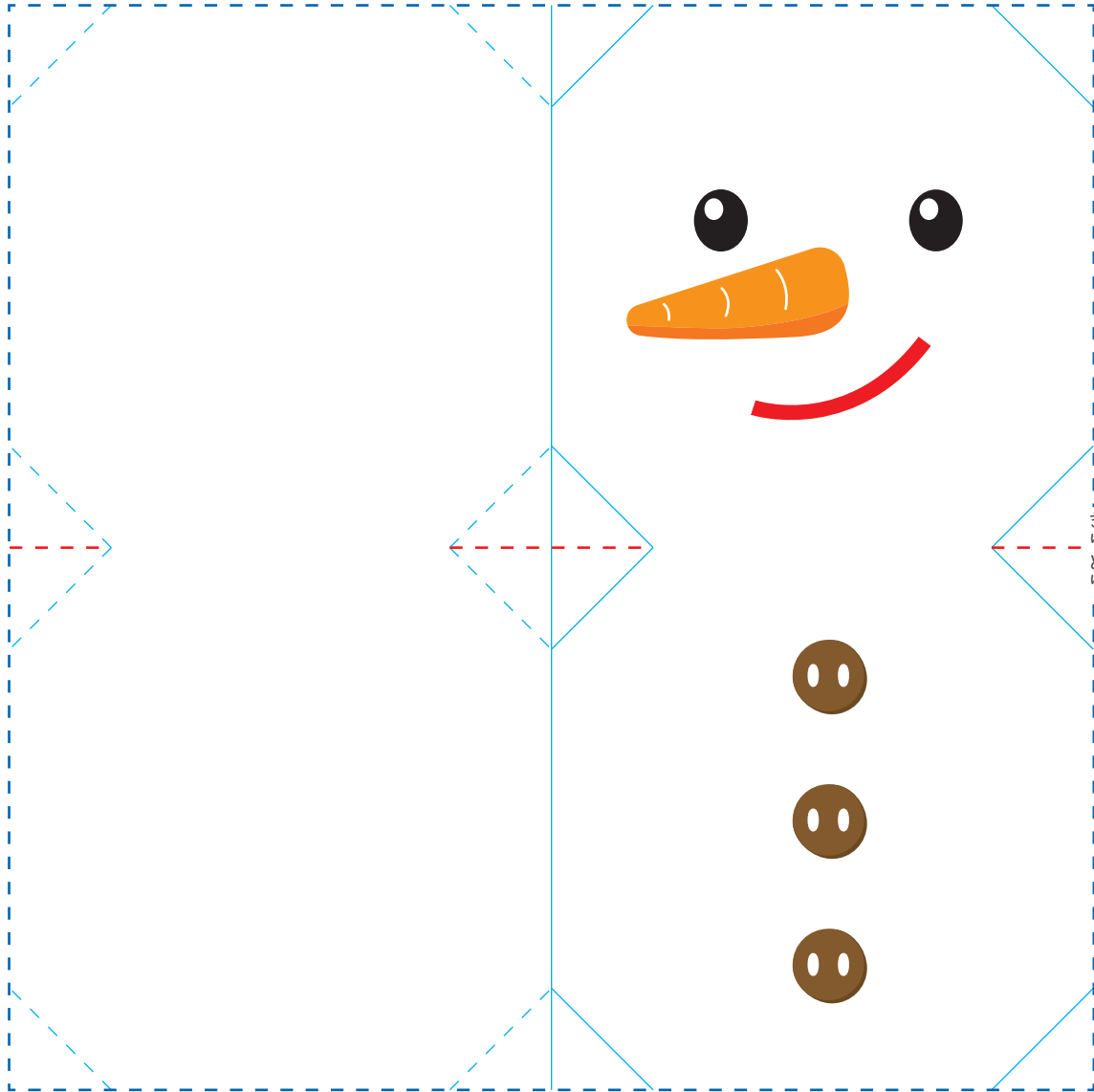
折ったところ(折すじ)が内側になるように折ります。



山折り線

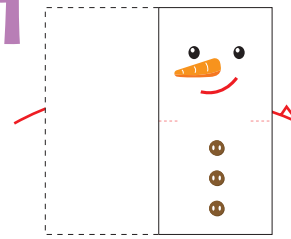
実線

折ったところ(折すじ)が外側になるように折ります。



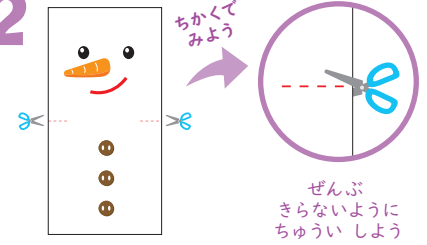
つくりかた

1



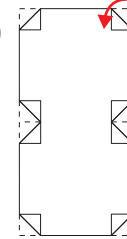
はんぶんにおる

2



あかせんをはさみできる

3



ひっくりかえしてすべてのかどをおる



おまけ

ぼうしも きってあそんでね

