

# おりがみ

## ふゆ (ゆきうさぎ)

### 大人の方へ

お子さまがはさみを安全に使用できるように、大人の方が見守りながら楽しく作りましょう。

### 谷折り線

破線

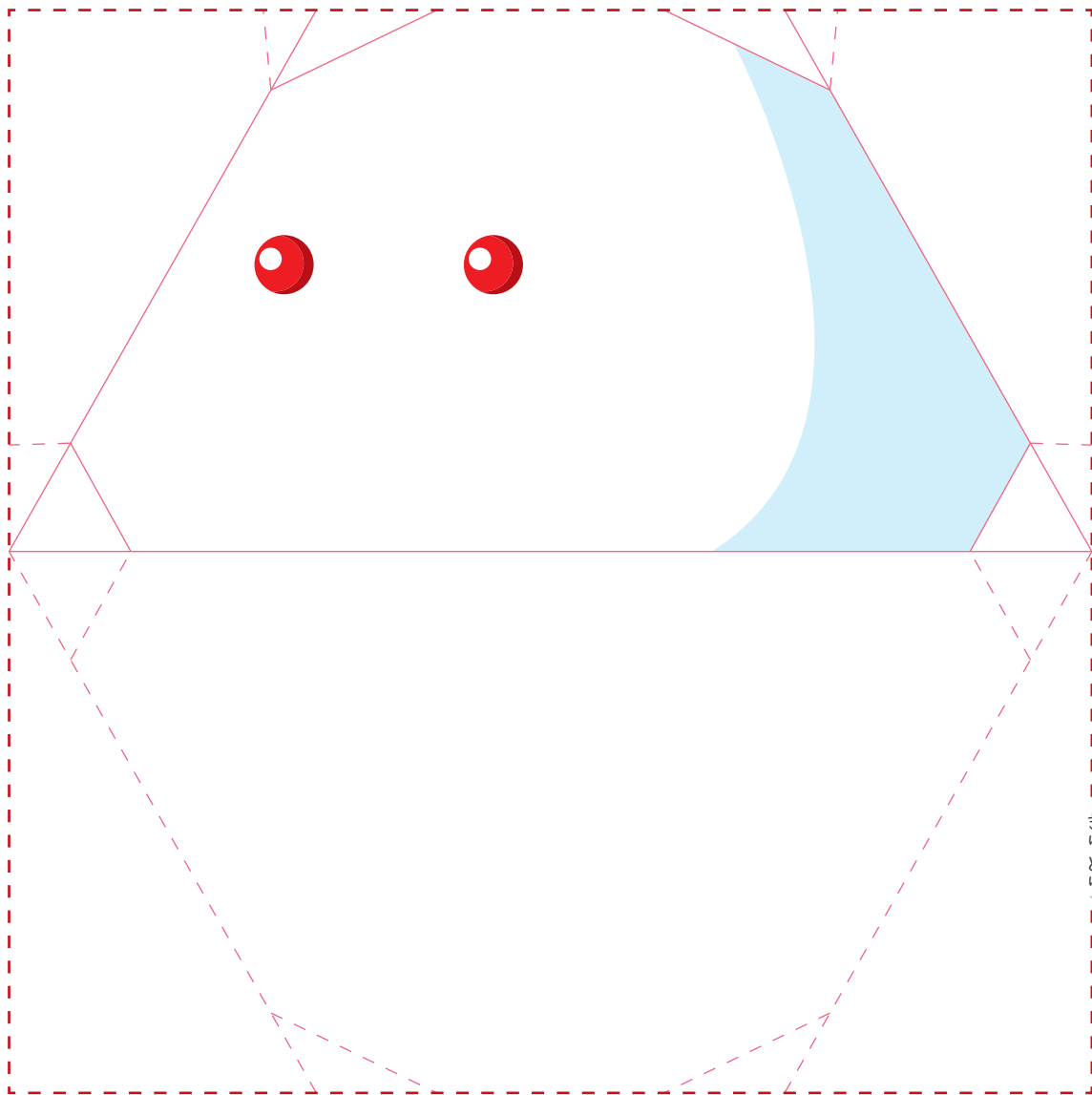
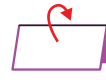
折ったところ (折すじ) が内側になるように折ります。



### 山折り線

実線

折ったところ (折すじ) が外側になるように折ります。



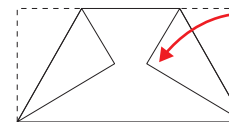
## つくりにかた

1



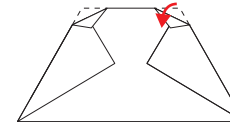
はんぶんにおる

2



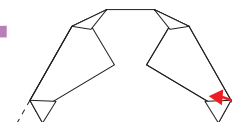
ななめにおる

3



うえのかどをおる

4



したのかどをおる



おまけ



みみも きって あそんでね