

おりがみ あき (もんぷらん)

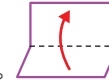
大人の方へ

お子さまがはさみを安全に使用できるように、
大人の方が見守りながら楽しく作りましょう。

谷折り線

--- 破線 ---

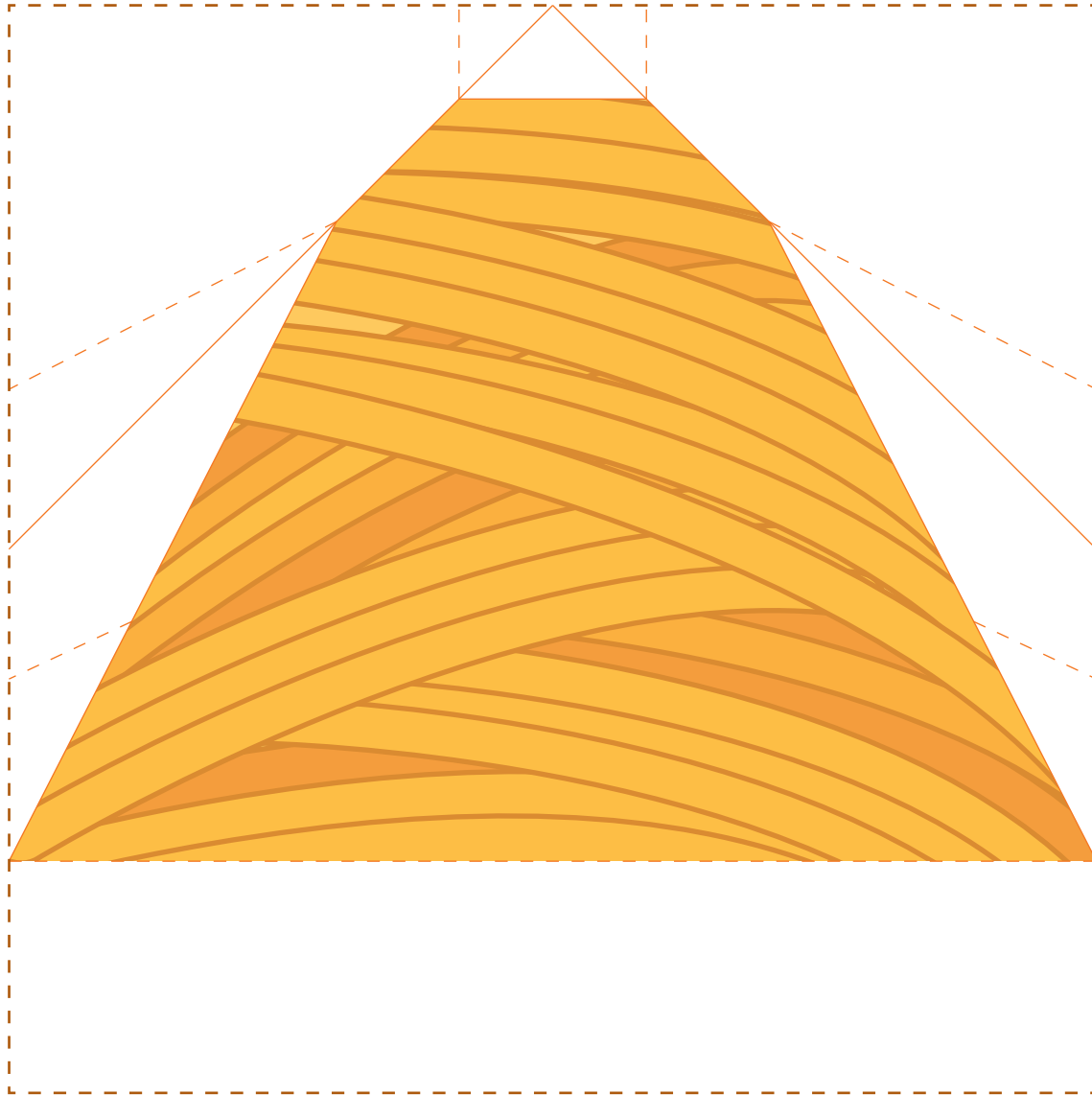
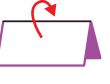
折ったところ (折すじ) が
内側にくるように折ります。



山折り線

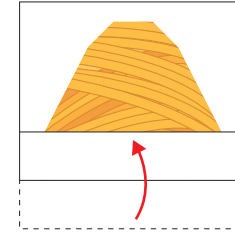
— 実線 —

折ったところ (折すじ) が
外側にくるように折ります。



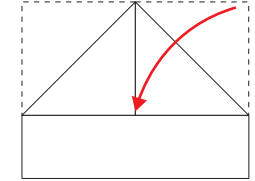
つくりかた

1



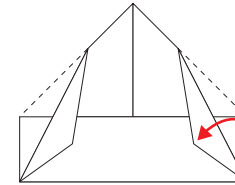
せんのところでおる

2



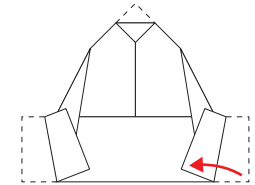
ひっくりかえして
かどを まんなかに
むかって おる

3



てまえの かみを
てんせんで おる

4

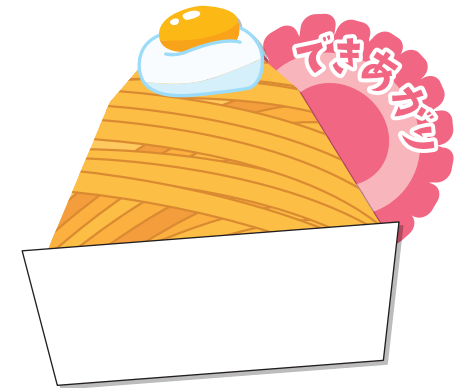


うえの かどと
かっぱの はしを おる

おまけ



きりとり



くりーむも きって あそんでね