

# おりがみ のりもの(ひこうき)

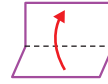
## 大人の方へ

お子さまがはさみを安全に使用できるように、  
大人の方が見守りながら楽しく作りましょう。

## 谷折り線

----- 破線 -----

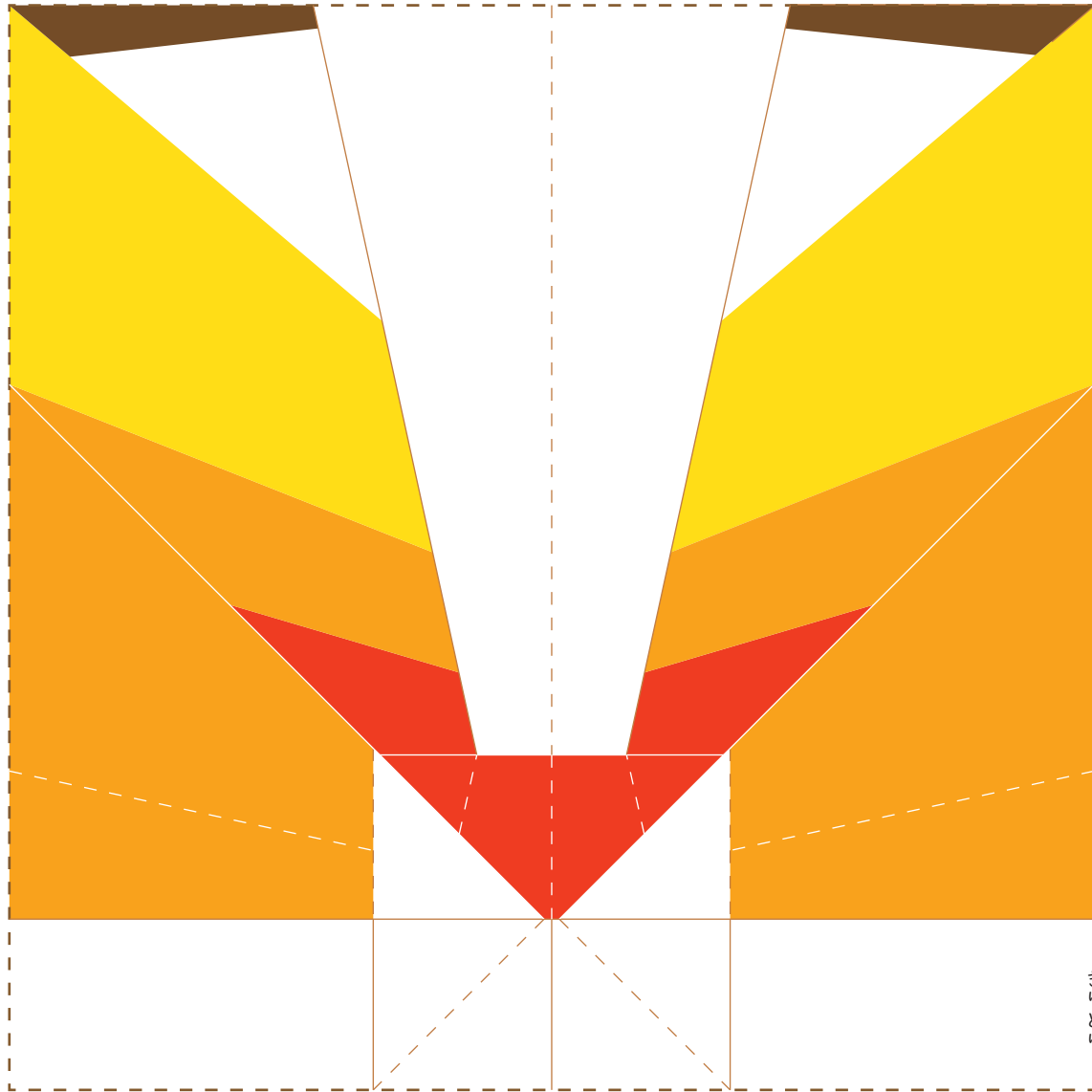
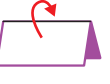
折ったところ(折すじ)が  
内側になるように折ります。



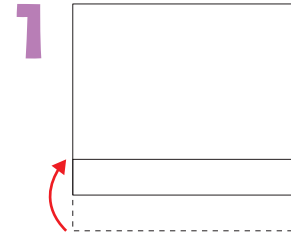
## 山折り線

----- 実線 -----

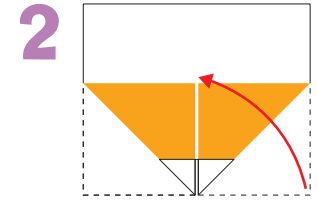
折ったところ(折すじ)が  
外側になるように折ります。



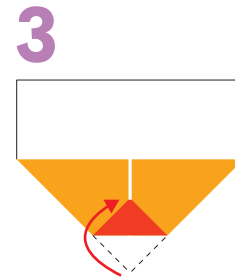
## つくりかた



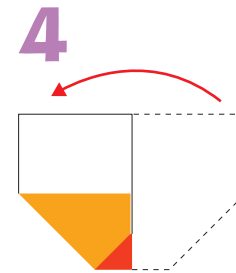
せんの  
ところ  
で  
おる



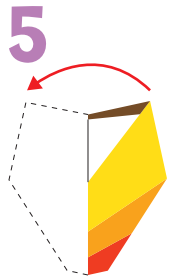
すきまを  
あけて  
ななめ  
におる



かどを  
おる

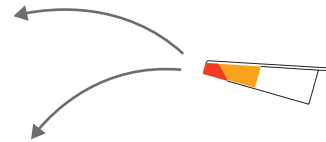


ひっくりか  
えて  
まなか  
でおる

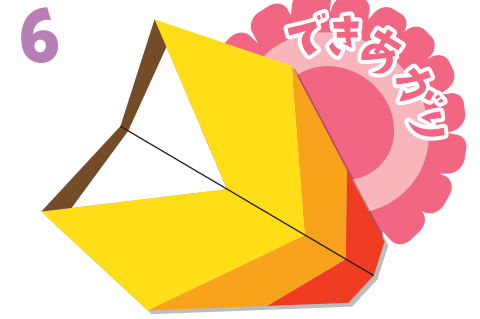


はねを  
おる

くふう



なげる  
むきを  
かえ  
ると  
とびか  
たが  
かわ  
るよ



はねを  
ひら  
いて  
かた  
ちを  
と  
との  
える