

おりがみ

おつきみ (うさぎ)

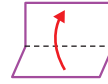
大人の方へ

お子さまがはさみを安全に使用できるように、大人の方が見守りながら楽しく作りましょう。

谷折り線

破線

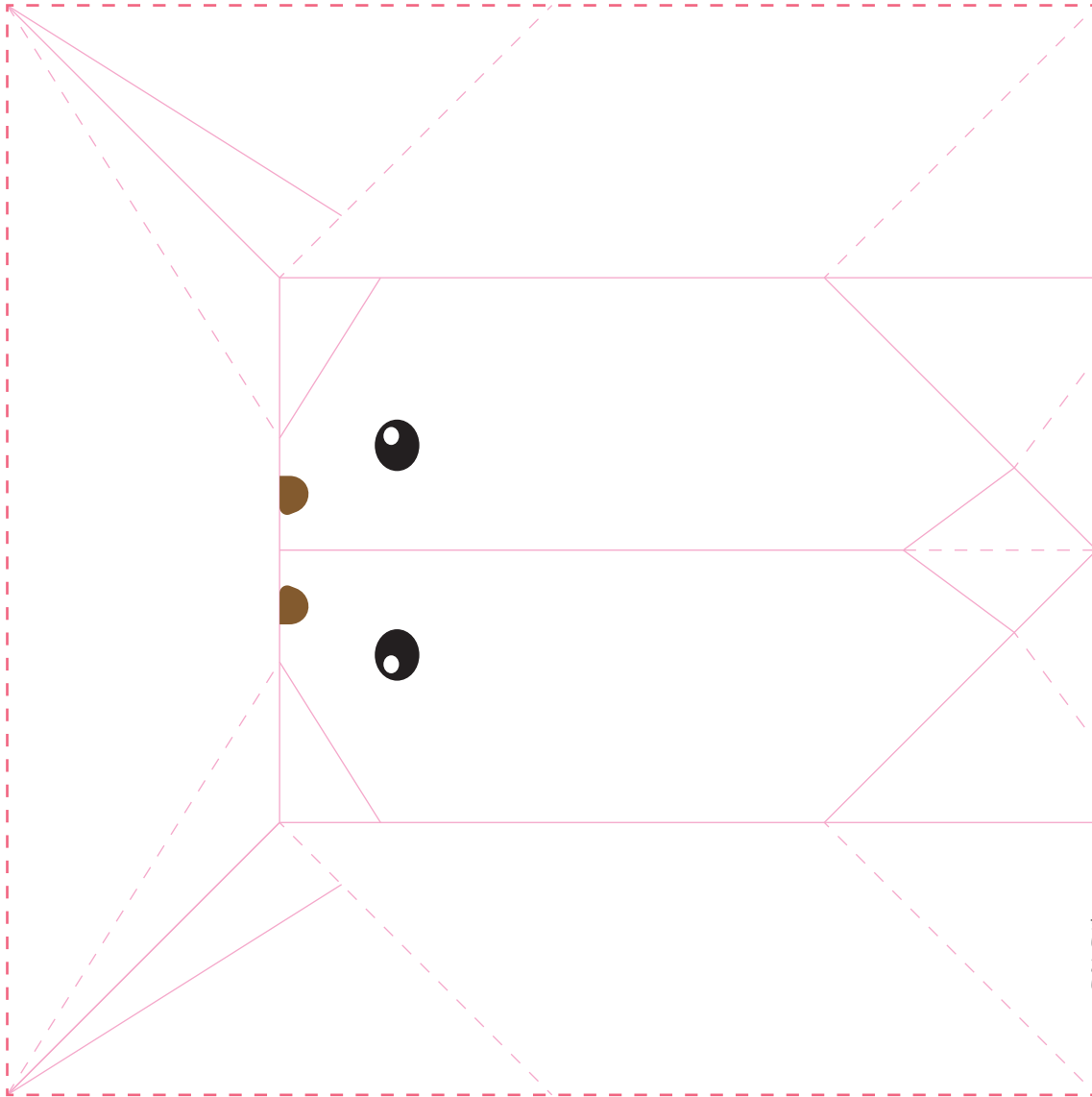
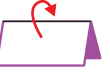
折ったところ(折すじ)が内側になるように折ります。



山折り線

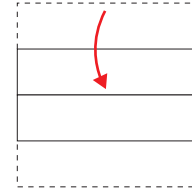
実線

折ったところ(折すじ)が外側になるように折ります。



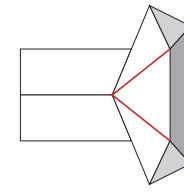
つくりかた

1



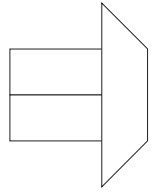
まんなかにおかっ
ておる

2



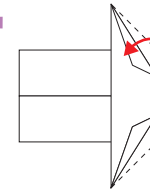
うえのかみを
ひらいて
あかせんをお
る

3



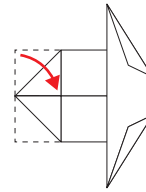
うえから
おりめを
つける

4



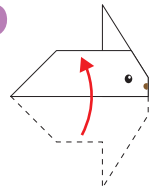
ななめにお
る

5



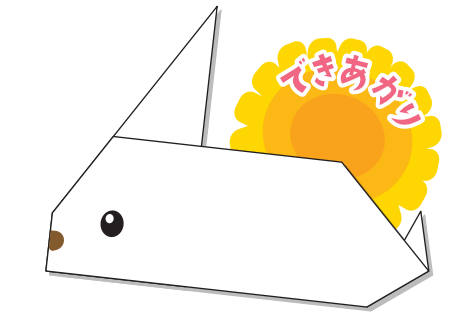
かどをお
る

6



はんぶんにお
る

おまけ



7

しっぽを うちがわに おりこむ