

おりがみ

ひなまつり (おひなさま)

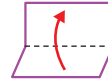
大人の方へ

お子さまがはさみを安全に使用できるように、大人の方が見守りながら楽しく作しましょう。

谷折り線

破線

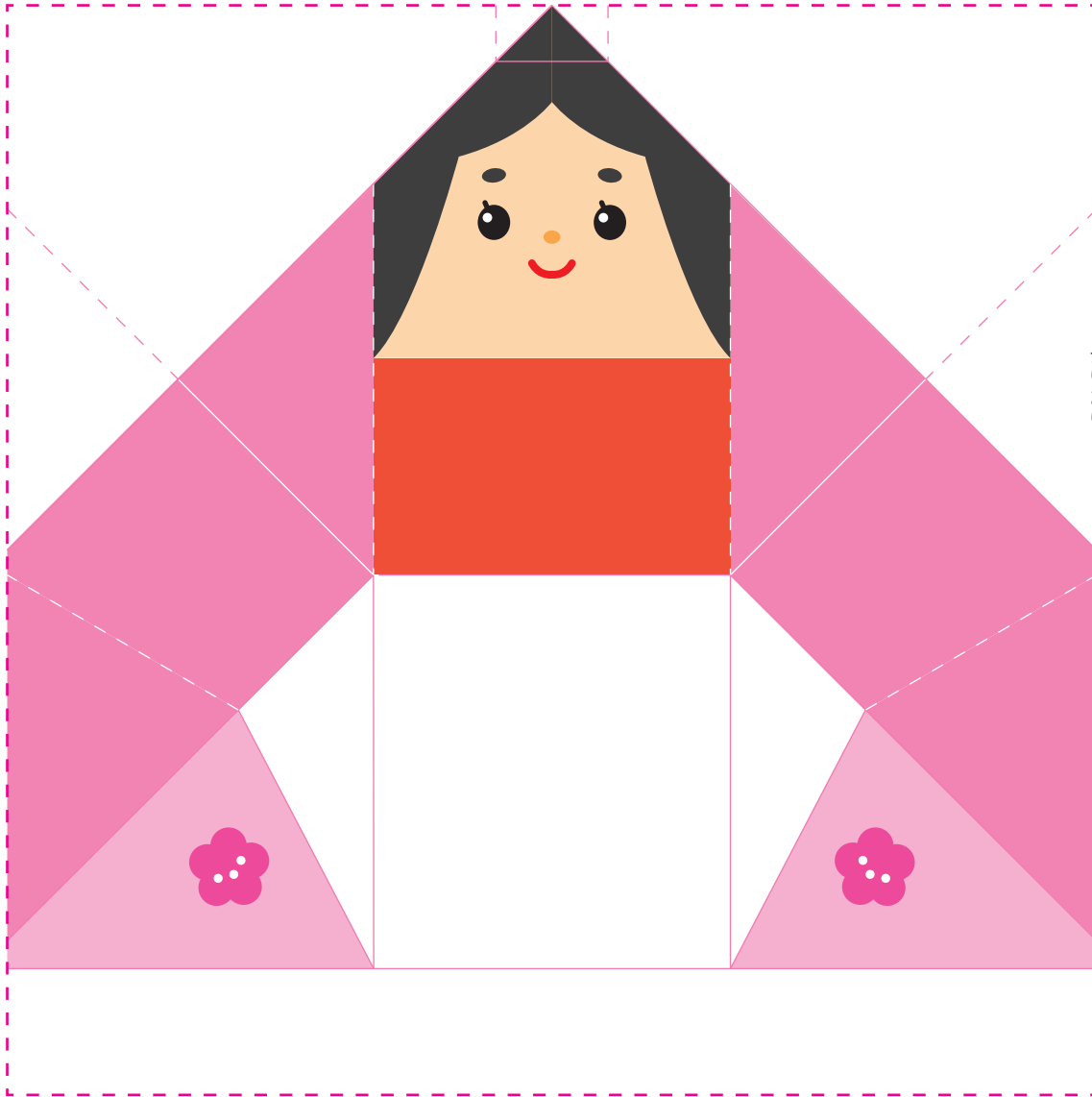
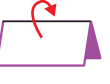
折ったところ (折すじ) が内側になるように折ります。



山折り線

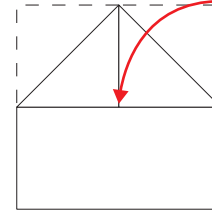
実線

折ったところ (折すじ) が外側になるように折ります。



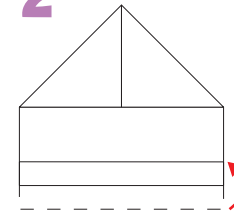
つくりかた

1



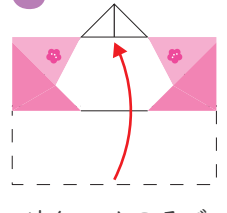
あたまがうえにくるように
ななめにおる

2



せんのところでおる

3



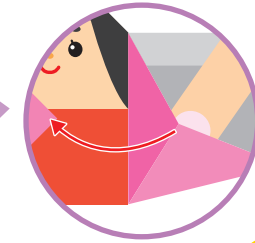
せんのところでおる

4

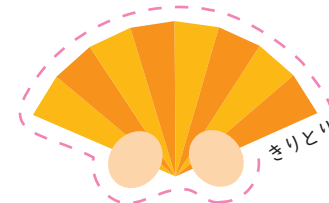


ひっくりかえして
そでをひらく
ようにおる

ちかくで
みよう



ゆびをいれて
そでをひらいて
かおにむかって
おるよ!



おまけ



5

かたとあたまをおる

