

# おりがみ

## きょうりゅう (ていらのさうるす)

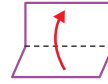
### 大人の方へ

お子さまがはさみを安全に使用できるように、大人の方が見守りながら楽しく作しましょう。

### 谷折り線

破線

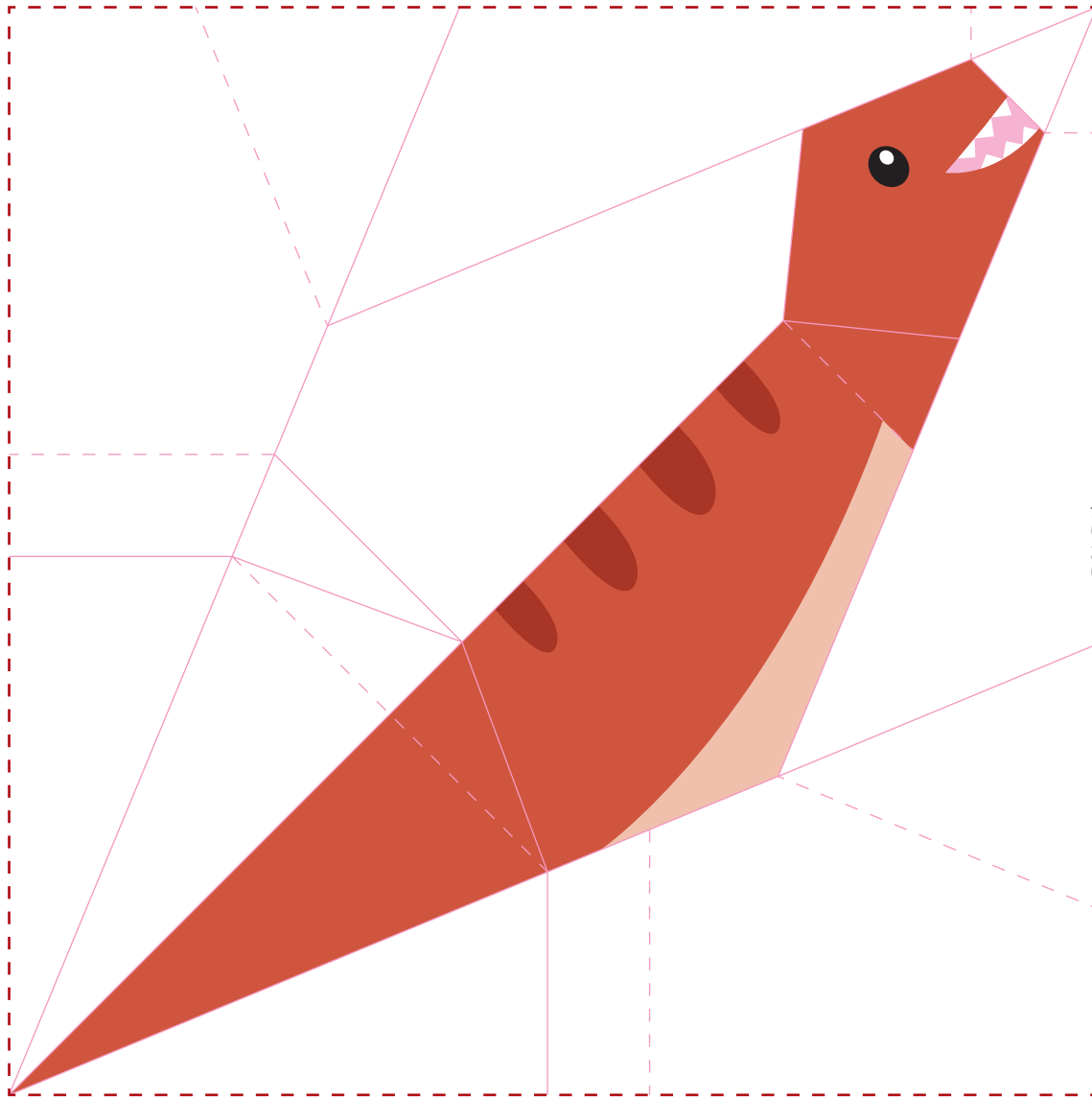
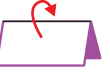
折ったところ (折すじ) が内側にくるように折ります。



### 山折り線

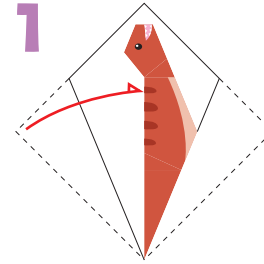
実線

折ったところ (折すじ) が外側にくるように折ります。



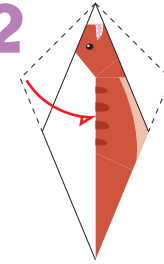
## つくりかた

1



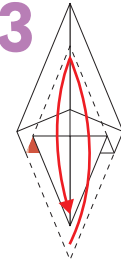
ななめにおる

2



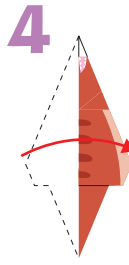
ななめにおる

3



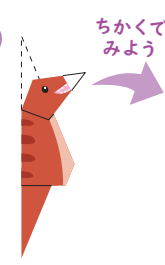
ひっくりかえして  
うへの せんで  
おって  
したの せんで  
おろかえす

4

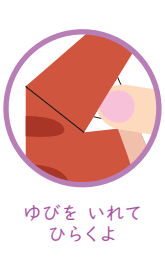


はんぶんにおる

5



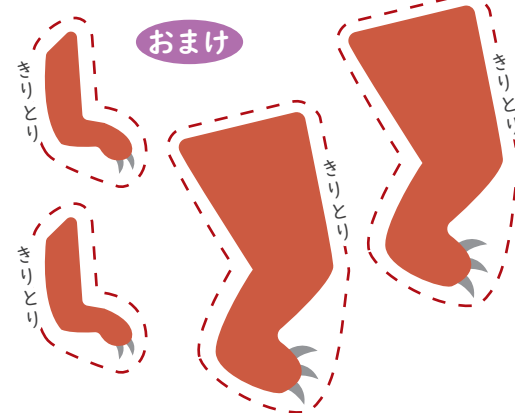
てんせんで おって  
かおを ひらく



6

しっぽのつけねを  
おさえて しっぽを  
ひっぱる

### おまけ



7 かおの かどをおる