

# おりがみ

## くりすます (さんたくろーす)

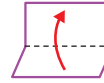
### 大人の方へ

お子さまがはさみを安全に使用できるように、大人の方が見守りながら楽しく作りましょう。

### 谷折り線

--- 破線 ---

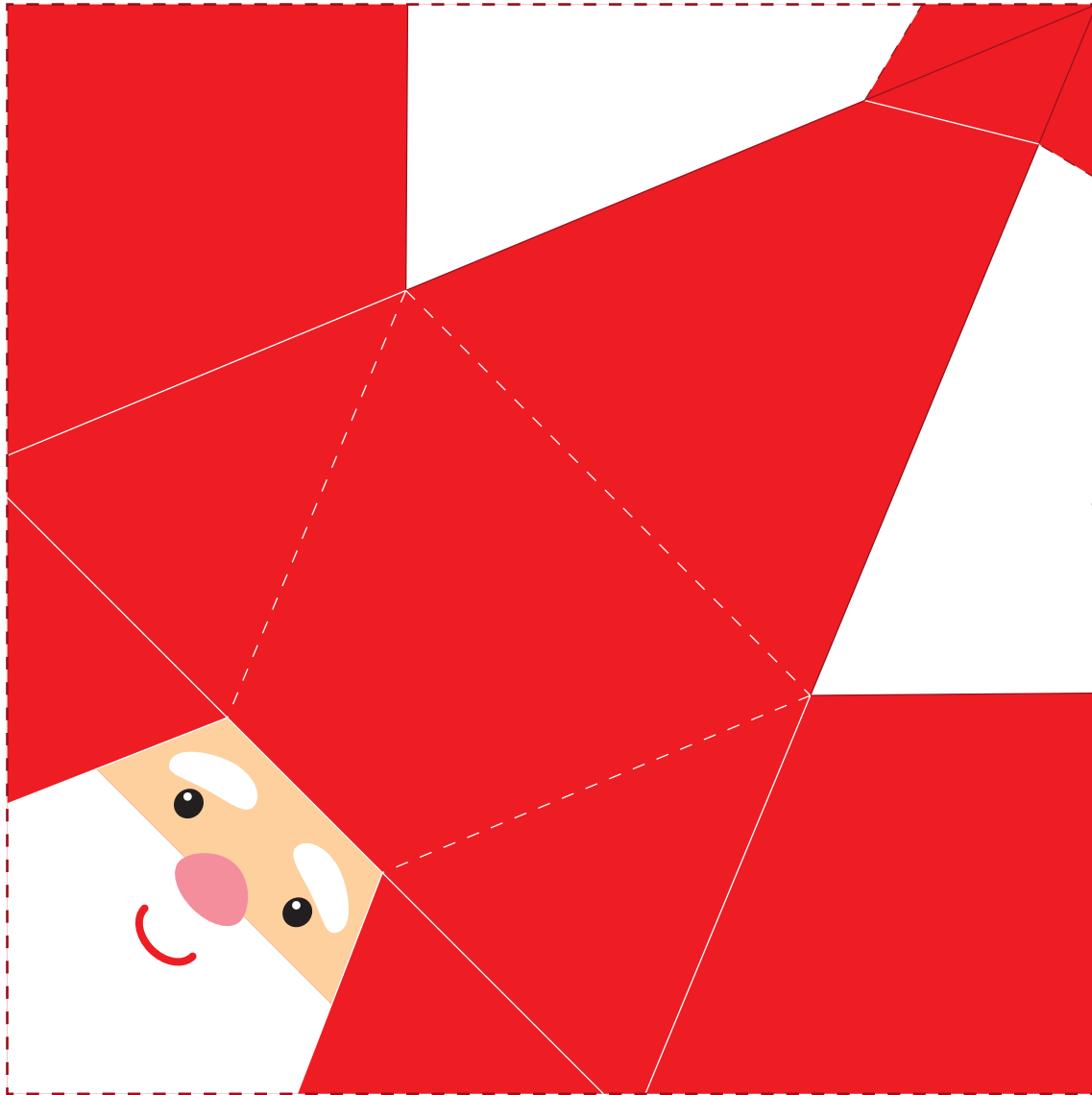
折ったところ (折すじ) が内側にくるように折ります。



### 山折り線

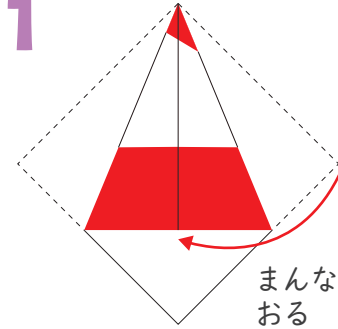
— 実線 —

折ったところ (折すじ) が外側にくるように折ります。



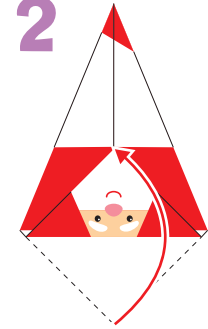
## つくりかた

1



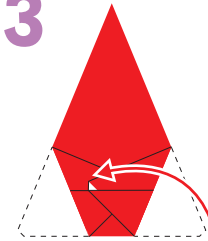
まんなかまで  
おる

2



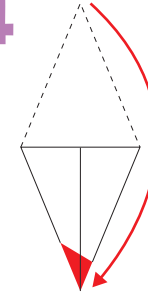
かどを  
せんの  
ところ  
でおる

3



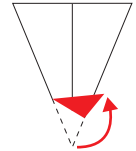
ひっくりかえして  
ななめにおる

4



せんの  
ところ  
でおる

5



ぼうしの  
かどをおる



おまけ

ぶれぜんとも きて  
あそんでね

