



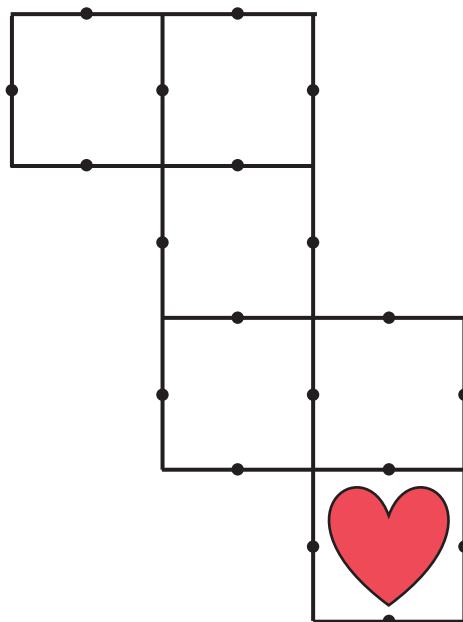
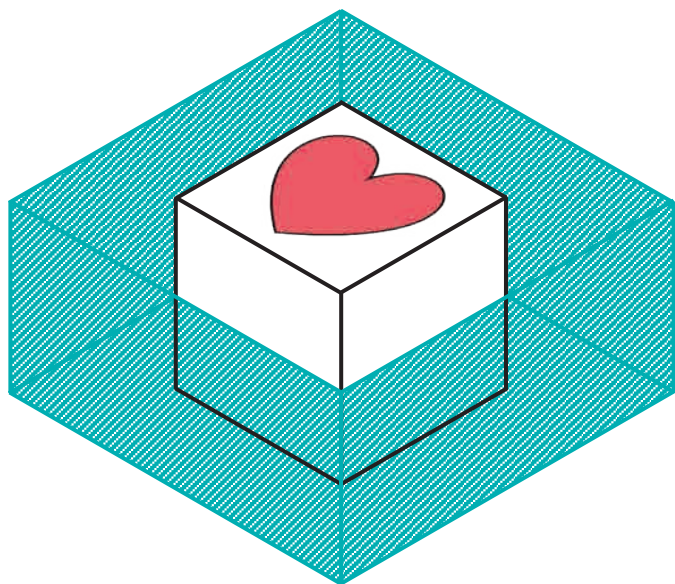
# 8 | ぬれているのはどこ？

● 立方体を、高さの真ん中まで水にしずめます。

その後、立方体を水から取り出し、右の図のような展開図にしました。

水にぬれているのは、展開図のどの部分でしょうか。

水にぬれた部分を青色にぬって、答えましょう。



## ヒント!

- **♡**の面と向かい合う面は水の中だね。  
展開図のどの面かな？



思考力・脳トレ小学生学習プリント

# RISU

