



33 | 音を計算してみよう

なまえ
名前

● 私たちが聞く「音」の^{わたし き おと たか}高さは、^{しゅうはすう ヘルツ}周波数Hz（音が1秒間に何回往復運動をしたかを表す数）によって決まります。また、1つ音が^{おと たか}高くなると、^{しゅうはすう やく}周波数は約1.06倍^{ばい ふ}増えます。

このとき、約^{やく ヘルツ}588Hz「レ」の音は、^{おと ヘルツ}440Hzの「ラ」の音よりいくつ音が^{おと たか}高いでしょうか。

① ~ ③ から^{えら}選びましょう。



かいせつ

^{おお}大まかに^{けいさん}計算すると

$$440 \times 1.06 = 466.4$$

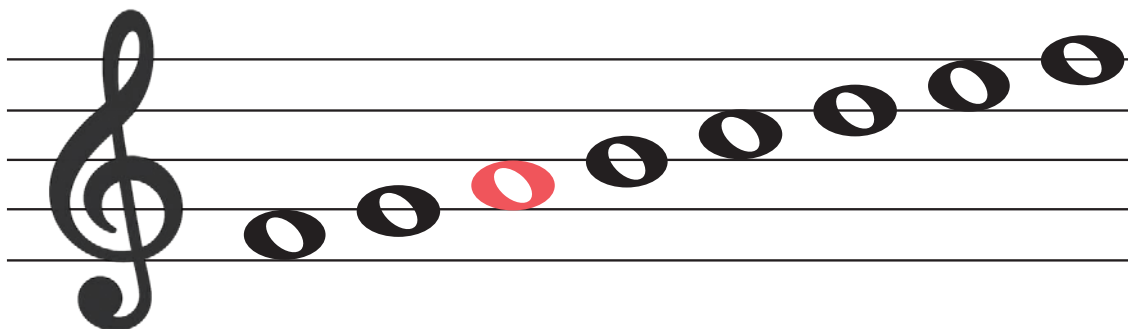
$$466 \times 1.06 = 493.9$$

$$494 \times 1.06 = 523.6$$

$$524 \times 1.06 = 555.4$$

$$555 \times 1.06 = 588.3$$

だから、5つだね。



① 3つ

② 5つ

③ 7つ

こた
答え

2

思考力・脳トレ小学生学習プリント

RISU



RISU × 幼児・小学生・中学生向けの無料学習プリントサイト
学習プリント.com

コラボ教材

思考力・脳トレ 小学生学習プリント

ただ今、RISUは1週間お試しキャンペーン中!

詳しくは右のQRコードからご覧ください。
お試しにはクーポンコード「gsp07a」を入力下さい。

