



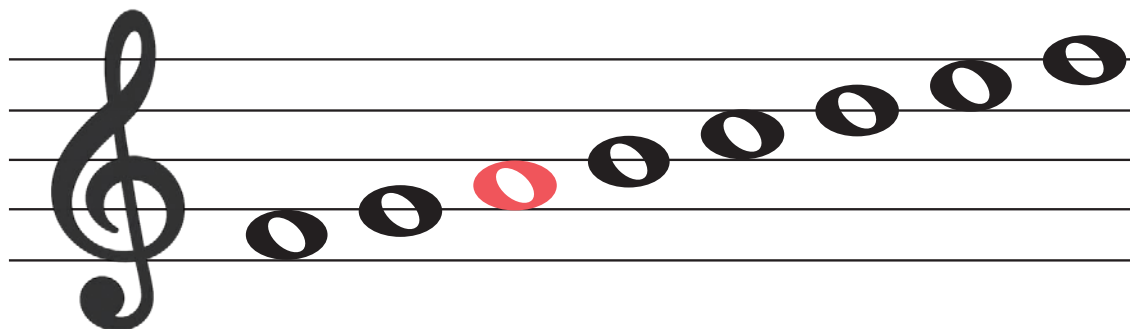
33 | 音を計算してみよう

なまえ
名前

● 私たちが聞く「音」のわたし き おと たか しゅうはすう ヘルツ おと びょうかん なんかい おうふうくうんどう高さは、周波数Hz（音が1秒間に何回往復運動をしたかを表す数）によって決まります。また、1つ音がき おと たか しゅうはすう やく ばい ふ高くなると、周波数は約1.06倍増えます。

このとき、約588Hz「レ」のやく ヘルツ おと音は、440Hzの「ラ」のおと たか音よりいくつ音が高いでしょうか。

① ~ ③ からえら選びましょう。



ヒント!

せいかく けいさん たいへん
正確な計算をすると大変だから、
けいさん こた しょうすうてんいか
計算した答えの小数点以下を
ししゃごにゆう おお けいさん
四捨五入して、大まかに計算しよう!



① 3つ

② 5つ

③ 7つ

こた
答え

思考力・脳トレ小学生学習プリント

RISU



RISU × 幼児・小学生・中学生向けの無料学習プリントサイト
学習プリント.com

コラボ教材

思考力・脳トレ 小学生学習プリント

ただ今、RISUは1週間お試しキャンペーン中!

詳しくは右のQRコードからご覧ください。
お試しにはクーポンコード「gsp07a」を入力下さい。

