



26 ナイトの旅路

なまえ
名前

- チェスのナイトは、「横に1マス、たてに2マス」か「横に2マス、たてに1マス」動くことができ、図1のように、最大で8つのマスのどこかに動くことができます。

このナイトを使って、5×5の25マスすべてにそれぞれ1度だけ止まるように動かします。

図2の赤のマスを1マス目として、②→③の順でナイトが動くとき、ナイトは、すべてのマスに止まることができるでしょうか。正しい方に○をつけましょう。

図1

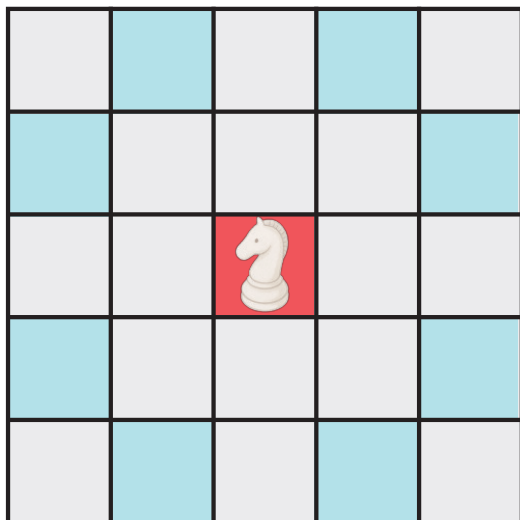
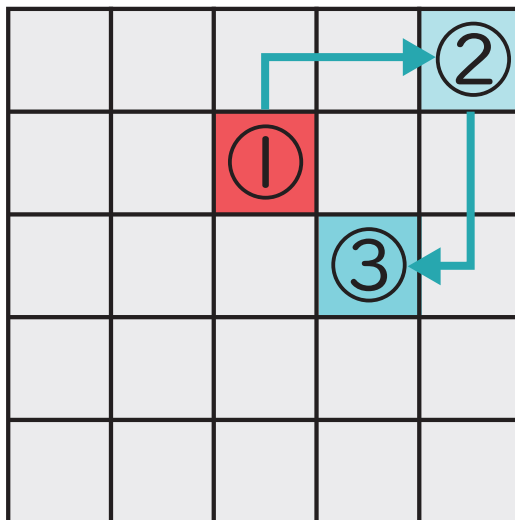


図2



ヒント!

ナイトが角のマスの止まったときを
考えよう。次はどこに動けるかな？



答え ① できる

② できない

思考力・脳トレ小学生学習プリント

RISU



RISU × 幼児・小学生・中学生向けの無料学習プリントサイト
学習プリント.com

コラボ教材

思考力・脳トレ 小学生学習プリント

ただ今、RISUは1週間お試しキャンペーン中!

詳しくは右のQRコードからご覧ください。
お試しにはクーポンコード「gsp07a」を入力下さい。

