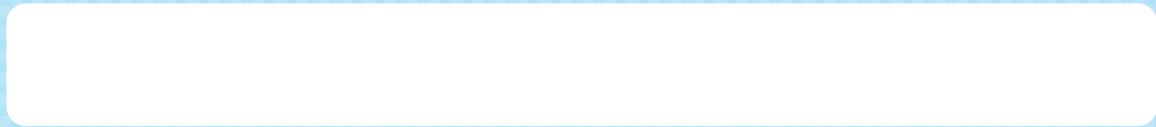




おも 重さのたんいと表し方 あらわ

たんののくり上がりのないたし算 3 (5)



つぎ
次の計算をしましょう。

1 $230\text{g} + 550\text{g} = 780\text{g}$

2 $2\text{kg}200\text{g} + 6\text{kg}150\text{g} = 8\text{kg}350\text{g}$

3 $370\text{g} + 430\text{g} = 800\text{g}$

4 $4\text{kg}450\text{g} + 2\text{kg}250\text{g} = 6\text{kg}700\text{g}$

5 $100\text{g} + 640\text{g} = 740\text{g}$

6 $1\text{kg}370\text{g} + 1\text{kg}450\text{g} = 2\text{kg}820\text{g}$

7 $280\text{g} + 130\text{g} = 410\text{g}$

8 $4\text{kg}250\text{g} + 4\text{kg}350\text{g} = 8\text{kg}600\text{g}$

9 $480\text{g} + 340\text{g} = 820\text{g}$

10 $8\text{kg}200\text{g} + 1\text{kg}450\text{g} = 9\text{kg}650\text{g}$