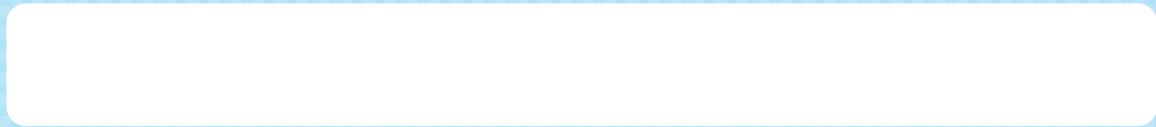




# おも 重さのたんいと表し方 あらわ

## たんののくり上がりのないたし算 3(2)



つぎ  
次の計算をしましょう。

1  $100\text{g} + 400\text{g} = 500\text{g}$

2  $3\text{kg} + 3\text{kg} = 6\text{kg}$

3  $300\text{g} + 400\text{g} = 700\text{g}$

4  $4\text{kg} + 5\text{kg} = 9\text{kg}$

5  $250\text{g} + 400\text{g} = 650\text{g}$

6  $2\text{kg}300\text{g} + 3\text{kg}400\text{g} = 5\text{kg}700\text{g}$

7  $450\text{g} + 450\text{g} = 900\text{g}$

8  $3\text{kg}250\text{g} + 5\text{kg}400\text{g} = 8\text{kg}650\text{g}$

9  $100\text{g} + 700\text{g} = 800\text{g}$

10  $1\text{kg}500\text{g} + 6\text{kg}300\text{g} = 7\text{kg}800\text{g}$