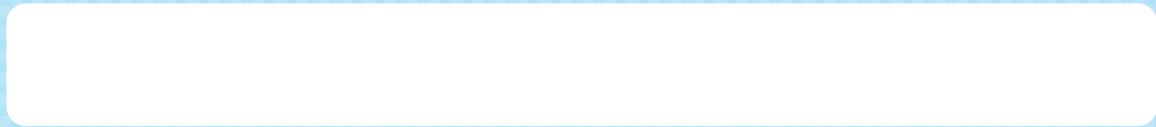




おも 重さのたんいと表し方 あらわ

たんののくり上がりのないたし算 3(1)



つぎ
次の計算をしましょう。

1 $100\text{g} + 300\text{g} = 400\text{g}$

2 $1\text{kg} + 2\text{kg} = 3\text{kg}$

3 $200\text{g} + 200\text{g} = 400\text{g}$

4 $2\text{kg} + 3\text{kg} = 5\text{kg}$

5 $150\text{g} + 200\text{g} = 350\text{g}$

6 $1\text{kg}200\text{g} + 1\text{kg}300\text{g} = 2\text{kg}500\text{g}$

7 $200\text{g} + 300\text{g} = 500\text{g}$

8 $2\text{kg}100\text{g} + 3\text{kg}300\text{g} = 5\text{kg}400\text{g}$

9 $250\text{g} + 250\text{g} = 500\text{g}$

10 $1\text{kg}150\text{g} + 3\text{kg}200\text{g} = 4\text{kg}350\text{g}$