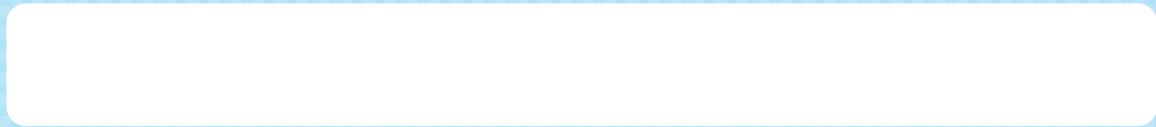




おも 重さのたんいと表し方 あらわ

たんののくり上がりのないたし算 2(4)



つぎ
次の計算をしましょう。

1 $3\text{kg}100\text{g} + 2\text{kg}200\text{g} = 5\text{kg}300\text{g}$

2 $1\text{kg}400\text{g} + 1\text{kg}300\text{g} = 2\text{kg}700\text{g}$

3 $4\text{kg} + 2\text{kg}650\text{g} = 6\text{kg}650\text{g}$

4 $6\text{kg} + 1\text{kg}250\text{g} = 7\text{kg}250\text{g}$

5 $2\text{kg}300\text{g} + 1\text{kg}150\text{g} = 3\text{kg}450\text{g}$

6 $5\text{kg}500\text{g} + 3\text{kg}150\text{g} = 8\text{kg}650\text{g}$

7 $4\text{kg}250\text{g} + 3\text{kg}200\text{g} = 7\text{kg}450\text{g}$

8 $1\text{kg}550\text{g} + 3\text{kg}200\text{g} = 4\text{kg}750\text{g}$

9 $6\text{kg}100\text{g} + 3\text{kg}250\text{g} = 9\text{kg}350\text{g}$

10 $3\text{kg}500\text{g} + 3\text{kg}450\text{g} = 6\text{kg}950\text{g}$