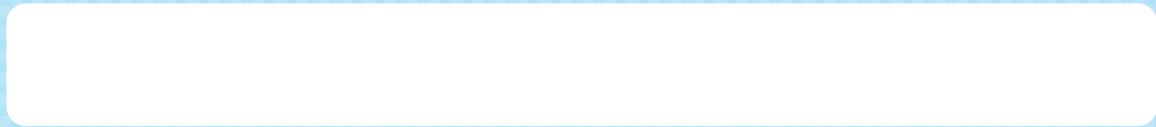




おも 重さのたんいと表し方 あらわ

たんいのくり上がりのないたし算 1 (7)



つぎ
次の計算をしましょう。

1 $250\text{g} + 420\text{g} = 670\text{g}$

2 $110\text{g} + 490\text{g} = 600\text{g}$

3 $400\text{g} + 560\text{g} = 960\text{g}$

4 $380\text{g} + 130\text{g} = 510\text{g}$

5 $620\text{g} + 170\text{g} = 790\text{g}$

6 $200\text{g} + 520\text{g} = 720\text{g}$

7 $160\text{g} + 470\text{g} = 630\text{g}$

8 $700\text{g} + 230\text{g} = 930\text{g}$

9 $310\text{g} + 220\text{g} = 530\text{g}$

10 $530\text{g} + 170\text{g} = 700\text{g}$