



おも 重さのたんいと表示方 あらわ

たんのくり上がりのあるたし算 3 (1)



つぎ
次の計算をしましょう。

1 $600\text{g} + 850\text{g}$

2 $1\text{kg}450\text{g} + 2\text{kg}550\text{g}$

3 $350\text{g} + 700\text{g}$

4 $4\text{kg}200\text{g} + 2\text{kg}950\text{g}$

5 $300\text{g} + 950\text{g}$

6 $3\text{kg}400\text{g} + 3\text{kg}900\text{g}$

7 $550\text{g} + 850\text{g}$

8 $2\text{kg}650\text{g} + 5\text{kg}850\text{g}$

9 $900\text{g} + 900\text{g}$

10 $2\text{kg}300\text{g} + 6\text{kg}800\text{g}$



おも 重さのたんいと表示方 あらわ

たんのくり上がりのあるたし算 3 (2)



つぎ
次の計算をしましょう。

1 $450\text{g} + 900\text{g}$

2 $7\text{kg}600\text{g} + 1\text{kg}650\text{g}$

3 $1\text{kg}800\text{g} + 3\text{kg}800\text{g}$

4 $2\text{kg}150\text{g} + 3\text{kg}900\text{g}$

5 $850\text{g} + 850\text{g}$

6 $2\text{kg}350\text{g} + 4\text{kg}750\text{g}$

7 $950\text{g} + 50\text{g}$

8 $3\text{kg}600\text{g} + 3\text{kg}600\text{g}$

9 $850\text{g} + 700\text{g}$

10 $950\text{g} + 450\text{g}$



おも
重さのたんいと表し方
あらわ

たんののくり上がりのあるたし算 3 (3)



つぎ
次の計算をしましょう。

1 $900\text{g} + 750\text{g}$

2 $350\text{g} + 850\text{g}$

3 $5\text{kg}550\text{g} + 1\text{kg}750\text{g}$

4 $3\text{kg}700\text{g} + 2\text{kg}900\text{g}$

5 $1\text{kg}300\text{g} + 2\text{kg}850\text{g}$

6 $500\text{g} + 950\text{g}$

7 $150\text{g} + 850\text{g}$

8 $2\text{kg}650\text{g} + 2\text{kg}350\text{g}$

9 $450\text{g} + 800\text{g}$

10 $4\text{kg}800\text{g} + 3\text{kg}950\text{g}$



おも
重さのたんいと表示方
あらわ

たんのくり上がりのあるたし算 3 (4)



つぎ
次の計算をしましょう。

1 $1\text{kg}450\text{g} + 3\text{kg}650\text{g}$

2 $650\text{g} + 850\text{g}$

3 $4\text{kg}950\text{g} + 1\text{kg}100\text{g}$

4 $2\text{kg}750\text{g} + 2\text{kg}750\text{g}$

5 $800\text{g} + 500\text{g}$

6 $3\text{kg}350\text{g} + 5\text{kg}850\text{g}$

7 $1\text{kg}850\text{g} + 5\text{kg}700\text{g}$

8 $950\text{g} + 900\text{g}$

9 $750\text{g} + 950\text{g}$

10 $2\text{kg}800\text{g} + 5\text{kg}650\text{g}$



おも 重さのたんいと表し方 あらわ

たんののくり上がりのあるたし算 3 (5)



つぎ
次の計算をしましょう。

1 $600\text{g} + 850\text{g}$

2 $1\text{kg}450\text{g} + 2\text{kg}550\text{g}$

3 $350\text{g} + 700\text{g}$

4 $4\text{kg}200\text{g} + 2\text{kg}950\text{g}$

5 $300\text{g} + 950\text{g}$

6 $3\text{kg}400\text{g} + 3\text{kg}900\text{g}$

7 $550\text{g} + 850\text{g}$

8 $2\text{kg}650\text{g} + 5\text{kg}850\text{g}$

9 $900\text{g} + 900\text{g}$

10 $2\text{kg}300\text{g} + 6\text{kg}800\text{g}$



おも 重さのたんいと表示方 あらわ

たんののくり上がりのあるたし算 3 (6)



つぎ
次の計算をしましょう。

1 $450\text{g} + 900\text{g}$

2 $7\text{kg}600\text{g} + 1\text{kg}650\text{g}$

3 $1\text{kg}800\text{g} + 3\text{kg}800\text{g}$

4 $2\text{kg}150\text{g} + 3\text{kg}900\text{g}$

5 $850\text{g} + 850\text{g}$

6 $2\text{kg}350\text{g} + 4\text{kg}750\text{g}$

7 $950\text{g} + 50\text{g}$

8 $3\text{kg}600\text{g} + 3\text{kg}600\text{g}$

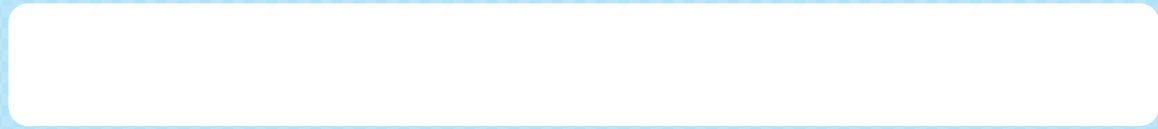
9 $850\text{g} + 700\text{g}$

10 $950\text{g} + 450\text{g}$



おも 重さのたんいと表し方 あらわ

たんののくり上がりのあるたし算 3 (7)



つぎ
次の計算をしましょう。

1 $900\text{g} + 750\text{g}$

2 $350\text{g} + 850\text{g}$

3 $5\text{kg}550\text{g} + 1\text{kg}750\text{g}$

4 $3\text{kg}700\text{g} + 2\text{kg}900\text{g}$

5 $1\text{kg}300\text{g} + 2\text{kg}850\text{g}$

6 $500\text{g} + 950\text{g}$

7 $150\text{g} + 850\text{g}$

8 $2\text{kg}650\text{g} + 2\text{kg}350\text{g}$

9 $450\text{g} + 800\text{g}$

10 $4\text{kg}800\text{g} + 3\text{kg}950\text{g}$



おも 重さのたんいと表し方 あらわ

たんのくり上がりのあるたし算 3 (8)



つぎ
次の計算をしましょう。

1 $1\text{kg}450\text{g} + 3\text{kg}650\text{g}$

2 $650\text{g} + 850\text{g}$

3 $4\text{kg}950\text{g} + 1\text{kg}100\text{g}$

4 $2\text{kg}750\text{g} + 2\text{kg}750\text{g}$

5 $800\text{g} + 500\text{g}$

6 $3\text{kg}350\text{g} + 5\text{kg}850\text{g}$

7 $1\text{kg}850\text{g} + 5\text{kg}700\text{g}$

8 $950\text{g} + 900\text{g}$

9 $750\text{g} + 950\text{g}$

10 $2\text{kg}800\text{g} + 5\text{kg}650\text{g}$



おも 重さのたんいと表し方 あらわ

たんのくり上がりのあるたし算 3 (1)



つぎ
次の計算をしましょう。

$$\begin{aligned} 1 \quad 600\text{g} + 850\text{g} &= 1450\text{g} \\ &= 1\text{kg}450\text{g} \end{aligned}$$

$$\begin{aligned} 2 \quad 1\text{kg}450\text{g} + 2\text{kg}550\text{g} &= 3\text{kg}1000\text{g} \\ &= 4\text{kg} \end{aligned}$$

$$\begin{aligned} 3 \quad 350\text{g} + 700\text{g} &= 1050\text{g} \\ &= 1\text{kg}50\text{g} \end{aligned}$$

$$\begin{aligned} 4 \quad 4\text{kg}200\text{g} + 2\text{kg}950\text{g} &= 6\text{kg}1150\text{g} \\ &= 7\text{kg}150\text{g} \end{aligned}$$

$$\begin{aligned} 5 \quad 300\text{g} + 950\text{g} &= 1250\text{g} \\ &= 1\text{kg}250\text{g} \end{aligned}$$

$$\begin{aligned} 6 \quad 3\text{kg}400\text{g} + 3\text{kg}900\text{g} &= 6\text{kg}1300\text{g} \\ &= 7\text{kg}300\text{g} \end{aligned}$$

$$\begin{aligned} 7 \quad 550\text{g} + 850\text{g} &= 1400\text{g} \\ &= 1\text{kg}400\text{g} \end{aligned}$$

$$\begin{aligned} 8 \quad 2\text{kg}650\text{g} + 5\text{kg}850\text{g} &= 7\text{kg}1500\text{g} \\ &= 8\text{kg}500\text{g} \end{aligned}$$

$$\begin{aligned} 9 \quad 900\text{g} + 900\text{g} &= 1800\text{g} \\ &= 1\text{kg}800\text{g} \end{aligned}$$

$$\begin{aligned} 10 \quad 2\text{kg}300\text{g} + 6\text{kg}800\text{g} &= 8\text{kg}1100\text{g} \\ &= 9\text{kg}100\text{g} \end{aligned}$$



おも 重さのたんいと表し方

あらわ たんのくり上がりのあるたし算 3 (2)

つぎ
次の計算をしましょう。

$$\begin{aligned} 1 \quad 450\text{g} + 900\text{g} &= 1350\text{g} \\ &= 1\text{kg}350\text{g} \end{aligned}$$

$$\begin{aligned} 2 \quad 7\text{kg}600\text{g} + 1\text{kg}650\text{g} &= 8\text{kg}1250\text{g} \\ &= 9\text{kg}250\text{g} \end{aligned}$$

$$\begin{aligned} 3 \quad 1\text{kg}800\text{g} + 3\text{kg}800\text{g} &= 4\text{kg}1600\text{g} \\ &= 5\text{kg}600\text{g} \end{aligned}$$

$$\begin{aligned} 4 \quad 2\text{kg}150\text{g} + 3\text{kg}900\text{g} &= 5\text{kg}1050\text{g} \\ &= 6\text{kg}50\text{g} \end{aligned}$$

$$\begin{aligned} 5 \quad 850\text{g} + 850\text{g} &= 1700\text{g} \\ &= 1\text{kg}700\text{g} \end{aligned}$$

$$\begin{aligned} 6 \quad 2\text{kg}350\text{g} + 4\text{kg}750\text{g} &= 6\text{kg}1100\text{g} \\ &= 7\text{kg}100\text{g} \end{aligned}$$

$$\begin{aligned} 7 \quad 950\text{g} + 50\text{g} &= 1000\text{g} \\ &= 1\text{kg} \end{aligned}$$

$$\begin{aligned} 8 \quad 3\text{kg}600\text{g} + 3\text{kg}600\text{g} &= 6\text{kg}1200\text{g} \\ &= 7\text{kg}200\text{g} \end{aligned}$$

$$\begin{aligned} 9 \quad 850\text{g} + 700\text{g} &= 1550\text{g} \\ &= 1\text{kg}550\text{g} \end{aligned}$$

$$\begin{aligned} 10 \quad 950\text{g} + 450\text{g} &= 1400\text{g} \\ &= 1\text{kg}400\text{g} \end{aligned}$$



おも 重さのたんいと表し方 あらわ

たんのくり上がりのあるたし算 3 (3)



つぎ
次の計算をしましょう。

$$\begin{aligned} 1 \quad 900\text{g} + 750\text{g} &= 1650\text{g} \\ &= 1\text{kg}650\text{g} \end{aligned}$$

$$\begin{aligned} 2 \quad 350\text{g} + 850\text{g} &= 1200\text{g} \\ &= 1\text{kg}200\text{g} \end{aligned}$$

$$\begin{aligned} 3 \quad 5\text{kg}550\text{g} + 1\text{kg}750\text{g} &= 6\text{kg}1300\text{g} \\ &= 7\text{kg}300\text{g} \end{aligned}$$

$$\begin{aligned} 4 \quad 3\text{kg}700\text{g} + 2\text{kg}900\text{g} &= 5\text{kg}1600\text{g} \\ &= 6\text{kg}600\text{g} \end{aligned}$$

$$\begin{aligned} 5 \quad 1\text{kg}300\text{g} + 2\text{kg}850\text{g} &= 3\text{kg}1150\text{g} \\ &= 4\text{kg}150\text{g} \end{aligned}$$

$$\begin{aligned} 6 \quad 500\text{g} + 950\text{g} &= 1450\text{g} \\ &= 1\text{kg}450\text{g} \end{aligned}$$

$$\begin{aligned} 7 \quad 150\text{g} + 850\text{g} &= 1000\text{g} \\ &= 1\text{kg} \end{aligned}$$

$$\begin{aligned} 8 \quad 2\text{kg}650\text{g} + 2\text{kg}350\text{g} &= 4\text{kg}1000\text{g} \\ &= 5\text{kg} \end{aligned}$$

$$\begin{aligned} 9 \quad 450\text{g} + 800\text{g} &= 1250\text{g} \\ &= 1\text{kg}250\text{g} \end{aligned}$$

$$\begin{aligned} 10 \quad 4\text{kg}800\text{g} + 3\text{kg}950\text{g} &= 7\text{kg}1750\text{g} \\ &= 8\text{kg}750\text{g} \end{aligned}$$



おも 重さのたんいと表し方 あらわ

たんいのくり上がりのあるたし算 3 (4)

つぎ
次の計算をしましょう。

$$\begin{aligned} 1 \quad 1\text{kg}450\text{g} + 3\text{kg}650\text{g} &= 4\text{kg}1100\text{g} \\ &= 5\text{kg}100\text{g} \end{aligned}$$

$$\begin{aligned} 2 \quad 650\text{g} + 850\text{g} &= 1500\text{g} \\ &= 1\text{kg}500\text{g} \end{aligned}$$

$$\begin{aligned} 3 \quad 4\text{kg}950\text{g} + 1\text{kg}100\text{g} &= 5\text{kg}1050\text{g} \\ &= 6\text{kg}50\text{g} \end{aligned}$$

$$\begin{aligned} 4 \quad 2\text{kg}750\text{g} + 2\text{kg}750\text{g} &= 4\text{kg}1500\text{g} \\ &= 5\text{kg}500\text{g} \end{aligned}$$

$$\begin{aligned} 5 \quad 800\text{g} + 500\text{g} &= 1300\text{g} \\ &= 1\text{kg}300\text{g} \end{aligned}$$

$$\begin{aligned} 6 \quad 3\text{kg}350\text{g} + 5\text{kg}850\text{g} &= 8\text{kg}1200\text{g} \\ &= 9\text{kg}200\text{g} \end{aligned}$$

$$\begin{aligned} 7 \quad 1\text{kg}850\text{g} + 5\text{kg}700\text{g} &= 6\text{kg}1550\text{g} \\ &= 7\text{kg}550\text{g} \end{aligned}$$

$$\begin{aligned} 8 \quad 950\text{g} + 900\text{g} &= 1850\text{g} \\ &= 1\text{kg}850\text{g} \end{aligned}$$

$$\begin{aligned} 9 \quad 750\text{g} + 950\text{g} &= 1700\text{g} \\ &= 1\text{kg}700\text{g} \end{aligned}$$

$$\begin{aligned} 10 \quad 2\text{kg}800\text{g} + 5\text{kg}650\text{g} &= 7\text{kg}1450\text{g} \\ &= 8\text{kg}450\text{g} \end{aligned}$$



おも 重さのたんいと表し方

あらわ たんのくり上がりのあるたし算 3 (5)

つぎ
次の計算をしましょう。

$$\begin{aligned} 1 \quad 600\text{g} + 850\text{g} &= 1450\text{g} \\ &= 1\text{kg}450\text{g} \end{aligned}$$

$$\begin{aligned} 3 \quad 350\text{g} + 700\text{g} &= 1050\text{g} \\ &= 1\text{kg}50\text{g} \end{aligned}$$

$$\begin{aligned} 5 \quad 300\text{g} + 950\text{g} &= 1250\text{g} \\ &= 1\text{kg}250\text{g} \end{aligned}$$

$$\begin{aligned} 7 \quad 550\text{g} + 850\text{g} &= 1400\text{g} \\ &= 1\text{kg}400\text{g} \end{aligned}$$

$$\begin{aligned} 9 \quad 900\text{g} + 900\text{g} &= 1800\text{g} \\ &= 1\text{kg}800\text{g} \end{aligned}$$

$$\begin{aligned} 2 \quad 1\text{kg}450\text{g} + 2\text{kg}550\text{g} &= 3\text{kg}1000\text{g} \\ &= 4\text{kg} \end{aligned}$$

$$\begin{aligned} 4 \quad 4\text{kg}200\text{g} + 2\text{kg}950\text{g} &= 6\text{kg}1150\text{g} \\ &= 7\text{kg}150\text{g} \end{aligned}$$

$$\begin{aligned} 6 \quad 3\text{kg}400\text{g} + 3\text{kg}900\text{g} &= 6\text{kg}1300\text{g} \\ &= 7\text{kg}300\text{g} \end{aligned}$$

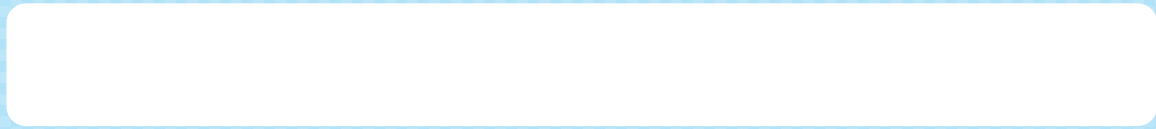
$$\begin{aligned} 8 \quad 2\text{kg}650\text{g} + 5\text{kg}850\text{g} &= 7\text{kg}1500\text{g} \\ &= 8\text{kg}500\text{g} \end{aligned}$$

$$\begin{aligned} 10 \quad 2\text{kg}300\text{g} + 6\text{kg}800\text{g} &= 8\text{kg}1100\text{g} \\ &= 9\text{kg}100\text{g} \end{aligned}$$



おも 重さのたんいと表し方 あらわ

たんいのくり上がりのあるたし算 3 (6)



つぎ
次の計算をしましょう。

$$\begin{aligned} 1 \quad 450\text{g} + 900\text{g} &= 1350\text{g} \\ &= 1\text{kg}350\text{g} \end{aligned}$$

$$\begin{aligned} 2 \quad 7\text{kg}600\text{g} + 1\text{kg}650\text{g} &= 8\text{kg}1250\text{g} \\ &= 9\text{kg}250\text{g} \end{aligned}$$

$$\begin{aligned} 3 \quad 1\text{kg}800\text{g} + 3\text{kg}800\text{g} &= 4\text{kg}1600\text{g} \\ &= 5\text{kg}600\text{g} \end{aligned}$$

$$\begin{aligned} 4 \quad 2\text{kg}150\text{g} + 3\text{kg}900\text{g} &= 5\text{kg}1050\text{g} \\ &= 6\text{kg}50\text{g} \end{aligned}$$

$$\begin{aligned} 5 \quad 850\text{g} + 850\text{g} &= 1700\text{g} \\ &= 1\text{kg}700\text{g} \end{aligned}$$

$$\begin{aligned} 6 \quad 2\text{kg}350\text{g} + 4\text{kg}750\text{g} &= 6\text{kg}1100\text{g} \\ &= 7\text{kg}100\text{g} \end{aligned}$$

$$\begin{aligned} 7 \quad 950\text{g} + 50\text{g} &= 1000\text{g} \\ &= 1\text{kg} \end{aligned}$$

$$\begin{aligned} 8 \quad 3\text{kg}600\text{g} + 3\text{kg}600\text{g} &= 6\text{kg}1200\text{g} \\ &= 7\text{kg}200\text{g} \end{aligned}$$

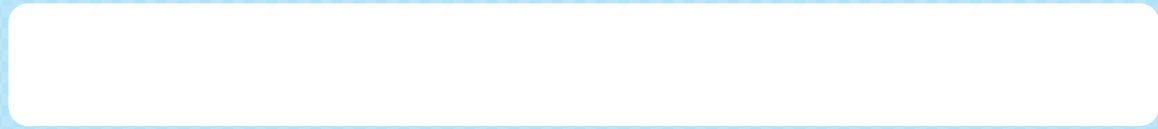
$$\begin{aligned} 9 \quad 850\text{g} + 700\text{g} &= 1550\text{g} \\ &= 1\text{kg}550\text{g} \end{aligned}$$

$$\begin{aligned} 10 \quad 950\text{g} + 450\text{g} &= 1400\text{g} \\ &= 1\text{kg}400\text{g} \end{aligned}$$



おも 重さのたんいと表し方

あらわ たんのくり上がりのあるたし算 3 (7)



つぎ
次の計算をしましょう。

$$\begin{aligned} 1 \quad 900\text{g} + 750\text{g} &= 1650\text{g} \\ &= 1\text{kg}650\text{g} \end{aligned}$$

$$\begin{aligned} 2 \quad 350\text{g} + 850\text{g} &= 1200\text{g} \\ &= 1\text{kg}200\text{g} \end{aligned}$$

$$\begin{aligned} 3 \quad 5\text{kg}550\text{g} + 1\text{kg}750\text{g} &= 6\text{kg}1300\text{g} \\ &= 7\text{kg}300\text{g} \end{aligned}$$

$$\begin{aligned} 4 \quad 3\text{kg}700\text{g} + 2\text{kg}900\text{g} &= 5\text{kg}1600\text{g} \\ &= 6\text{kg}600\text{g} \end{aligned}$$

$$\begin{aligned} 5 \quad 1\text{kg}300\text{g} + 2\text{kg}850\text{g} &= 3\text{kg}1150\text{g} \\ &= 4\text{kg}150\text{g} \end{aligned}$$

$$\begin{aligned} 6 \quad 500\text{g} + 950\text{g} &= 1450\text{g} \\ &= 1\text{kg}450\text{g} \end{aligned}$$

$$\begin{aligned} 7 \quad 150\text{g} + 850\text{g} &= 1000\text{g} \\ &= 1\text{kg} \end{aligned}$$

$$\begin{aligned} 8 \quad 2\text{kg}650\text{g} + 2\text{kg}350\text{g} &= 4\text{kg}1000\text{g} \\ &= 5\text{kg} \end{aligned}$$

$$\begin{aligned} 9 \quad 450\text{g} + 800\text{g} &= 1250\text{g} \\ &= 1\text{kg}250\text{g} \end{aligned}$$

$$\begin{aligned} 10 \quad 4\text{kg}800\text{g} + 3\text{kg}950\text{g} &= 7\text{kg}1750\text{g} \\ &= 8\text{kg}750\text{g} \end{aligned}$$



おも 重さのたんいと表し方 あらわ

たんいのくり上がりのあるたし算 3 (8)



つぎ
次の計算をしましょう。

$$\begin{aligned} 1 \quad 1\text{kg}450\text{g} + 3\text{kg}650\text{g} &= 4\text{kg}1100\text{g} \\ &= 5\text{kg}100\text{g} \end{aligned}$$

$$\begin{aligned} 2 \quad 650\text{g} + 850\text{g} &= 1500\text{g} \\ &= 1\text{kg}500\text{g} \end{aligned}$$

$$\begin{aligned} 3 \quad 4\text{kg}950\text{g} + 1\text{kg}100\text{g} &= 5\text{kg}1050\text{g} \\ &= 6\text{kg}50\text{g} \end{aligned}$$

$$\begin{aligned} 4 \quad 2\text{kg}750\text{g} + 2\text{kg}750\text{g} &= 4\text{kg}1500\text{g} \\ &= 5\text{kg}500\text{g} \end{aligned}$$

$$\begin{aligned} 5 \quad 800\text{g} + 500\text{g} &= 1300\text{g} \\ &= 1\text{kg}300\text{g} \end{aligned}$$

$$\begin{aligned} 6 \quad 3\text{kg}350\text{g} + 5\text{kg}850\text{g} &= 8\text{kg}1200\text{g} \\ &= 9\text{kg}200\text{g} \end{aligned}$$

$$\begin{aligned} 7 \quad 1\text{kg}850\text{g} + 5\text{kg}700\text{g} &= 6\text{kg}1550\text{g} \\ &= 7\text{kg}550\text{g} \end{aligned}$$

$$\begin{aligned} 8 \quad 950\text{g} + 900\text{g} &= 1850\text{g} \\ &= 1\text{kg}850\text{g} \end{aligned}$$

$$\begin{aligned} 9 \quad 750\text{g} + 950\text{g} &= 1700\text{g} \\ &= 1\text{kg}700\text{g} \end{aligned}$$

$$\begin{aligned} 10 \quad 2\text{kg}800\text{g} + 5\text{kg}650\text{g} &= 7\text{kg}1450\text{g} \\ &= 8\text{kg}450\text{g} \end{aligned}$$