



# おも 重さのたんいと表し方 あらわ

## たんのくり上がりのあるたし算 2(1)



つぎ  
次の計算をしましょう。

1  $1\text{kg}500\text{g} + 1\text{kg}500\text{g}$

2  $1\text{kg}400\text{g} + 2\text{kg}600\text{g}$

3  $1\text{kg}400\text{g} + 1\text{kg}700\text{g}$

4  $2\text{kg}500\text{g} + 2\text{kg}700\text{g}$

5  $1\text{kg}600\text{g} + 3\text{kg}700\text{g}$

6  $2\text{kg}700\text{g} + 1\text{kg}400\text{g}$

7  $4\text{kg}700\text{g} + 2\text{kg}700\text{g}$

8  $3\text{kg}500\text{g} + 2\text{kg}600\text{g}$

9  $1\text{kg}800\text{g} + 3\text{kg}500\text{g}$

10  $5\text{kg}400\text{g} + 2\text{kg}900\text{g}$



おも  
重さのたんいと表し方  
あらわ

たんのくり上がりのあるたし算 2 (2)



つぎ  
次の計算をしましょう。

1  $1\text{kg}200\text{g} + 3\text{kg}800\text{g}$

2  $4\text{kg}700\text{g} + 4\text{kg}300\text{g}$

3  $2\text{kg}600\text{g} + 4\text{kg}600\text{g}$

4  $3\text{kg}800\text{g} + 4\text{kg}600\text{g}$

5  $1\text{kg}750\text{g} + 1\text{kg}300\text{g}$

6  $1\text{kg}250\text{g} + 1\text{kg}900\text{g}$

7  $2\text{kg}450\text{g} + 2\text{kg}800\text{g}$

8  $1\text{kg}650\text{g} + 3\text{kg}400\text{g}$

9  $4\text{kg}350\text{g} + 3\text{kg}800\text{g}$

10  $2\text{kg}750\text{g} + 2\text{kg}600\text{g}$



# おも 重さのたんいと表し方 あらわ

## たんのくり上がりのあるたし算 2 (3)



つぎ  
次の計算をしましょう。

1  $2\text{kg}600\text{g} + 3\text{kg}500\text{g}$

2  $1\text{kg}700\text{g} + 6\text{kg}600\text{g}$

3  $4\text{kg}150\text{g} + 1\text{kg}900\text{g}$

4  $3\text{kg}350\text{g} + 1\text{kg}900\text{g}$

5  $1\text{kg}250\text{g} + 1\text{kg}850\text{g}$

6  $1\text{kg}150\text{g} + 2\text{kg}850\text{g}$

7  $3\text{kg}450\text{g} + 5\text{kg}550\text{g}$

8  $1\text{kg}600\text{g} + 4\text{kg}850\text{g}$

9  $2\text{kg}550\text{g} + 5\text{kg}700\text{g}$

10  $1\text{kg}850\text{g} + 1\text{kg}750\text{g}$



おも  
重さのたんいと表し方  
あらわ

たんのくり上がりのあるたし算 2 (4)



つぎ  
次の計算をしましょう。

1  $3\text{kg}700\text{g} + 4\text{kg}700\text{g}$

2  $1\text{kg}350\text{g} + 1\text{kg}650\text{g}$

3  $2\text{kg}500\text{g} + 4\text{kg}650\text{g}$

4  $5\text{kg}100\text{g} + 1\text{kg}950\text{g}$

5  $3\text{kg}250\text{g} + 3\text{kg}850\text{g}$

6  $4\text{kg}550\text{g} + 4\text{kg}650\text{g}$

7  $1\text{kg}900\text{g} + 1\text{kg}700\text{g}$

8  $2\text{kg}800\text{g} + 3\text{kg}900\text{g}$

9  $6\text{kg}150\text{g} + 1\text{kg}850\text{g}$

10  $3\text{kg}600\text{g} + 4\text{kg}650\text{g}$



# おも 重さのたんいとあらわ 表し方

## たんのくり上がりのあるたし算 2 (5)



つぎ  
次の計算をしましょう。

1  $2\text{kg}400\text{g} + 3\text{kg}750\text{g}$

2  $7\text{kg}200\text{g} + 1\text{kg}800\text{g}$

3  $1\text{kg}650\text{g} + 2\text{kg}900\text{g}$

4  $5\text{kg}400\text{g} + 2\text{kg}700\text{g}$

5  $4\text{kg}900\text{g} + 2\text{kg}450\text{g}$

6  $1\text{kg}850\text{g} + 1\text{kg}850\text{g}$

7  $6\text{kg}500\text{g} + 2\text{kg}850\text{g}$

8  $4\text{kg}200\text{g} + 1\text{kg}850\text{g}$

9  $3\text{kg}700\text{g} + 2\text{kg}700\text{g}$

10  $2\text{kg}650\text{g} + 3\text{kg}550\text{g}$



# おも 重さのたんいと表し方 あらわ

## たんのくり上がりのあるたし算 2 (6)



つぎ  
次の計算をしましょう。

1  $1\text{kg}950\text{g} + 2\text{kg}50\text{g}$

2  $4\text{kg}850\text{g} + 2\text{kg}650\text{g}$

3  $2\text{kg}400\text{g} + 6\text{kg}750\text{g}$

4  $2\text{kg}600\text{g} + 2\text{kg}800\text{g}$

5  $3\text{kg}800\text{g} + 2\text{kg}550\text{g}$

6  $3\text{kg}350\text{g} + 3\text{kg}650\text{g}$

7  $5\text{kg}900\text{g} + 1\text{kg}900\text{g}$

8  $2\text{kg}650\text{g} + 3\text{kg}750\text{g}$

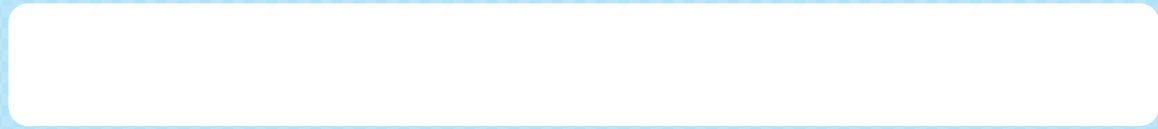
9  $1\text{kg}800\text{g} + 4\text{kg}750\text{g}$

10  $5\text{kg}400\text{g} + 3\text{kg}850\text{g}$



# おも 重さのたんいと表し方 あらわ

## たんのくり上がりのあるたし算 2 (7)



つぎ  
次の計算をしましょう。

1  $1\text{kg}450\text{g} + 5\text{kg}550\text{g}$

2  $3\text{kg}700\text{g} + 2\text{kg}300\text{g}$

3  $2\text{kg}600\text{g} + 3\text{kg}950\text{g}$

4  $5\text{kg}450\text{g} + 3\text{kg}850\text{g}$

5  $1\text{kg}950\text{g} + 1\text{kg}950\text{g}$

6  $3\text{kg}500\text{g} + 4\text{kg}900\text{g}$

7  $1\text{kg}700\text{g} + 4\text{kg}650\text{g}$

8  $2\text{kg}450\text{g} + 5\text{kg}800\text{g}$

9  $3\text{kg}850\text{g} + 1\text{kg}750\text{g}$

10  $2\text{kg}150\text{g} + 2\text{kg}850\text{g}$



おも  
重さのたんいと表し方  
あらわ

たんのくり上がりのあるたし算 2 (8)



つぎ  
次の計算をしましょう。

1  $2\text{kg}700\text{g} + 4\text{kg}900\text{g}$

2  $1\text{kg}800\text{g} + 6\text{kg}900\text{g}$

3  $1\text{kg}150\text{g} + 2\text{kg}950\text{g}$

4  $4\text{kg}600\text{g} + 2\text{kg}850\text{g}$

5  $4\text{kg}350\text{g} + 3\text{kg}650\text{g}$

6  $5\text{kg}350\text{g} + 3\text{kg}750\text{g}$

7  $3\text{kg}150\text{g} + 2\text{kg}900\text{g}$

8  $4\text{kg}650\text{g} + 2\text{kg}650\text{g}$

9  $1\text{kg}800\text{g} + 3\text{kg}550\text{g}$

10  $4\text{kg}950\text{g} + 4\text{kg}950\text{g}$





# おも 重さのたんいと表し方

## あらわ たんのくり上がりのあるたし算 2 (1)



つぎ  
次の計算をしましょう。

$$\begin{aligned} 1 \quad 1\text{kg}500\text{g} + 1\text{kg}500\text{g} &= 2\text{kg}1000\text{g} \\ &= 3\text{kg} \end{aligned}$$

$$\begin{aligned} 2 \quad 1\text{kg}400\text{g} + 2\text{kg}600\text{g} &= 3\text{kg}1000\text{g} \\ &= 4\text{kg} \end{aligned}$$

$$\begin{aligned} 3 \quad 1\text{kg}400\text{g} + 1\text{kg}700\text{g} &= 2\text{kg}1100\text{g} \\ &= 3\text{kg}100\text{g} \end{aligned}$$

$$\begin{aligned} 4 \quad 2\text{kg}500\text{g} + 2\text{kg}700\text{g} &= 4\text{kg}1200\text{g} \\ &= 5\text{kg}200\text{g} \end{aligned}$$

$$\begin{aligned} 5 \quad 1\text{kg}600\text{g} + 3\text{kg}700\text{g} &= 4\text{kg}1300\text{g} \\ &= 5\text{kg}300\text{g} \end{aligned}$$

$$\begin{aligned} 6 \quad 2\text{kg}700\text{g} + 1\text{kg}400\text{g} &= 3\text{kg}1100\text{g} \\ &= 4\text{kg}100\text{g} \end{aligned}$$

$$\begin{aligned} 7 \quad 4\text{kg}700\text{g} + 2\text{kg}700\text{g} &= 6\text{kg}1400\text{g} \\ &= 7\text{kg}400\text{g} \end{aligned}$$

$$\begin{aligned} 8 \quad 3\text{kg}500\text{g} + 2\text{kg}600\text{g} &= 5\text{kg}1100\text{g} \\ &= 6\text{kg}100\text{g} \end{aligned}$$

$$\begin{aligned} 9 \quad 1\text{kg}800\text{g} + 3\text{kg}500\text{g} &= 4\text{kg}1300\text{g} \\ &= 5\text{kg}300\text{g} \end{aligned}$$

$$\begin{aligned} 10 \quad 5\text{kg}400\text{g} + 2\text{kg}900\text{g} &= 7\text{kg}1300\text{g} \\ &= 8\text{kg}300\text{g} \end{aligned}$$



# おも 重さのたんいと表示方 あらわ

## たんいのくり上がりのあるたし算 2 (2)

つぎ  
次の計算をしましょう。

$$\begin{aligned} 1 \quad 1\text{kg}200\text{g} + 3\text{kg}800\text{g} &= 4\text{kg}1000\text{g} \\ &= 5\text{kg} \end{aligned}$$

$$\begin{aligned} 2 \quad 4\text{kg}700\text{g} + 4\text{kg}300\text{g} &= 8\text{kg}1000\text{g} \\ &= 9\text{kg} \end{aligned}$$

$$\begin{aligned} 3 \quad 2\text{kg}600\text{g} + 4\text{kg}600\text{g} &= 6\text{kg}1200\text{g} \\ &= 7\text{kg}200\text{g} \end{aligned}$$

$$\begin{aligned} 4 \quad 3\text{kg}800\text{g} + 4\text{kg}600\text{g} &= 7\text{kg}1400\text{g} \\ &= 8\text{kg}400\text{g} \end{aligned}$$

$$\begin{aligned} 5 \quad 1\text{kg}750\text{g} + 1\text{kg}300\text{g} &= 2\text{kg}1050\text{g} \\ &= 3\text{kg}50\text{g} \end{aligned}$$

$$\begin{aligned} 6 \quad 1\text{kg}250\text{g} + 1\text{kg}900\text{g} &= 2\text{kg}1150\text{g} \\ &= 3\text{kg}150\text{g} \end{aligned}$$

$$\begin{aligned} 7 \quad 2\text{kg}450\text{g} + 2\text{kg}800\text{g} &= 4\text{kg}1250\text{g} \\ &= 5\text{kg}250\text{g} \end{aligned}$$

$$\begin{aligned} 8 \quad 1\text{kg}650\text{g} + 3\text{kg}400\text{g} &= 4\text{kg}1050\text{g} \\ &= 5\text{kg}50\text{g} \end{aligned}$$

$$\begin{aligned} 9 \quad 4\text{kg}350\text{g} + 3\text{kg}800\text{g} &= 7\text{kg}1150\text{g} \\ &= 8\text{kg}150\text{g} \end{aligned}$$

$$\begin{aligned} 10 \quad 2\text{kg}750\text{g} + 2\text{kg}600\text{g} &= 4\text{kg}1350\text{g} \\ &= 5\text{kg}350\text{g} \end{aligned}$$



# おも 重さのたんいと表し方

## あらわ たんのくり上がりのあるたし算 2 (3)

つぎ  
次の計算をしましょう。

$$\begin{aligned} 1 \quad 2\text{kg}600\text{g} + 3\text{kg}500\text{g} &= 5\text{kg}1100\text{g} \\ &= 6\text{kg}100\text{g} \end{aligned}$$

$$\begin{aligned} 2 \quad 1\text{kg}700\text{g} + 6\text{kg}600\text{g} &= 7\text{kg}1300\text{g} \\ &= 8\text{kg}300\text{g} \end{aligned}$$

$$\begin{aligned} 3 \quad 4\text{kg}150\text{g} + 1\text{kg}900\text{g} &= 5\text{kg}1050\text{g} \\ &= 6\text{kg}50\text{g} \end{aligned}$$

$$\begin{aligned} 4 \quad 3\text{kg}350\text{g} + 1\text{kg}900\text{g} &= 4\text{kg}1250\text{g} \\ &= 5\text{kg}250\text{g} \end{aligned}$$

$$\begin{aligned} 5 \quad 1\text{kg}250\text{g} + 1\text{kg}850\text{g} &= 2\text{kg}1100\text{g} \\ &= 3\text{kg}100\text{g} \end{aligned}$$

$$\begin{aligned} 6 \quad 1\text{kg}150\text{g} + 2\text{kg}850\text{g} &= 3\text{kg}1000\text{g} \\ &= 4\text{kg} \end{aligned}$$

$$\begin{aligned} 7 \quad 3\text{kg}450\text{g} + 5\text{kg}550\text{g} &= 8\text{kg}1000\text{g} \\ &= 9\text{kg} \end{aligned}$$

$$\begin{aligned} 8 \quad 1\text{kg}600\text{g} + 4\text{kg}850\text{g} &= 5\text{kg}1450\text{g} \\ &= 6\text{kg}450\text{g} \end{aligned}$$

$$\begin{aligned} 9 \quad 2\text{kg}550\text{g} + 5\text{kg}700\text{g} &= 7\text{kg}1250\text{g} \\ &= 8\text{kg}250\text{g} \end{aligned}$$

$$\begin{aligned} 10 \quad 1\text{kg}850\text{g} + 1\text{kg}750\text{g} &= 2\text{kg}1600\text{g} \\ &= 3\text{kg}600\text{g} \end{aligned}$$



# おも 重さのたんいとあらわ 表示方

## たんのくり上がりのあるたし算 2 (4)

つぎ  
次の計算をしましょう。

$$\begin{aligned} 1 \quad 3\text{kg}700\text{g} + 4\text{kg}700\text{g} &= 7\text{kg}1400\text{g} \\ &= 8\text{kg}400\text{g} \end{aligned}$$

$$\begin{aligned} 2 \quad 1\text{kg}350\text{g} + 1\text{kg}650\text{g} &= 2\text{kg}1000\text{g} \\ &= 3\text{kg} \end{aligned}$$

$$\begin{aligned} 3 \quad 2\text{kg}500\text{g} + 4\text{kg}650\text{g} &= 6\text{kg}1150\text{g} \\ &= 7\text{kg}150\text{g} \end{aligned}$$

$$\begin{aligned} 4 \quad 5\text{kg}100\text{g} + 1\text{kg}950\text{g} &= 6\text{kg}1050\text{g} \\ &= 7\text{kg}50\text{g} \end{aligned}$$

$$\begin{aligned} 5 \quad 3\text{kg}250\text{g} + 3\text{kg}850\text{g} &= 6\text{kg}1100\text{g} \\ &= 7\text{kg}100\text{g} \end{aligned}$$

$$\begin{aligned} 6 \quad 4\text{kg}550\text{g} + 4\text{kg}650\text{g} &= 8\text{kg}1200\text{g} \\ &= 9\text{kg}200\text{g} \end{aligned}$$

$$\begin{aligned} 7 \quad 1\text{kg}900\text{g} + 1\text{kg}700\text{g} &= 2\text{kg}1600\text{g} \\ &= 3\text{kg}600\text{g} \end{aligned}$$

$$\begin{aligned} 8 \quad 2\text{kg}800\text{g} + 3\text{kg}900\text{g} &= 5\text{kg}1700\text{g} \\ &= 6\text{kg}700\text{g} \end{aligned}$$

$$\begin{aligned} 9 \quad 6\text{kg}150\text{g} + 1\text{kg}850\text{g} &= 7\text{kg}1000\text{g} \\ &= 8\text{kg} \end{aligned}$$

$$\begin{aligned} 10 \quad 3\text{kg}600\text{g} + 4\text{kg}650\text{g} &= 7\text{kg}1250\text{g} \\ &= 8\text{kg}250\text{g} \end{aligned}$$



# おも 重さのたんいとあらわ 表示方

## たんいのくり上がりのあるたし算 2 (5)

つぎ  
次の計算をしましょう。

$$\begin{aligned} 1 \quad 2\text{kg}400\text{g} + 3\text{kg}750\text{g} &= 5\text{kg}1150\text{g} \\ &= 6\text{kg}150\text{g} \end{aligned}$$

$$\begin{aligned} 2 \quad 7\text{kg}200\text{g} + 1\text{kg}800\text{g} &= 8\text{kg}1000\text{g} \\ &= 9\text{kg} \end{aligned}$$

$$\begin{aligned} 3 \quad 1\text{kg}650\text{g} + 2\text{kg}900\text{g} &= 3\text{kg}1550\text{g} \\ &= 4\text{kg}550\text{g} \end{aligned}$$

$$\begin{aligned} 4 \quad 5\text{kg}400\text{g} + 2\text{kg}700\text{g} &= 7\text{kg}1100\text{g} \\ &= 8\text{kg}100\text{g} \end{aligned}$$

$$\begin{aligned} 5 \quad 4\text{kg}900\text{g} + 2\text{kg}450\text{g} &= 6\text{kg}1350\text{g} \\ &= 7\text{kg}350\text{g} \end{aligned}$$

$$\begin{aligned} 6 \quad 1\text{kg}850\text{g} + 1\text{kg}850\text{g} &= 2\text{kg}1700\text{g} \\ &= 3\text{kg}700\text{g} \end{aligned}$$

$$\begin{aligned} 7 \quad 6\text{kg}500\text{g} + 2\text{kg}850\text{g} &= 8\text{kg}1350\text{g} \\ &= 9\text{kg}350\text{g} \end{aligned}$$

$$\begin{aligned} 8 \quad 4\text{kg}200\text{g} + 1\text{kg}850\text{g} &= 5\text{kg}1050\text{g} \\ &= 6\text{kg}50\text{g} \end{aligned}$$

$$\begin{aligned} 9 \quad 3\text{kg}700\text{g} + 2\text{kg}700\text{g} &= 5\text{kg}1400\text{g} \\ &= 6\text{kg}400\text{g} \end{aligned}$$

$$\begin{aligned} 10 \quad 2\text{kg}650\text{g} + 3\text{kg}550\text{g} &= 5\text{kg}1200\text{g} \\ &= 6\text{kg}200\text{g} \end{aligned}$$



# おも 重さのたんいとあらわ 表示方

## たんのくり上がりのあるたし算 2 (6)

つぎ  
次の計算をしましょう。

$$\begin{aligned} 1 \quad 1\text{kg}950\text{g} + 2\text{kg}50\text{g} &= 3\text{kg}1000\text{g} \\ &= 4\text{kg} \end{aligned}$$

$$\begin{aligned} 2 \quad 4\text{kg}850\text{g} + 2\text{kg}650\text{g} &= 6\text{kg}1500\text{g} \\ &= 7\text{kg}500\text{g} \end{aligned}$$

$$\begin{aligned} 3 \quad 2\text{kg}400\text{g} + 6\text{kg}750\text{g} &= 8\text{kg}1150\text{g} \\ &= 9\text{kg}150\text{g} \end{aligned}$$

$$\begin{aligned} 4 \quad 2\text{kg}600\text{g} + 2\text{kg}800\text{g} &= 4\text{kg}1400\text{g} \\ &= 5\text{kg}400\text{g} \end{aligned}$$

$$\begin{aligned} 5 \quad 3\text{kg}800\text{g} + 2\text{kg}550\text{g} &= 5\text{kg}1350\text{g} \\ &= 6\text{kg}350\text{g} \end{aligned}$$

$$\begin{aligned} 6 \quad 3\text{kg}350\text{g} + 3\text{kg}650\text{g} &= 6\text{kg}1000\text{g} \\ &= 7\text{kg} \end{aligned}$$

$$\begin{aligned} 7 \quad 5\text{kg}900\text{g} + 1\text{kg}900\text{g} &= 6\text{kg}1800\text{g} \\ &= 7\text{kg}800\text{g} \end{aligned}$$

$$\begin{aligned} 8 \quad 2\text{kg}650\text{g} + 3\text{kg}750\text{g} &= 5\text{kg}1400\text{g} \\ &= 6\text{kg}400\text{g} \end{aligned}$$

$$\begin{aligned} 9 \quad 1\text{kg}800\text{g} + 4\text{kg}750\text{g} &= 5\text{kg}1550\text{g} \\ &= 6\text{kg}550\text{g} \end{aligned}$$

$$\begin{aligned} 10 \quad 5\text{kg}400\text{g} + 3\text{kg}850\text{g} &= 8\text{kg}1250\text{g} \\ &= 9\text{kg}250\text{g} \end{aligned}$$



# おも 重さのたんいと表し方

## あらわ たんのくり上がりのあるたし算 2 (7)



つぎ  
次の計算をしましょう。

$$\begin{aligned} 1 \quad 1\text{kg}450\text{g} + 5\text{kg}550\text{g} &= 6\text{kg}1000\text{g} \\ &= 7\text{kg} \end{aligned}$$

$$\begin{aligned} 2 \quad 3\text{kg}700\text{g} + 2\text{kg}300\text{g} &= 5\text{kg}1000\text{g} \\ &= 6\text{kg} \end{aligned}$$

$$\begin{aligned} 3 \quad 2\text{kg}600\text{g} + 3\text{kg}950\text{g} &= 5\text{kg}1550\text{g} \\ &= 6\text{kg}550\text{g} \end{aligned}$$

$$\begin{aligned} 4 \quad 5\text{kg}450\text{g} + 3\text{kg}850\text{g} &= 8\text{kg}1300\text{g} \\ &= 9\text{kg}300\text{g} \end{aligned}$$

$$\begin{aligned} 5 \quad 1\text{kg}950\text{g} + 1\text{kg}950\text{g} &= 2\text{kg}1900\text{g} \\ &= 3\text{kg}900\text{g} \end{aligned}$$

$$\begin{aligned} 6 \quad 3\text{kg}500\text{g} + 4\text{kg}900\text{g} &= 7\text{kg}1400\text{g} \\ &= 8\text{kg}400\text{g} \end{aligned}$$

$$\begin{aligned} 7 \quad 1\text{kg}700\text{g} + 4\text{kg}650\text{g} &= 5\text{kg}1350\text{g} \\ &= 6\text{kg}350\text{g} \end{aligned}$$

$$\begin{aligned} 8 \quad 2\text{kg}450\text{g} + 5\text{kg}800\text{g} &= 7\text{kg}1250\text{g} \\ &= 8\text{kg}250\text{g} \end{aligned}$$

$$\begin{aligned} 9 \quad 3\text{kg}850\text{g} + 1\text{kg}750\text{g} &= 4\text{kg}1600\text{g} \\ &= 5\text{kg}600\text{g} \end{aligned}$$

$$\begin{aligned} 10 \quad 2\text{kg}150\text{g} + 2\text{kg}850\text{g} &= 4\text{kg}1000\text{g} \\ &= 5\text{kg} \end{aligned}$$



# おも 重さのたんいとあらわ 表示方

## たんのくり上がりのあるたし算 2 (8)

つぎ  
次の計算をしましょう。

$$\begin{aligned} 1 \quad 2\text{kg}700\text{g} + 4\text{kg}900\text{g} &= 6\text{kg}1600\text{g} \\ &= 7\text{kg}600\text{g} \end{aligned}$$

$$\begin{aligned} 2 \quad 1\text{kg}800\text{g} + 6\text{kg}900\text{g} &= 7\text{kg}1700\text{g} \\ &= 8\text{kg}700\text{g} \end{aligned}$$

$$\begin{aligned} 3 \quad 1\text{kg}150\text{g} + 2\text{kg}950\text{g} &= 3\text{kg}1100\text{g} \\ &= 4\text{kg}100\text{g} \end{aligned}$$

$$\begin{aligned} 4 \quad 4\text{kg}600\text{g} + 2\text{kg}850\text{g} &= 6\text{kg}1450\text{g} \\ &= 7\text{kg}450\text{g} \end{aligned}$$

$$\begin{aligned} 5 \quad 4\text{kg}350\text{g} + 3\text{kg}650\text{g} &= 7\text{kg}1000\text{g} \\ &= 8\text{kg} \end{aligned}$$

$$\begin{aligned} 6 \quad 5\text{kg}350\text{g} + 3\text{kg}750\text{g} &= 8\text{kg}1100\text{g} \\ &= 9\text{kg}100\text{g} \end{aligned}$$

$$\begin{aligned} 7 \quad 3\text{kg}150\text{g} + 2\text{kg}900\text{g} &= 5\text{kg}1050\text{g} \\ &= 6\text{kg}50\text{g} \end{aligned}$$

$$\begin{aligned} 8 \quad 4\text{kg}650\text{g} + 2\text{kg}650\text{g} &= 6\text{kg}1300\text{g} \\ &= 7\text{kg}300\text{g} \end{aligned}$$

$$\begin{aligned} 9 \quad 1\text{kg}800\text{g} + 3\text{kg}550\text{g} &= 4\text{kg}1350\text{g} \\ &= 5\text{kg}350\text{g} \end{aligned}$$

$$\begin{aligned} 10 \quad 4\text{kg}950\text{g} + 4\text{kg}950\text{g} &= 8\text{kg}1900\text{g} \\ &= 9\text{kg}900\text{g} \end{aligned}$$