



おも
重さのたんいと表し方

あらわ
たんのくり上がりのあるたし算 1 (1)



つぎ
次の計算をしましょう。

1 $500\text{g} + 500\text{g}$

2 $200\text{g} + 800\text{g}$

3 $600\text{g} + 700\text{g}$

4 $500\text{g} + 600\text{g}$

5 $700\text{g} + 800\text{g}$

6 $600\text{g} + 600\text{g}$

7 $450\text{g} + 550\text{g}$

8 $650\text{g} + 450\text{g}$

9 $650\text{g} + 650\text{g}$

10 $350\text{g} + 850\text{g}$



おも
重さのたんいと表示方

あらわ
たんのくり上がりのあるたし算 1 (2)



つぎ
次の計算をしましょう。

1 $300\text{g} + 700\text{g}$

2 $400\text{g} + 800\text{g}$

3 $500\text{g} + 900\text{g}$

4 $800\text{g} + 300\text{g}$

5 $250\text{g} + 950\text{g}$

6 $550\text{g} + 750\text{g}$

7 $700\text{g} + 350\text{g}$

8 $500\text{g} + 650\text{g}$

9 $850\text{g} + 500\text{g}$

10 $650\text{g} + 600\text{g}$



おも
重さのたんいと表示方

あらわ
たんのくり上がりのあるたし算 1 (3)



つぎ
次の計算をしましょう。

1 $900\text{g} + 100\text{g}$

2 $150\text{g} + 850\text{g}$

3 $500\text{g} + 850\text{g}$

4 $750\text{g} + 850\text{g}$

5 $800\text{g} + 900\text{g}$

6 $650\text{g} + 900\text{g}$

7 $700\text{g} + 700\text{g}$

8 $650\text{g} + 800\text{g}$

9 $550\text{g} + 850\text{g}$

10 $100\text{g} + 950\text{g}$



おも
重さのたんいと表し方

あらわ
たんいのくり上がりのあるたし算 1 (4)



つぎ
次の計算をしましょう。

1 $250\text{g} + 800\text{g}$

2 $900\text{g} + 800\text{g}$

3 $400\text{g} + 750\text{g}$

4 $300\text{g} + 800\text{g}$

5 $700\text{g} + 600\text{g}$

6 $600\text{g} + 750\text{g}$

7 $900\text{g} + 900\text{g}$

8 $500\text{g} + 900\text{g}$

9 $750\text{g} + 750\text{g}$

10 $900\text{g} + 350\text{g}$



おも
重さのたんいと表し方

あらわ
たんのくり上がりのあるたし算 1 (5)



つぎ
次の計算をしましょう。

1 $700\text{g} + 400\text{g}$

2 $850\text{g} + 200\text{g}$

3 $650\text{g} + 600\text{g}$

4 $800\text{g} + 800\text{g}$

5 $950\text{g} + 50\text{g}$

6 $700\text{g} + 950\text{g}$

7 $550\text{g} + 450\text{g}$

8 $450\text{g} + 750\text{g}$

9 $600\text{g} + 900\text{g}$

10 $250\text{g} + 850\text{g}$



おも
重さのたんいと表し方

あらわ
たんのくり上がりのあるたし算 1 (6)



つぎ
次の計算をしましょう。

1 $250\text{g} + 750\text{g}$

2 $350\text{g} + 900\text{g}$

3 $750\text{g} + 600\text{g}$

4 $500\text{g} + 700\text{g}$

5 $950\text{g} + 100\text{g}$

6 $650\text{g} + 950\text{g}$

7 $800\text{g} + 850\text{g}$

8 $400\text{g} + 800\text{g}$

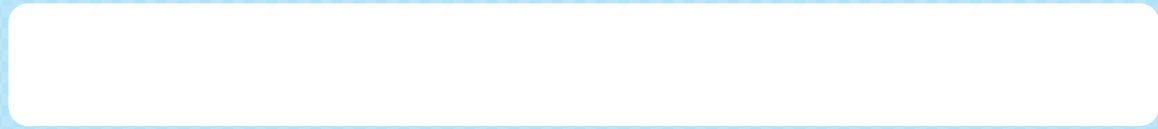
9 $800\text{g} + 700\text{g}$

10 $950\text{g} + 950\text{g}$



おも
重さのたんいと表示方
あらわ

たんのくり上がりのあるたし算 ① (7)



つぎ
次の計算をしましょう。

1 $600\text{g} + 850\text{g}$

2 $200\text{g} + 900\text{g}$

3 $900\text{g} + 500\text{g}$

4 $850\text{g} + 900\text{g}$

5 $350\text{g} + 750\text{g}$

6 $450\text{g} + 800\text{g}$

7 $400\text{g} + 900\text{g}$

8 $550\text{g} + 950\text{g}$

9 $150\text{g} + 850\text{g}$

10 $250\text{g} + 900\text{g}$



おも
重さのたんいと表し方

あらわ
たんのくり上がりのあるたし算 1 (8)



つぎ
次の計算をしましょう。

1 $500\text{g} + 750\text{g}$

2 $850\text{g} + 650\text{g}$

3 $700\text{g} + 650\text{g}$

4 $450\text{g} + 700\text{g}$

5 $900\text{g} + 600\text{g}$

6 $300\text{g} + 950\text{g}$

7 $550\text{g} + 850\text{g}$

8 $700\text{g} + 850\text{g}$

9 $350\text{g} + 650\text{g}$

10 $900\text{g} + 750\text{g}$



おも 重さのたんいと表し方 あらわ

たんのくり上がりのあるたし算 1 (1)



つぎ
次の計算をしましょう。

$$\begin{aligned} 1 \quad 500\text{g} + 500\text{g} &= 1000\text{g} \\ &= 1\text{kg} \end{aligned}$$

$$\begin{aligned} 2 \quad 200\text{g} + 800\text{g} &= 1000\text{g} \\ &= 1\text{kg} \end{aligned}$$

$$\begin{aligned} 3 \quad 600\text{g} + 700\text{g} &= 1300\text{g} \\ &= 1\text{kg}300\text{g} \end{aligned}$$

$$\begin{aligned} 4 \quad 500\text{g} + 600\text{g} &= 1100\text{g} \\ &= 1\text{kg}100\text{g} \end{aligned}$$

$$\begin{aligned} 5 \quad 700\text{g} + 800\text{g} &= 1500\text{g} \\ &= 1\text{kg}500\text{g} \end{aligned}$$

$$\begin{aligned} 6 \quad 600\text{g} + 600\text{g} &= 1200\text{g} \\ &= 1\text{kg}200\text{g} \end{aligned}$$

$$\begin{aligned} 7 \quad 450\text{g} + 550\text{g} &= 1000\text{g} \\ &= 1\text{kg} \end{aligned}$$

$$\begin{aligned} 8 \quad 650\text{g} + 450\text{g} &= 1100\text{g} \\ &= 1\text{kg}100\text{g} \end{aligned}$$

$$\begin{aligned} 9 \quad 650\text{g} + 650\text{g} &= 1300\text{g} \\ &= 1\text{kg}300\text{g} \end{aligned}$$

$$\begin{aligned} 10 \quad 350\text{g} + 850\text{g} &= 1200\text{g} \\ &= 1\text{kg}200\text{g} \end{aligned}$$



おも 重さのたんいと表し方 あらわ

たんのくり上がりのあるたし算 1 (2)



つぎ
次の計算をしましょう。

$$\begin{aligned} 1 \quad 300\text{g} + 700\text{g} &= 1000\text{g} \\ &= 1\text{kg} \end{aligned}$$

$$\begin{aligned} 2 \quad 400\text{g} + 800\text{g} &= 1200\text{g} \\ &= 1\text{kg}200\text{g} \end{aligned}$$

$$\begin{aligned} 3 \quad 500\text{g} + 900\text{g} &= 1400\text{g} \\ &= 1\text{kg}400\text{g} \end{aligned}$$

$$\begin{aligned} 4 \quad 800\text{g} + 300\text{g} &= 1100\text{g} \\ &= 1\text{kg}100\text{g} \end{aligned}$$

$$\begin{aligned} 5 \quad 250\text{g} + 950\text{g} &= 1200\text{g} \\ &= 1\text{kg}200\text{g} \end{aligned}$$

$$\begin{aligned} 6 \quad 550\text{g} + 750\text{g} &= 1300\text{g} \\ &= 1\text{kg}300\text{g} \end{aligned}$$

$$\begin{aligned} 7 \quad 700\text{g} + 350\text{g} &= 1050\text{g} \\ &= 1\text{kg}50\text{g} \end{aligned}$$

$$\begin{aligned} 8 \quad 500\text{g} + 650\text{g} &= 1150\text{g} \\ &= 1\text{kg}150\text{g} \end{aligned}$$

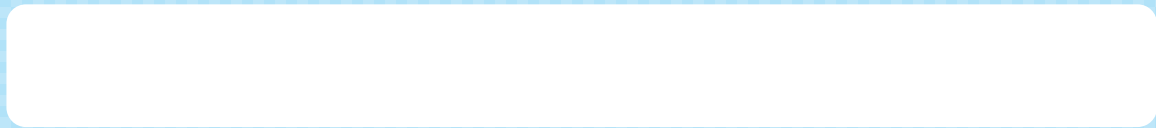
$$\begin{aligned} 9 \quad 850\text{g} + 500\text{g} &= 1350\text{g} \\ &= 1\text{kg}350\text{g} \end{aligned}$$

$$\begin{aligned} 10 \quad 650\text{g} + 600\text{g} &= 1250\text{g} \\ &= 1\text{kg}250\text{g} \end{aligned}$$



おも 重さのたんいと表し方 あらわ

たんのくり上がりのあるたし算 1 (3)



つぎ
次の計算をしましょう。

$$\begin{aligned} 1 \quad 900\text{g} + 100\text{g} &= 1000\text{g} \\ &= 1\text{kg} \end{aligned}$$

$$\begin{aligned} 2 \quad 150\text{g} + 850\text{g} &= 1000\text{g} \\ &= 1\text{kg} \end{aligned}$$

$$\begin{aligned} 3 \quad 500\text{g} + 850\text{g} &= 1350\text{g} \\ &= 1\text{kg}350\text{g} \end{aligned}$$

$$\begin{aligned} 4 \quad 750\text{g} + 850\text{g} &= 1600\text{g} \\ &= 1\text{kg}600\text{g} \end{aligned}$$

$$\begin{aligned} 5 \quad 800\text{g} + 900\text{g} &= 1700\text{g} \\ &= 1\text{kg}700\text{g} \end{aligned}$$

$$\begin{aligned} 6 \quad 650\text{g} + 900\text{g} &= 1550\text{g} \\ &= 1\text{kg}550\text{g} \end{aligned}$$

$$\begin{aligned} 7 \quad 700\text{g} + 700\text{g} &= 1400\text{g} \\ &= 1\text{kg}400\text{g} \end{aligned}$$

$$\begin{aligned} 8 \quad 650\text{g} + 800\text{g} &= 1450\text{g} \\ &= 1\text{kg}450\text{g} \end{aligned}$$

$$\begin{aligned} 9 \quad 550\text{g} + 850\text{g} &= 1400\text{g} \\ &= 1\text{kg}400\text{g} \end{aligned}$$

$$\begin{aligned} 10 \quad 100\text{g} + 950\text{g} &= 1050\text{g} \\ &= 1\text{kg}50\text{g} \end{aligned}$$



おも 重さのたんいと表し方 あらわ

たんいのくり上がりのあるたし算 Ⅰ (4)



つぎ
次の計算をしましょう。

$$\begin{aligned} 1 \quad 250\text{g} + 800\text{g} &= 1050\text{g} \\ &= 1\text{kg}50\text{g} \end{aligned}$$

$$\begin{aligned} 2 \quad 900\text{g} + 800\text{g} &= 1700\text{g} \\ &= 1\text{kg}700\text{g} \end{aligned}$$

$$\begin{aligned} 3 \quad 400\text{g} + 750\text{g} &= 1150\text{g} \\ &= 1\text{kg}150\text{g} \end{aligned}$$

$$\begin{aligned} 4 \quad 300\text{g} + 800\text{g} &= 1100\text{g} \\ &= 1\text{kg}100\text{g} \end{aligned}$$

$$\begin{aligned} 5 \quad 700\text{g} + 600\text{g} &= 1300\text{g} \\ &= 1\text{kg}300\text{g} \end{aligned}$$

$$\begin{aligned} 6 \quad 600\text{g} + 750\text{g} &= 1350\text{g} \\ &= 1\text{kg}350\text{g} \end{aligned}$$

$$\begin{aligned} 7 \quad 900\text{g} + 900\text{g} &= 1800\text{g} \\ &= 1\text{kg}800\text{g} \end{aligned}$$

$$\begin{aligned} 8 \quad 500\text{g} + 900\text{g} &= 1400\text{g} \\ &= 1\text{kg}400\text{g} \end{aligned}$$

$$\begin{aligned} 9 \quad 750\text{g} + 750\text{g} &= 1500\text{g} \\ &= 1\text{kg}500\text{g} \end{aligned}$$

$$\begin{aligned} 10 \quad 900\text{g} + 350\text{g} &= 1250\text{g} \\ &= 1\text{kg}250\text{g} \end{aligned}$$



おも 重さのたんいと表し方 あらわ

たんのくり上がりのあるたし算 1 (5)

つぎ
次の計算をしましょう。

$$\begin{aligned} 1 \quad 700\text{g} + 400\text{g} &= 1100\text{g} \\ &= 1\text{kg}100\text{g} \end{aligned}$$

$$\begin{aligned} 2 \quad 850\text{g} + 200\text{g} &= 1050\text{g} \\ &= 1\text{kg}50\text{g} \end{aligned}$$

$$\begin{aligned} 3 \quad 650\text{g} + 600\text{g} &= 1250\text{g} \\ &= 1\text{kg}250\text{g} \end{aligned}$$

$$\begin{aligned} 4 \quad 800\text{g} + 800\text{g} &= 1600\text{g} \\ &= 1\text{kg}600\text{g} \end{aligned}$$

$$\begin{aligned} 5 \quad 950\text{g} + 50\text{g} &= 1000\text{g} \\ &= 1\text{kg} \end{aligned}$$

$$\begin{aligned} 6 \quad 700\text{g} + 950\text{g} &= 1650\text{g} \\ &= 1\text{kg}650\text{g} \end{aligned}$$

$$\begin{aligned} 7 \quad 550\text{g} + 450\text{g} &= 1000\text{g} \\ &= 1\text{kg} \end{aligned}$$

$$\begin{aligned} 8 \quad 450\text{g} + 750\text{g} &= 1200\text{g} \\ &= 1\text{kg}200\text{g} \end{aligned}$$

$$\begin{aligned} 9 \quad 600\text{g} + 900\text{g} &= 1500\text{g} \\ &= 1\text{kg}500\text{g} \end{aligned}$$

$$\begin{aligned} 10 \quad 250\text{g} + 850\text{g} &= 1100\text{g} \\ &= 1\text{kg}100\text{g} \end{aligned}$$



おも 重さのたんいと表し方 あらわ

たんいのくり上がりのあるたし算 1 (6)



つぎ
次の計算をしましょう。

$$\begin{aligned} 1 \quad 250\text{g} + 750\text{g} &= 1000\text{g} \\ &= 1\text{kg} \end{aligned}$$

$$\begin{aligned} 2 \quad 350\text{g} + 900\text{g} &= 1250\text{g} \\ &= 1\text{kg}250\text{g} \end{aligned}$$

$$\begin{aligned} 3 \quad 750\text{g} + 600\text{g} &= 1350\text{g} \\ &= 1\text{kg}350\text{g} \end{aligned}$$

$$\begin{aligned} 4 \quad 500\text{g} + 700\text{g} &= 1200\text{g} \\ &= 1\text{kg}200\text{g} \end{aligned}$$

$$\begin{aligned} 5 \quad 950\text{g} + 100\text{g} &= 1050\text{g} \\ &= 1\text{kg}50\text{g} \end{aligned}$$

$$\begin{aligned} 6 \quad 650\text{g} + 950\text{g} &= 1600\text{g} \\ &= 1\text{kg}600\text{g} \end{aligned}$$

$$\begin{aligned} 7 \quad 800\text{g} + 850\text{g} &= 1650\text{g} \\ &= 1\text{kg}650\text{g} \end{aligned}$$

$$\begin{aligned} 8 \quad 400\text{g} + 800\text{g} &= 1200\text{g} \\ &= 1\text{kg}200\text{g} \end{aligned}$$

$$\begin{aligned} 9 \quad 800\text{g} + 700\text{g} &= 1500\text{g} \\ &= 1\text{kg}500\text{g} \end{aligned}$$

$$\begin{aligned} 10 \quad 950\text{g} + 950\text{g} &= 1900\text{g} \\ &= 1\text{kg}900\text{g} \end{aligned}$$



おも 重さのたんいと表示方

あらわ たんのくり上がりのあるたし算 1 (7)

つぎ
次の計算をしましょう。

$$\begin{aligned} 1 \quad 600\text{g} + 850\text{g} &= 1450\text{g} \\ &= 1\text{kg}450\text{g} \end{aligned}$$

$$\begin{aligned} 2 \quad 200\text{g} + 900\text{g} &= 1100\text{g} \\ &= 1\text{kg}100\text{g} \end{aligned}$$

$$\begin{aligned} 3 \quad 900\text{g} + 500\text{g} &= 1400\text{g} \\ &= 1\text{kg}400\text{g} \end{aligned}$$

$$\begin{aligned} 4 \quad 850\text{g} + 900\text{g} &= 1750\text{g} \\ &= 1\text{kg}750\text{g} \end{aligned}$$

$$\begin{aligned} 5 \quad 350\text{g} + 750\text{g} &= 1100\text{g} \\ &= 1\text{kg}100\text{g} \end{aligned}$$

$$\begin{aligned} 6 \quad 450\text{g} + 800\text{g} &= 1250\text{g} \\ &= 1\text{kg}250\text{g} \end{aligned}$$

$$\begin{aligned} 7 \quad 400\text{g} + 900\text{g} &= 1300\text{g} \\ &= 1\text{kg}300\text{g} \end{aligned}$$

$$\begin{aligned} 8 \quad 550\text{g} + 950\text{g} &= 1500\text{g} \\ &= 1\text{kg}500\text{g} \end{aligned}$$

$$\begin{aligned} 9 \quad 150\text{g} + 850\text{g} &= 1000\text{g} \\ &= 1\text{kg} \end{aligned}$$

$$\begin{aligned} 10 \quad 250\text{g} + 900\text{g} &= 1150\text{g} \\ &= 1\text{kg}150\text{g} \end{aligned}$$



おも 重さのたんいと表し方 あらわ

たんいのくり上がりのあるたし算 Ⅰ (8)



つぎ
次の計算をしましょう。

$$\begin{aligned} 1 \quad 500\text{g} + 750\text{g} &= 1250\text{g} \\ &= 1\text{kg}250\text{g} \end{aligned}$$

$$\begin{aligned} 2 \quad 850\text{g} + 650\text{g} &= 1500\text{g} \\ &= 1\text{kg}500\text{g} \end{aligned}$$

$$\begin{aligned} 3 \quad 700\text{g} + 650\text{g} &= 1350\text{g} \\ &= 1\text{kg}350\text{g} \end{aligned}$$

$$\begin{aligned} 4 \quad 450\text{g} + 700\text{g} &= 1150\text{g} \\ &= 1\text{kg}150\text{g} \end{aligned}$$

$$\begin{aligned} 5 \quad 900\text{g} + 600\text{g} &= 1500\text{g} \\ &= 1\text{kg}500\text{g} \end{aligned}$$

$$\begin{aligned} 6 \quad 300\text{g} + 950\text{g} &= 1250\text{g} \\ &= 1\text{kg}250\text{g} \end{aligned}$$

$$\begin{aligned} 7 \quad 550\text{g} + 850\text{g} &= 1400\text{g} \\ &= 1\text{kg}400\text{g} \end{aligned}$$

$$\begin{aligned} 8 \quad 700\text{g} + 850\text{g} &= 1550\text{g} \\ &= 1\text{kg}550\text{g} \end{aligned}$$

$$\begin{aligned} 9 \quad 350\text{g} + 650\text{g} &= 1000\text{g} \\ &= 1\text{kg} \end{aligned}$$

$$\begin{aligned} 10 \quad 900\text{g} + 750\text{g} &= 1650\text{g} \\ &= 1\text{kg}650\text{g} \end{aligned}$$