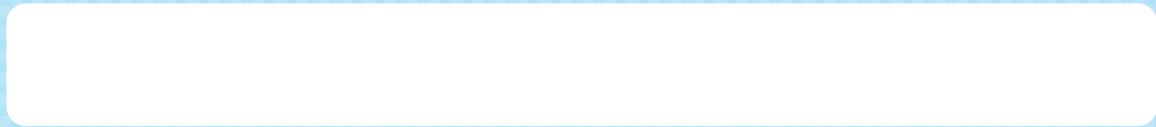




おも 重さのたんいと表し方 あらわ

たんのくり下がりのないひき算 3(1)



つぎ
次の計算をしましょう。

1 $100\text{g} - 50\text{g}$

2 $2\text{kg}200\text{g} - 1\text{kg}100\text{g}$

3 $300\text{g} - 200\text{g}$

4 $3\text{kg}400\text{g} - 1\text{kg}200\text{g}$

5 $350\text{g} - 200\text{g}$

6 $2\text{kg}250\text{g} - 1\text{kg}200\text{g}$

7 $450\text{g} - 100\text{g}$

8 $5\text{kg}300\text{g} - 2\text{kg}200\text{g}$

9 $500\text{g} - 400\text{g}$

10 $4\text{kg}250\text{g} - 2\text{kg}100\text{g}$



おも
重さのたんいと表示方
あらわ

たんのくり下がりのないひき算 3(2)



つぎ
次の計算をしましょう。

1 $800\text{g} - 200\text{g}$

2 $6\text{kg}550\text{g} - 3\text{kg}300\text{g}$

3 $750\text{g} - 250\text{g}$

4 $4\text{kg}800\text{g} - 1\text{kg}100\text{g}$

5 $800\text{g} - 350\text{g}$

6 $8\text{kg}700\text{g} - 2\text{kg}500\text{g}$

7 $900\text{g} - 100\text{g}$

8 $9\text{kg}400\text{g} - 5\text{kg}200\text{g}$

9 $600\text{g} - 150\text{g}$

10 $7\text{kg}800\text{g} - 6\text{kg}500\text{g}$



おも
重さのたんいと表示方
あらわ

たんのくり下がりのないひき算 3(3)



つぎ
次の計算をしましょう。

1 $600\text{g} - 200\text{g}$

2 $2\text{kg}750\text{g} - 1\text{kg}450\text{g}$

3 $350\text{g} - 250\text{g}$

4 $7\text{kg}550\text{g} - 1\text{kg}250\text{g}$

5 $900\text{g} - 750\text{g}$

6 $6\text{kg}200\text{g} - 4\text{kg}50\text{g}$

7 $500\text{g} - 150\text{g}$

8 $4\text{kg}700\text{g} - 2\text{kg}200\text{g}$

9 $850\text{g} - 250\text{g}$

10 $3\text{kg}800\text{g} - 1\text{kg}650\text{g}$



おも
重さのたんいと表し方

あらわ
たんのくり下がりのないひき算 3(4)



つぎ
次の計算をしましょう。

1 $900\text{g} - 600\text{g}$

2 $5\text{kg}850\text{g} - 3\text{kg}200\text{g}$

3 $450\text{g} - 250\text{g}$

4 $3\text{kg}250\text{g} - 2\text{kg}150\text{g}$

5 $300\text{g} - 250\text{g}$

6 $6\text{kg}900\text{g} - 3\text{kg}800\text{g}$

7 $750\text{g} - 350\text{g}$

8 $8\text{kg}550\text{g} - 6\text{kg}150\text{g}$

9 $500\text{g} - 250\text{g}$

10 $4\text{kg}300\text{g} - 1\text{kg}150\text{g}$



おも
重さのたんいと表示方
あらわ

たんのくり下がりのないひき算 3(5)



つぎ
次の計算をしましょう。

1 $700\text{g} - 500\text{g}$

2 $7\text{kg}700\text{g} - 3\text{kg}200\text{g}$

3 $650\text{g} - 150\text{g}$

4 $2\text{kg}950\text{g} - 1\text{kg}350\text{g}$

5 $450\text{g} - 300\text{g}$

6 $5\text{kg}500\text{g} - 4\text{kg}100\text{g}$

7 $500\text{g} - 250\text{g}$

8 $9\text{kg}600\text{g} - 3\text{kg}450\text{g}$

9 $950\text{g} - 300\text{g}$

10 $8\text{kg}700\text{g} - 1\text{kg}350\text{g}$



おも
重さのたんいと表し方

あらわ
たんのくり下がりのないひき算 3(6)



つぎ
次の計算をしましょう。

1 $750\text{g} - 500\text{g}$

2 $6\text{kg}950\text{g} - 2\text{kg}550\text{g}$

3 $3\text{kg}450\text{g} - 1\text{kg}250\text{g}$

4 $4\text{kg}800\text{g} - 3\text{kg}550\text{g}$

5 $600\text{g} - 550\text{g}$

6 $8\text{kg}400\text{g} - 3\text{kg}350\text{g}$

7 $450\text{g} - 100\text{g}$

8 $850\text{g} - 650\text{g}$

9 $9\text{kg}850\text{g} - 2\text{kg}200\text{g}$

10 $550\text{g} - 150\text{g}$



おも
重さのたんいと表し方
あらわ

たんのくり下がりのないひき算 3(7)



つぎ
次の計算をしましょう。

1 $550\text{g} - 350\text{g}$

2 $3\text{kg}600\text{g} - 1\text{kg}250\text{g}$

3 $8\text{kg}750\text{g} - 1\text{kg}550\text{g}$

4 $650\text{g} - 150\text{g}$

5 $6\text{kg}550\text{g} - 2\text{kg}250\text{g}$

6 $850\text{g} - 500\text{g}$

7 $4\text{kg}300\text{g} - 2\text{kg}200\text{g}$

8 $5\text{kg}950\text{g} - 1\text{kg}750\text{g}$

9 $750\text{g} - 650\text{g}$

10 $700\text{g} - 150\text{g}$



おも 重さのたんいと表し方 あらわ

たんのくり下がりのないひき算 3(8)



つぎ
次の計算をしましょう。

1 $6\text{kg}600\text{g} - 3\text{kg}250\text{g}$

2 $950\text{g} - 400\text{g}$

3 $850\text{g} - 750\text{g}$

4 $5\text{kg}350\text{g} - 4\text{kg}50\text{g}$

5 $600\text{g} - 450\text{g}$

6 $7\text{kg}900\text{g} - 2\text{kg}450\text{g}$

7 $3\text{kg}750\text{g} - 1\text{kg}400\text{g}$

8 $9\text{kg}850\text{g} - 2\text{kg}450\text{g}$

9 $900\text{g} - 550\text{g}$

10 $2\text{kg}650\text{g} - 1\text{kg}350\text{g}$



おも 重さのたんいと表示方 あらわ

たんのくり下がりのないひき算 3(1)



つぎ
次の計算をしましょう。

1 $100\text{g} - 50\text{g} = 50\text{g}$

2 $2\text{kg}200\text{g} - 1\text{kg}100\text{g} = 1\text{kg}100\text{g}$

3 $300\text{g} - 200\text{g} = 100\text{g}$

4 $3\text{kg}400\text{g} - 1\text{kg}200\text{g} = 2\text{kg}200\text{g}$

5 $350\text{g} - 200\text{g} = 150\text{g}$

6 $2\text{kg}250\text{g} - 1\text{kg}200\text{g} = 1\text{kg}50\text{g}$

7 $450\text{g} - 100\text{g} = 350\text{g}$

8 $5\text{kg}300\text{g} - 2\text{kg}200\text{g} = 3\text{kg}100\text{g}$

9 $500\text{g} - 400\text{g} = 100\text{g}$

10 $4\text{kg}250\text{g} - 2\text{kg}100\text{g} = 2\text{kg}150\text{g}$



おも 重さのたんいと表し方 あらわ

たんいのくり下がりのないひき算 3(2)



つぎ
次の計算をしましょう。

1 $800\text{g} - 200\text{g} = 600\text{g}$

2 $6\text{kg}550\text{g} - 3\text{kg}300\text{g} = 3\text{kg}250\text{g}$

3 $750\text{g} - 250\text{g} = 500\text{g}$

4 $4\text{kg}800\text{g} - 1\text{kg}100\text{g} = 3\text{kg}700\text{g}$

5 $800\text{g} - 350\text{g} = 450\text{g}$

6 $8\text{kg}700\text{g} - 2\text{kg}500\text{g} = 6\text{kg}200\text{g}$

7 $900\text{g} - 100\text{g} = 800\text{g}$

8 $9\text{kg}400\text{g} - 5\text{kg}200\text{g} = 4\text{kg}200\text{g}$

9 $600\text{g} - 150\text{g} = 450\text{g}$

10 $7\text{kg}800\text{g} - 6\text{kg}500\text{g} = 1\text{kg}300\text{g}$



おも 重さのたんいと表し方 あらわ

たんのくり下がりのないひき算 3(3)



つぎ
次の計算をしましょう。

1 $600\text{g} - 200\text{g} = 400\text{g}$

2 $2\text{kg}750\text{g} - 1\text{kg}450\text{g} = 1\text{kg}300\text{g}$

3 $350\text{g} - 250\text{g} = 100\text{g}$

4 $7\text{kg}550\text{g} - 1\text{kg}250\text{g} = 6\text{kg}300\text{g}$

5 $900\text{g} - 750\text{g} = 150\text{g}$

6 $6\text{kg}200\text{g} - 4\text{kg}50\text{g} = 2\text{kg}150\text{g}$

7 $500\text{g} - 150\text{g} = 350\text{g}$

8 $4\text{kg}700\text{g} - 2\text{kg}200\text{g} = 2\text{kg}500\text{g}$

9 $850\text{g} - 250\text{g} = 600\text{g}$

10 $3\text{kg}800\text{g} - 1\text{kg}650\text{g} = 2\text{kg}150\text{g}$



おも 重さのたんいと表し方 あらわ

たんいのくり下がりのないひき算 3(4)



つぎ
次の計算をしましょう。

1 $900\text{g} - 600\text{g} = 300\text{g}$

2 $5\text{kg}850\text{g} - 3\text{kg}200\text{g} = 2\text{kg}650\text{g}$

3 $450\text{g} - 250\text{g} = 200\text{g}$

4 $3\text{kg}250\text{g} - 2\text{kg}150\text{g} = 1\text{kg}100\text{g}$

5 $300\text{g} - 250\text{g} = 50\text{g}$

6 $6\text{kg}900\text{g} - 3\text{kg}800\text{g} = 3\text{kg}100\text{g}$

7 $750\text{g} - 350\text{g} = 400\text{g}$

8 $8\text{kg}550\text{g} - 6\text{kg}150\text{g} = 2\text{kg}400\text{g}$

9 $500\text{g} - 250\text{g} = 250\text{g}$

10 $4\text{kg}300\text{g} - 1\text{kg}150\text{g} = 3\text{kg}150\text{g}$



おも 重さのたんいと表し方 あらわ

たんのくり下がりのないひき算 3(5)



つぎ
次の計算をしましょう。

1 $700\text{g} - 500\text{g} = 200\text{g}$

2 $7\text{kg}700\text{g} - 3\text{kg}200\text{g} = 4\text{kg}500\text{g}$

3 $650\text{g} - 150\text{g} = 500\text{g}$

4 $2\text{kg}950\text{g} - 1\text{kg}350\text{g} = 1\text{kg}600\text{g}$

5 $450\text{g} - 300\text{g} = 150\text{g}$

6 $5\text{kg}500\text{g} - 4\text{kg}100\text{g} = 1\text{kg}400\text{g}$

7 $500\text{g} - 250\text{g} = 250\text{g}$

8 $9\text{kg}600\text{g} - 3\text{kg}450\text{g} = 6\text{kg}150\text{g}$

9 $950\text{g} - 300\text{g} = 650\text{g}$

10 $8\text{kg}700\text{g} - 1\text{kg}350\text{g} = 7\text{kg}350\text{g}$



おも 重さのたんいと表し方 あらわ

たんのくり下がりのないひき算 3(6)



つぎ
次の計算をしましょう。

1 $750\text{g} - 500\text{g} = 250\text{g}$

2 $6\text{kg}950\text{g} - 2\text{kg}550\text{g} = 4\text{kg}400\text{g}$

3 $3\text{kg}450\text{g} - 1\text{kg}250\text{g} = 2\text{kg}200\text{g}$

4 $4\text{kg}800\text{g} - 3\text{kg}550\text{g} = 1\text{kg}250\text{g}$

5 $600\text{g} - 550\text{g} = 50\text{g}$

6 $8\text{kg}400\text{g} - 3\text{kg}350\text{g} = 5\text{kg}50\text{g}$

7 $450\text{g} - 100\text{g} = 350\text{g}$

8 $850\text{g} - 650\text{g} = 200\text{g}$

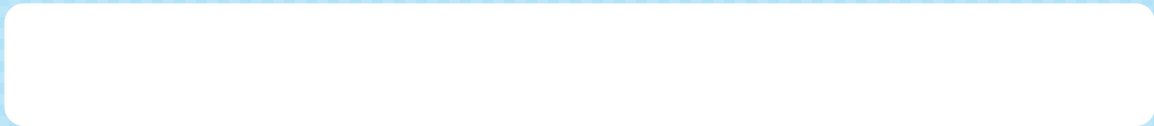
9 $9\text{kg}850\text{g} - 2\text{kg}200\text{g} = 7\text{kg}650\text{g}$

10 $550\text{g} - 150\text{g} = 400\text{g}$



おも 重さのたんいと表し方 あらわ

たんいのくり下がりのないひき算 3(7)



つぎ
次の計算をしましょう。

1 $550\text{g} - 350\text{g} = 200\text{g}$

2 $3\text{kg}600\text{g} - 1\text{kg}250\text{g} = 2\text{kg}350\text{g}$

3 $8\text{kg}750\text{g} - 1\text{kg}550\text{g} = 7\text{kg}200\text{g}$

4 $650\text{g} - 150\text{g} = 500\text{g}$

5 $6\text{kg}550\text{g} - 2\text{kg}250\text{g} = 4\text{kg}300\text{g}$

6 $850\text{g} - 500\text{g} = 350\text{g}$

7 $4\text{kg}300\text{g} - 2\text{kg}200\text{g} = 2\text{kg}100\text{g}$

8 $5\text{kg}950\text{g} - 1\text{kg}750\text{g} = 4\text{kg}200\text{g}$

9 $750\text{g} - 650\text{g} = 100\text{g}$

10 $700\text{g} - 150\text{g} = 550\text{g}$



おも 重さのたんいと表示方 あらわ

たんのくり下がりのないひき算 3(8)



つぎ
次の計算をしましょう。

1 $6\text{kg}600\text{g} - 3\text{kg}250\text{g} = 3\text{kg}350\text{g}$

2 $950\text{g} - 400\text{g} = 550\text{g}$

3 $850\text{g} - 750\text{g} = 100\text{g}$

4 $5\text{kg}350\text{g} - 4\text{kg}50\text{g} = 1\text{kg}300\text{g}$

5 $600\text{g} - 450\text{g} = 150\text{g}$

6 $7\text{kg}900\text{g} - 2\text{kg}450\text{g} = 5\text{kg}450\text{g}$

7 $3\text{kg}750\text{g} - 1\text{kg}400\text{g} = 2\text{kg}350\text{g}$

8 $9\text{kg}850\text{g} - 2\text{kg}450\text{g} = 7\text{kg}400\text{g}$

9 $900\text{g} - 550\text{g} = 350\text{g}$

10 $2\text{kg}650\text{g} - 1\text{kg}350\text{g} = 1\text{kg}300\text{g}$