



おも 重さのたんいと表し方 あらわ

たんのくり下がりのないひき算 2(1)



つぎ
次の計算をしましょう。

1 $2\text{kg}650\text{g} - 1\text{kg}650\text{g}$

2 $7\text{kg}800\text{g} - 4\text{kg}800\text{g}$

3 $4\text{kg}750\text{g} - 3\text{kg}450\text{g}$

4 $6\text{kg}500\text{g} - 1\text{kg}200\text{g}$

5 $2\text{kg}400\text{g} - 1\text{kg}150\text{g}$

6 $3\text{kg}300\text{g} - 1\text{kg}150\text{g}$

7 $2\text{kg}700\text{g} - 1\text{kg}350\text{g}$

8 $3\text{kg}600\text{g} - 1\text{kg}550\text{g}$

9 $6\text{kg}800\text{g} - 2\text{kg}450\text{g}$

10 $8\text{kg}500\text{g} - 5\text{kg}250\text{g}$



おも 重さのたんいと表し方 あらわ

たんのくり下がりのないひき算 2(2)



つぎ
次の計算をしましょう。

1 $2\text{kg}350\text{g} - 1\text{kg}100\text{g}$

2 $3\text{kg}450\text{g} - 1\text{kg}300\text{g}$

3 $5\text{kg}450\text{g} - 1\text{kg}450\text{g}$

4 $6\text{kg}850\text{g} - 2\text{kg}600\text{g}$

5 $3\text{kg}150\text{g} - 2\text{kg}100\text{g}$

6 $8\text{kg}800\text{g} - 2\text{kg}350\text{g}$

7 $9\text{kg}450\text{g} - 6\text{kg}300\text{g}$

8 $7\text{kg}750\text{g} - 1\text{kg}500\text{g}$

9 $6\text{kg}250\text{g} - 5\text{kg}200\text{g}$

10 $7\text{kg}650\text{g} - 3\text{kg}650\text{g}$



おも
重さのたんいと表し方
あらわ

たんのくり下がりのないひき算 2(3)



つぎ
次の計算をしましょう。

1 $5\text{kg}350\text{g} - 1\text{kg}150\text{g}$

2 $3\text{kg}650\text{g} - 2\text{kg}200\text{g}$

3 $4\text{kg}900\text{g} - 2\text{kg}450\text{g}$

4 $2\text{kg}800\text{g} - 1\text{kg}700\text{g}$

5 $5\text{kg}700\text{g} - 3\text{kg}650\text{g}$

6 $8\text{kg}650\text{g} - 2\text{kg}250\text{g}$

7 $7\text{kg}550\text{g} - 2\text{kg}450\text{g}$

8 $6\text{kg}200\text{g} - 3\text{kg}50\text{g}$

9 $3\text{kg}850\text{g} - 1\text{kg}300\text{g}$

10 $9\text{kg}900\text{g} - 5\text{kg}250\text{g}$



おも 重さのたんいと表し方 あらわ

たんのくり下がりのないひき算 2(4)



つぎ
次の計算をしましょう。

1 $3\text{kg}800\text{g} - 2\text{kg}500\text{g}$

2 $6\text{kg}250\text{g} - 4\text{kg}150\text{g}$

3 $5\text{kg}750\text{g} - 3\text{kg}200\text{g}$

4 $9\text{kg}600\text{g} - 3\text{kg}250\text{g}$

5 $2\text{kg}950\text{g} - 1\text{kg}600\text{g}$

6 $4\text{kg}750\text{g} - 1\text{kg}550\text{g}$

7 $8\text{kg}700\text{g} - 5\text{kg}300\text{g}$

8 $7\text{kg}250\text{g} - 4\text{kg}250\text{g}$

9 $6\text{kg}600\text{g} - 2\text{kg}450\text{g}$

10 $9\text{kg}850\text{g} - 7\text{kg}550\text{g}$



おも
重さのたんいと表し方
あらわ

たんのくり下がりのないひき算 2(5)



つぎ
次の計算をしましょう。

1 $2\text{kg}300\text{g} - 1\text{kg}100\text{g}$

2 $2\text{kg}400\text{g} - 1\text{kg}300\text{g}$

3 $3\text{kg}400\text{g} - 1\text{kg}100\text{g}$

4 $3\text{kg}300\text{g} - 2\text{kg}300\text{g}$

5 $3\text{kg}600\text{g} - 1\text{kg}200\text{g}$

6 $2\text{kg}500\text{g} - 1\text{kg}500\text{g}$

7 $4\text{kg}300\text{g} - 1\text{kg}200\text{g}$

8 $3\text{kg}800\text{g} - 1\text{kg}300\text{g}$

9 $2\text{kg}700\text{g} - 1\text{kg}100\text{g}$

10 $3\text{kg}900\text{g} - 2\text{kg}600\text{g}$



おも
重さのたんいと表し方

あらわ
たんのくり下がりのないひき算 2(6)



つぎ
次の計算をしましょう。

1 $2\text{kg}500\text{g} - 1\text{kg}300\text{g}$

2 $4\text{kg}500\text{g} - 2\text{kg}500\text{g}$

3 $3\text{kg}900\text{g} - 1\text{kg}200\text{g}$

4 $5\text{kg}400\text{g} - 1\text{kg}100\text{g}$

5 $4\text{kg}800\text{g} - 2\text{kg}300\text{g}$

6 $2\text{kg}700\text{g} - 1\text{kg}600\text{g}$

7 $7\text{kg}500\text{g} - 2\text{kg}300\text{g}$

8 $8\text{kg}400\text{g} - 4\text{kg}100\text{g}$

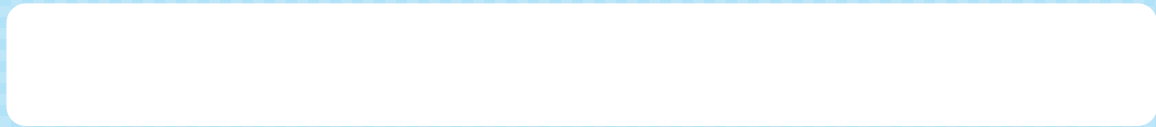
9 $6\text{kg}700\text{g} - 3\text{kg}300\text{g}$

10 $9\text{kg}500\text{g} - 7\text{kg}300\text{g}$



おも
重さのたんいと表し方
あらわ

たんのくり下がりのないひき算 2(7)



つぎ
次の計算をしましょう。

1 $6\text{kg}400\text{g} - 2\text{kg}200\text{g}$

2 $5\text{kg}800\text{g} - 4\text{kg}100\text{g}$

3 $3\text{kg}900\text{g} - 1\text{kg}600\text{g}$

4 $8\text{kg}200\text{g} - 1\text{kg}100\text{g}$

5 $4\text{kg}600\text{g} - 2\text{kg}200\text{g}$

6 $2\text{kg}800\text{g} - 1\text{kg}300\text{g}$

7 $7\text{kg}700\text{g} - 4\text{kg}200\text{g}$

8 $5\text{kg}700\text{g} - 1\text{kg}500\text{g}$

9 $9\text{kg}700\text{g} - 4\text{kg}300\text{g}$

10 $8\text{kg}800\text{g} - 6\text{kg}100\text{g}$



おも
重さのたんいと表し方
あらわ

たんのくり下がりのないひき算 2(8)



つぎ
次の計算をしましょう。

1 $2\text{kg}150\text{g} - 1\text{kg}50\text{g}$

2 $3\text{kg}350\text{g} - 1\text{kg}150\text{g}$

3 $2\text{kg}850\text{g} - 1\text{kg}350\text{g}$

4 $5\text{kg}650\text{g} - 3\text{kg}150\text{g}$

5 $4\text{kg}550\text{g} - 1\text{kg}250\text{g}$

6 $7\text{kg}350\text{g} - 2\text{kg}250\text{g}$

7 $5\text{kg}250\text{g} - 4\text{kg}50\text{g}$

8 $3\text{kg}950\text{g} - 1\text{kg}750\text{g}$

9 $6\text{kg}450\text{g} - 3\text{kg}150\text{g}$

10 $8\text{kg}650\text{g} - 5\text{kg}250\text{g}$



おも 重さのたんいと表し方 あらわ

たんのくり下がりのないひき算 2(1)



つぎ
次の計算をしましょう。

1 $2\text{kg}650\text{g} - 1\text{kg}650\text{g} = 1\text{kg}$

2 $7\text{kg}800\text{g} - 4\text{kg}800\text{g} = 3\text{kg}$

3 $4\text{kg}750\text{g} - 3\text{kg}450\text{g} = 1\text{kg}300\text{g}$

4 $6\text{kg}500\text{g} - 1\text{kg}200\text{g} = 5\text{kg}300\text{g}$

5 $2\text{kg}400\text{g} - 1\text{kg}150\text{g} = 1\text{kg}250\text{g}$

6 $3\text{kg}300\text{g} - 1\text{kg}150\text{g} = 2\text{kg}150\text{g}$

7 $2\text{kg}700\text{g} - 1\text{kg}350\text{g} = 1\text{kg}350\text{g}$

8 $3\text{kg}600\text{g} - 1\text{kg}550\text{g} = 2\text{kg}50\text{g}$

9 $6\text{kg}800\text{g} - 2\text{kg}450\text{g} = 4\text{kg}350\text{g}$

10 $8\text{kg}500\text{g} - 5\text{kg}250\text{g} = 3\text{kg}250\text{g}$



おも 重さのたんいと表示方 あらわ

たんのくり下がりのないひき算 2(2)



つぎ
次の計算をしましょう。

1 $2\text{kg}350\text{g} - 1\text{kg}100\text{g} = 1\text{kg}250\text{g}$

2 $3\text{kg}450\text{g} - 1\text{kg}300\text{g} = 2\text{kg}150\text{g}$

3 $5\text{kg}450\text{g} - 1\text{kg}450\text{g} = 4\text{kg}$

4 $6\text{kg}850\text{g} - 2\text{kg}600\text{g} = 4\text{kg}250\text{g}$

5 $3\text{kg}150\text{g} - 2\text{kg}100\text{g} = 1\text{kg}50\text{g}$

6 $8\text{kg}800\text{g} - 2\text{kg}350\text{g} = 6\text{kg}450\text{g}$

7 $9\text{kg}450\text{g} - 6\text{kg}300\text{g} = 3\text{kg}150\text{g}$

8 $7\text{kg}750\text{g} - 1\text{kg}500\text{g} = 6\text{kg}250\text{g}$

9 $6\text{kg}250\text{g} - 5\text{kg}200\text{g} = 1\text{kg}50\text{g}$

10 $7\text{kg}650\text{g} - 3\text{kg}650\text{g} = 4\text{kg}$



おも 重さのたんいと表示方 あらわ

たんのくり下がりのないひき算 2(3)



つぎ
次の計算をしましょう。

1 $5\text{kg}350\text{g} - 1\text{kg}150\text{g} = 4\text{kg}200\text{g}$

2 $3\text{kg}650\text{g} - 2\text{kg}200\text{g} = 1\text{kg}450\text{g}$

3 $4\text{kg}900\text{g} - 2\text{kg}450\text{g} = 2\text{kg}450\text{g}$

4 $2\text{kg}800\text{g} - 1\text{kg}700\text{g} = 1\text{kg}100\text{g}$

5 $5\text{kg}700\text{g} - 3\text{kg}650\text{g} = 2\text{kg}50\text{g}$

6 $8\text{kg}650\text{g} - 2\text{kg}250\text{g} = 6\text{kg}400\text{g}$

7 $7\text{kg}550\text{g} - 2\text{kg}450\text{g} = 5\text{kg}100\text{g}$

8 $6\text{kg}200\text{g} - 3\text{kg}50\text{g} = 3\text{kg}150\text{g}$

9 $3\text{kg}850\text{g} - 1\text{kg}300\text{g} = 2\text{kg}550\text{g}$

10 $9\text{kg}900\text{g} - 5\text{kg}250\text{g} = 4\text{kg}650\text{g}$



おも 重さのたんいと表し方 あらわ

たんのくり下がりのないひき算 2(4)



つぎ
次の計算をしましょう。

1 $3\text{kg}800\text{g} - 2\text{kg}500\text{g} = 1\text{kg}300\text{g}$

2 $6\text{kg}250\text{g} - 4\text{kg}150\text{g} = 2\text{kg}100\text{g}$

3 $5\text{kg}750\text{g} - 3\text{kg}200\text{g} = 2\text{kg}550\text{g}$

4 $9\text{kg}600\text{g} - 3\text{kg}250\text{g} = 6\text{kg}350\text{g}$

5 $2\text{kg}950\text{g} - 1\text{kg}600\text{g} = 1\text{kg}350\text{g}$

6 $4\text{kg}750\text{g} - 1\text{kg}550\text{g} = 3\text{kg}200\text{g}$

7 $8\text{kg}700\text{g} - 5\text{kg}300\text{g} = 3\text{kg}400\text{g}$

8 $7\text{kg}250\text{g} - 4\text{kg}250\text{g} = 3\text{kg}$

9 $6\text{kg}600\text{g} - 2\text{kg}450\text{g} = 4\text{kg}150\text{g}$

10 $9\text{kg}850\text{g} - 7\text{kg}550\text{g} = 2\text{kg}300\text{g}$



おも 重さのたんいと表し方 あらわ

たんのくり下がりのないひき算 2(5)



つぎ
次の計算をしましょう。

1 $2\text{kg}300\text{g} - 1\text{kg}100\text{g} = 1\text{kg}200\text{g}$

2 $2\text{kg}400\text{g} - 1\text{kg}300\text{g} = 1\text{kg}100\text{g}$

3 $3\text{kg}400\text{g} - 1\text{kg}100\text{g} = 2\text{kg}300\text{g}$

4 $3\text{kg}300\text{g} - 2\text{kg}300\text{g} = 1\text{kg}$

5 $3\text{kg}600\text{g} - 1\text{kg}200\text{g} = 2\text{kg}400\text{g}$

6 $2\text{kg}500\text{g} - 1\text{kg}500\text{g} = 1\text{kg}$

7 $4\text{kg}300\text{g} - 1\text{kg}200\text{g} = 3\text{kg}100\text{g}$

8 $3\text{kg}800\text{g} - 1\text{kg}300\text{g} = 2\text{kg}500\text{g}$

9 $2\text{kg}700\text{g} - 1\text{kg}100\text{g} = 1\text{kg}600\text{g}$

10 $3\text{kg}900\text{g} - 2\text{kg}600\text{g} = 1\text{kg}300\text{g}$



おも 重さのたんいと表示方 あらわ

たんのくり下がりのないひき算 2(6)



つぎ
次の計算をしましょう。

1 $2\text{kg}500\text{g} - 1\text{kg}300\text{g} = 1\text{kg}200\text{g}$

2 $4\text{kg}500\text{g} - 2\text{kg}500\text{g} = 2\text{kg}$

3 $3\text{kg}900\text{g} - 1\text{kg}200\text{g} = 2\text{kg}700\text{g}$

4 $5\text{kg}400\text{g} - 1\text{kg}100\text{g} = 4\text{kg}300\text{g}$

5 $4\text{kg}800\text{g} - 2\text{kg}300\text{g} = 2\text{kg}500\text{g}$

6 $2\text{kg}700\text{g} - 1\text{kg}600\text{g} = 1\text{kg}100\text{g}$

7 $7\text{kg}500\text{g} - 2\text{kg}300\text{g} = 5\text{kg}200\text{g}$

8 $8\text{kg}400\text{g} - 4\text{kg}100\text{g} = 4\text{kg}300\text{g}$

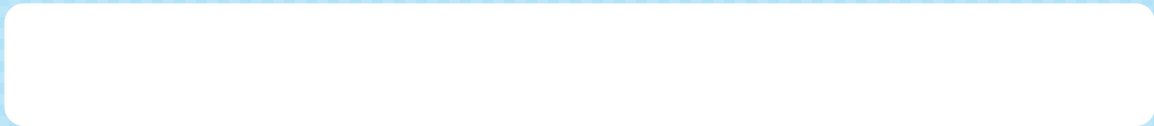
9 $6\text{kg}700\text{g} - 3\text{kg}300\text{g} = 3\text{kg}400\text{g}$

10 $9\text{kg}500\text{g} - 7\text{kg}300\text{g} = 2\text{kg}200\text{g}$



おも 重さのたんいと表示方 あらわ

たんのくり下がりのないひき算 2(7)



つぎ
次の計算をしましょう。

1 $6\text{kg}400\text{g} - 2\text{kg}200\text{g} = 4\text{kg}200\text{g}$

2 $5\text{kg}800\text{g} - 4\text{kg}100\text{g} = 1\text{kg}700\text{g}$

3 $3\text{kg}900\text{g} - 1\text{kg}600\text{g} = 2\text{kg}300\text{g}$

4 $8\text{kg}200\text{g} - 1\text{kg}100\text{g} = 7\text{kg}100\text{g}$

5 $4\text{kg}600\text{g} - 2\text{kg}200\text{g} = 2\text{kg}400\text{g}$

6 $2\text{kg}800\text{g} - 1\text{kg}300\text{g} = 1\text{kg}500\text{g}$

7 $7\text{kg}700\text{g} - 4\text{kg}200\text{g} = 3\text{kg}500\text{g}$

8 $5\text{kg}700\text{g} - 1\text{kg}500\text{g} = 4\text{kg}200\text{g}$

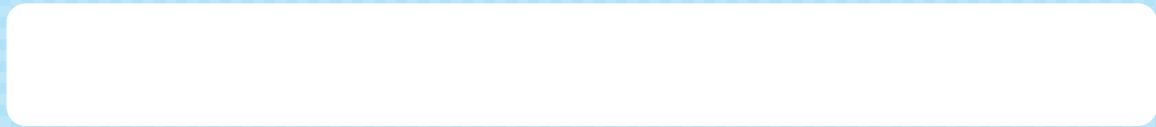
9 $9\text{kg}700\text{g} - 4\text{kg}300\text{g} = 5\text{kg}400\text{g}$

10 $8\text{kg}800\text{g} - 6\text{kg}100\text{g} = 2\text{kg}700\text{g}$



おも 重さのたんいと表し方 あらわ

たんのくり下がりのないひき算 2(8)



つぎ
次の計算をしましょう。

1 $2\text{kg}150\text{g} - 1\text{kg}50\text{g} = 1\text{kg}100\text{g}$

2 $3\text{kg}350\text{g} - 1\text{kg}150\text{g} = 2\text{kg}200\text{g}$

3 $2\text{kg}850\text{g} - 1\text{kg}350\text{g} = 1\text{kg}500\text{g}$

4 $5\text{kg}650\text{g} - 3\text{kg}150\text{g} = 2\text{kg}500\text{g}$

5 $4\text{kg}550\text{g} - 1\text{kg}250\text{g} = 3\text{kg}300\text{g}$

6 $7\text{kg}350\text{g} - 2\text{kg}250\text{g} = 5\text{kg}100\text{g}$

7 $5\text{kg}250\text{g} - 4\text{kg}50\text{g} = 1\text{kg}200\text{g}$

8 $3\text{kg}950\text{g} - 1\text{kg}750\text{g} = 2\text{kg}200\text{g}$

9 $6\text{kg}450\text{g} - 3\text{kg}150\text{g} = 3\text{kg}300\text{g}$

10 $8\text{kg}650\text{g} - 5\text{kg}250\text{g} = 3\text{kg}400\text{g}$