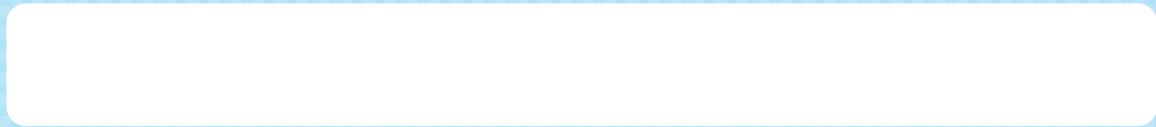




おも  
重さのたんいと表し方

あらわ  
たんのくり下がりのないひき算 3(8)



つぎ  
次の計算をしましょう。

1  $6\text{kg}600\text{g} - 3\text{kg}250\text{g}$

2  $950\text{g} - 400\text{g}$

3  $850\text{g} - 750\text{g}$

4  $5\text{kg}350\text{g} - 4\text{kg}50\text{g}$

5  $600\text{g} - 450\text{g}$

6  $7\text{kg}900\text{g} - 2\text{kg}450\text{g}$

7  $3\text{kg}750\text{g} - 1\text{kg}400\text{g}$

8  $9\text{kg}850\text{g} - 2\text{kg}450\text{g}$

9  $900\text{g} - 550\text{g}$

10  $2\text{kg}650\text{g} - 1\text{kg}350\text{g}$