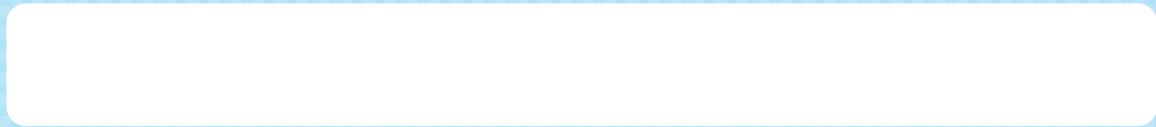




おも 重さのたんいと表示方 あらわ

たんのくり下がりのないひき算 3(5)



つぎ
次の計算をしましょう。

1 $700\text{g} - 500\text{g} = 200\text{g}$

2 $7\text{kg}700\text{g} - 3\text{kg}200\text{g} = 4\text{kg}500\text{g}$

3 $650\text{g} - 150\text{g} = 500\text{g}$

4 $2\text{kg}950\text{g} - 1\text{kg}350\text{g} = 1\text{kg}600\text{g}$

5 $450\text{g} - 300\text{g} = 150\text{g}$

6 $5\text{kg}500\text{g} - 4\text{kg}100\text{g} = 1\text{kg}400\text{g}$

7 $500\text{g} - 250\text{g} = 250\text{g}$

8 $9\text{kg}600\text{g} - 3\text{kg}450\text{g} = 6\text{kg}150\text{g}$

9 $950\text{g} - 300\text{g} = 650\text{g}$

10 $8\text{kg}700\text{g} - 1\text{kg}350\text{g} = 7\text{kg}350\text{g}$