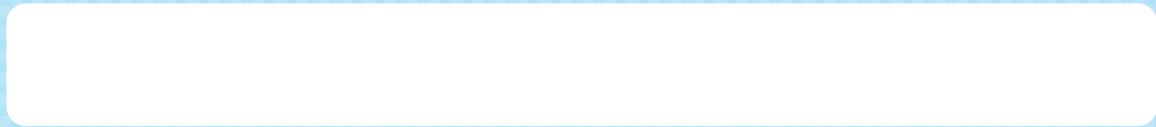




おも
重さのたんいと表示方
あらわ

たんのくり下がりのないひき算 3(4)



つぎ
次の計算をしましょう。

1 $900\text{g} - 600\text{g}$

2 $5\text{kg}850\text{g} - 3\text{kg}200\text{g}$

3 $450\text{g} - 250\text{g}$

4 $3\text{kg}250\text{g} - 2\text{kg}150\text{g}$

5 $300\text{g} - 250\text{g}$

6 $6\text{kg}900\text{g} - 3\text{kg}800\text{g}$

7 $750\text{g} - 350\text{g}$

8 $8\text{kg}550\text{g} - 6\text{kg}150\text{g}$

9 $500\text{g} - 250\text{g}$

10 $4\text{kg}300\text{g} - 1\text{kg}150\text{g}$