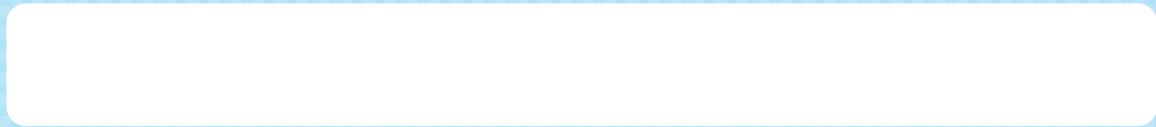




おも 重さのたんいと表示方 あらわ

たんのくり下がりのないひき算 2(6)



つぎ
次の計算をしましょう。

1 $2\text{kg}500\text{g} - 1\text{kg}300\text{g} = 1\text{kg}200\text{g}$

2 $4\text{kg}500\text{g} - 2\text{kg}500\text{g} = 2\text{kg}$

3 $3\text{kg}900\text{g} - 1\text{kg}200\text{g} = 2\text{kg}700\text{g}$

4 $5\text{kg}400\text{g} - 1\text{kg}100\text{g} = 4\text{kg}300\text{g}$

5 $4\text{kg}800\text{g} - 2\text{kg}300\text{g} = 2\text{kg}500\text{g}$

6 $2\text{kg}700\text{g} - 1\text{kg}600\text{g} = 1\text{kg}100\text{g}$

7 $7\text{kg}500\text{g} - 2\text{kg}300\text{g} = 5\text{kg}200\text{g}$

8 $8\text{kg}400\text{g} - 4\text{kg}100\text{g} = 4\text{kg}300\text{g}$

9 $6\text{kg}700\text{g} - 3\text{kg}300\text{g} = 3\text{kg}400\text{g}$

10 $9\text{kg}500\text{g} - 7\text{kg}300\text{g} = 2\text{kg}200\text{g}$