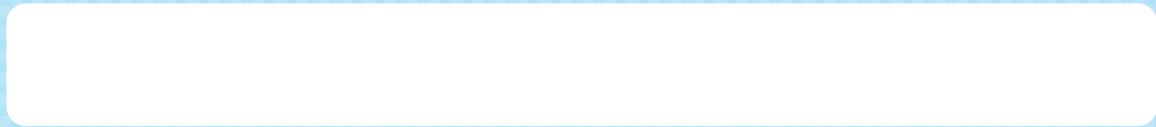




おも  
重さのたんいと表し方  
あらわ

たんのくり下がりのないひき算 2(3)



つぎ  
次の計算をしましょう。

1  $5\text{kg}350\text{g} - 1\text{kg}150\text{g}$

2  $3\text{kg}650\text{g} - 2\text{kg}200\text{g}$

3  $4\text{kg}900\text{g} - 2\text{kg}450\text{g}$

4  $2\text{kg}800\text{g} - 1\text{kg}700\text{g}$

5  $5\text{kg}700\text{g} - 3\text{kg}650\text{g}$

6  $8\text{kg}650\text{g} - 2\text{kg}250\text{g}$

7  $7\text{kg}550\text{g} - 2\text{kg}450\text{g}$

8  $6\text{kg}200\text{g} - 3\text{kg}50\text{g}$

9  $3\text{kg}850\text{g} - 1\text{kg}300\text{g}$

10  $9\text{kg}900\text{g} - 5\text{kg}250\text{g}$