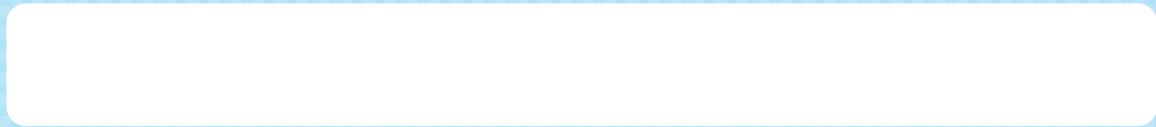




おも
重さのたんいと表し方
あらわ

たんのくり下がりのないひき算 1 (6)



つぎ
次の計算をしましょう。

1 $650\text{g} - 150\text{g} = 500\text{g}$

2 $550\text{g} - 350\text{g} = 200\text{g}$

3 $900\text{g} - 100\text{g} = 800\text{g}$

4 $450\text{g} - 50\text{g} = 400\text{g}$

5 $350\text{g} - 300\text{g} = 50\text{g}$

6 $750\text{g} - 400\text{g} = 350\text{g}$

7 $800\text{g} - 400\text{g} = 400\text{g}$

8 $900\text{g} - 600\text{g} = 300\text{g}$

9 $950\text{g} - 150\text{g} = 800\text{g}$

10 $400\text{g} - 250\text{g} = 150\text{g}$