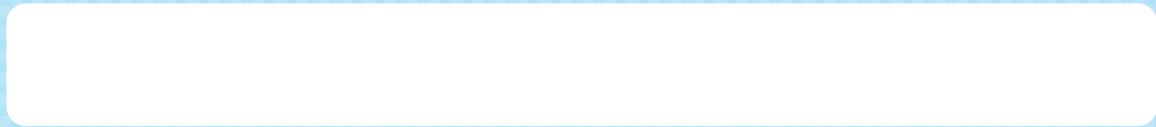




おも 重さのたんいと表し方 あらわ

たんいのくり下がりのないひき算 1 (4)



つぎ
次の計算をしましょう。

1 $150\text{g} - 100\text{g} = 50\text{g}$

2 $450\text{g} - 150\text{g} = 300\text{g}$

3 $250\text{g} - 150\text{g} = 100\text{g}$

4 $600\text{g} - 350\text{g} = 250\text{g}$

5 $900\text{g} - 800\text{g} = 100\text{g}$

6 $700\text{g} - 50\text{g} = 650\text{g}$

7 $300\text{g} - 150\text{g} = 150\text{g}$

8 $750\text{g} - 450\text{g} = 300\text{g}$

9 $800\text{g} - 600\text{g} = 200\text{g}$

10 $500\text{g} - 250\text{g} = 250\text{g}$