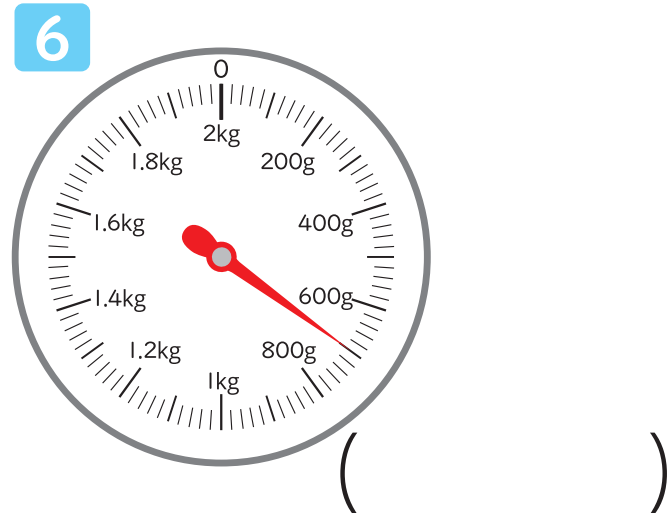
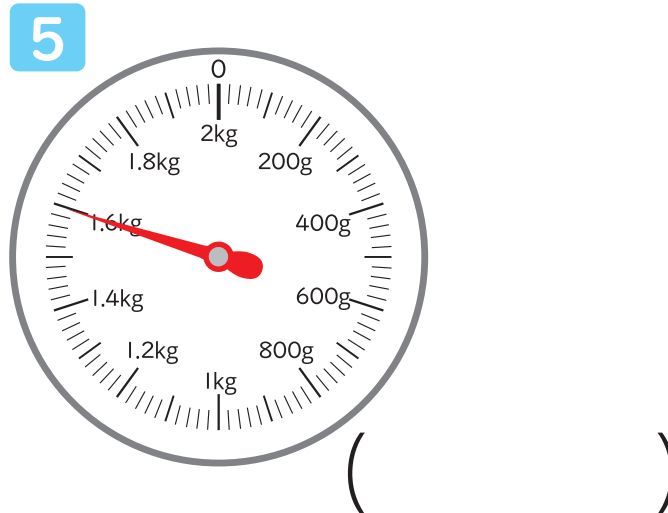
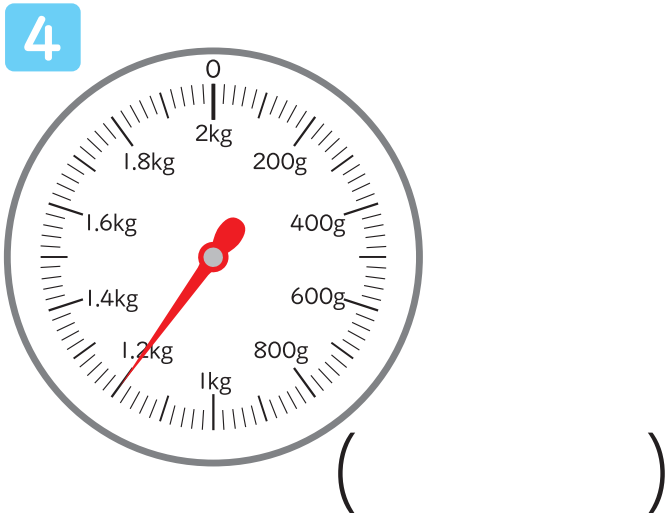
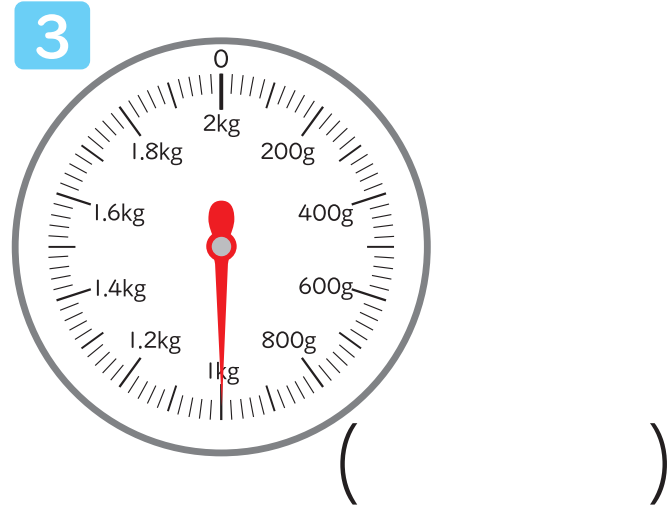
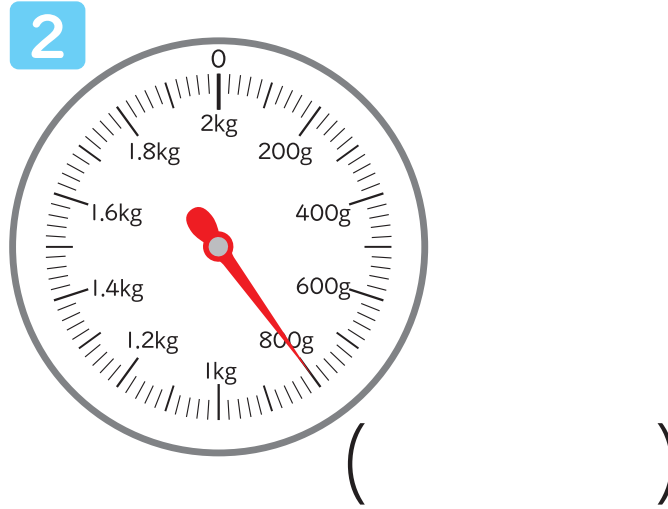
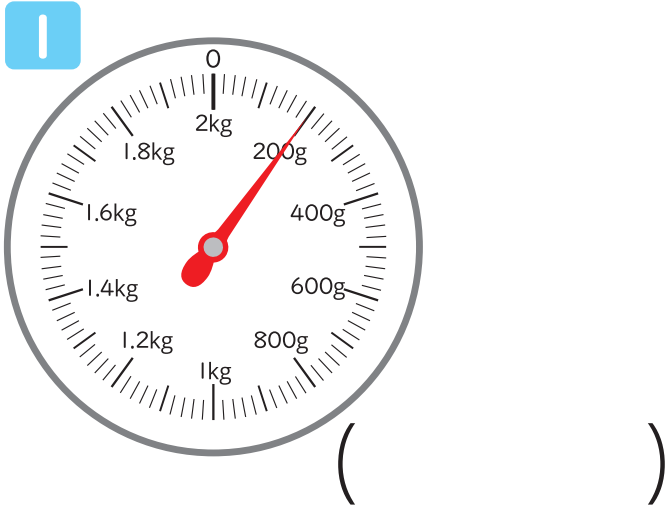




おも **重さのたんいと表し方** あらわ  
 つか **はかりの使い方 (2kgのはかり) I**

年 組 名前

つぎ **次のはかりで、はりが指している目もりを読みましょう。**



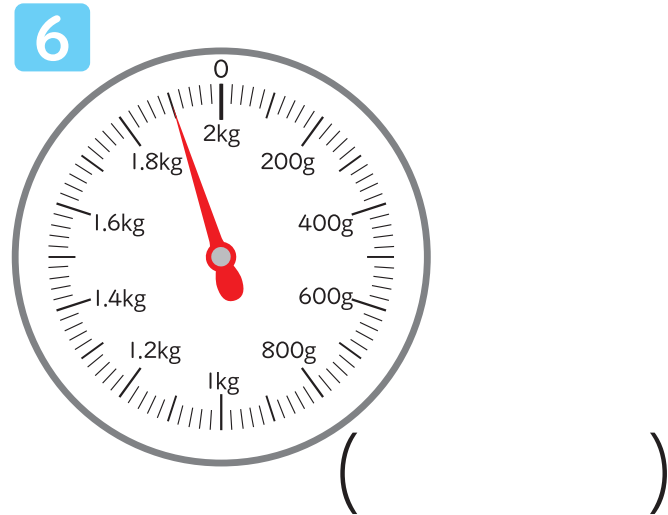
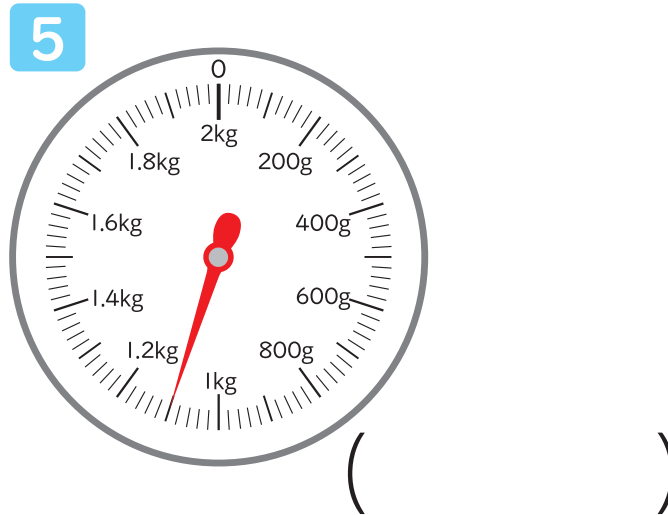
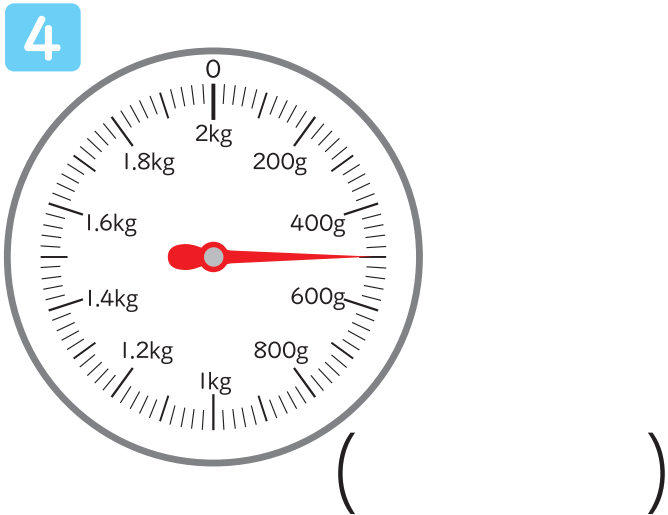
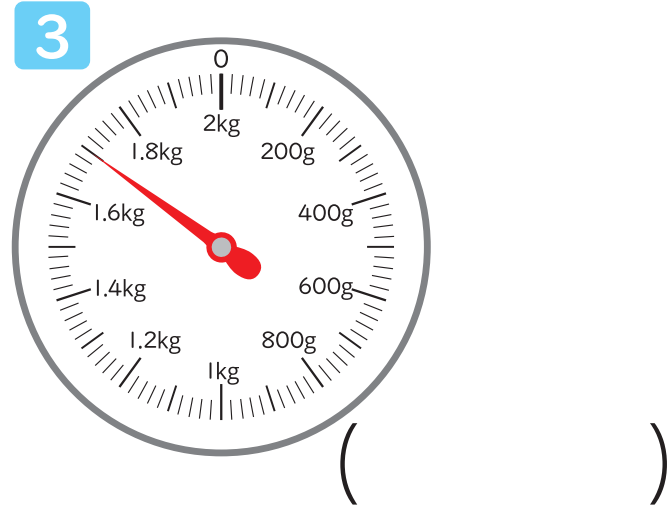
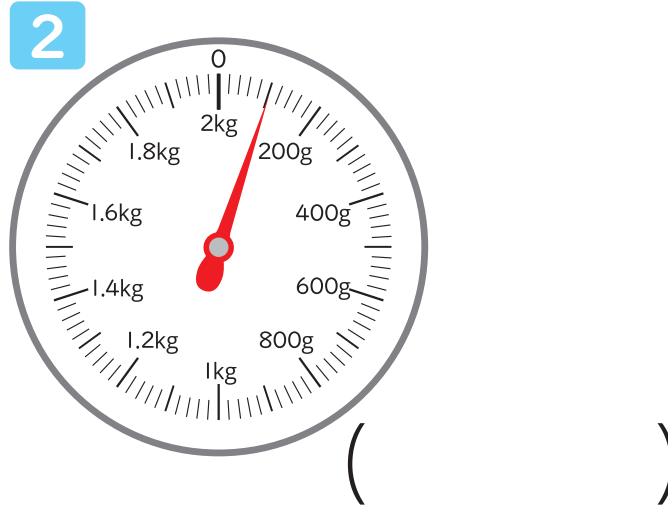
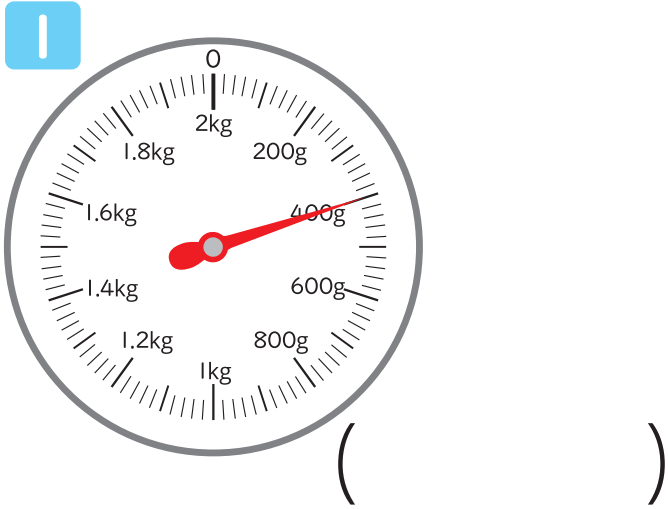


# おも 重さのたんいと表し方 あらわ

## はかりの使い方 (2kgのはかり) 2 つか

年 組 名前

次のはかりで、はりが指している目もりを読みましょう。



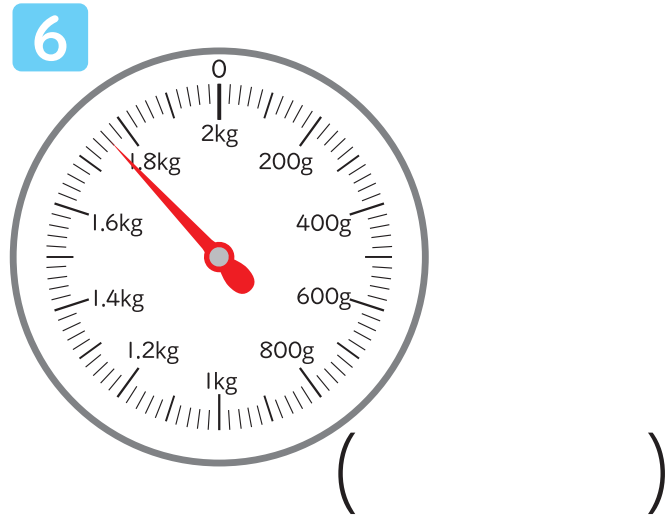
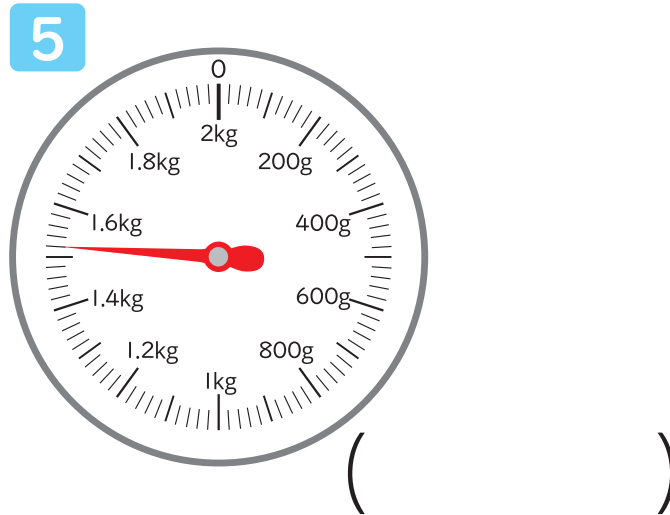
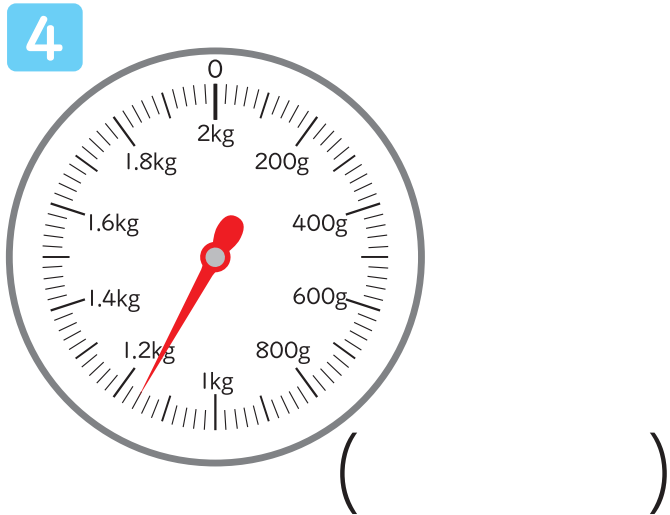
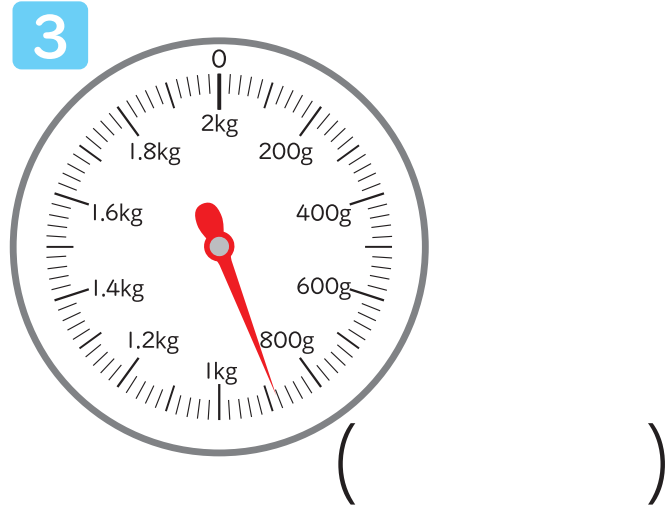
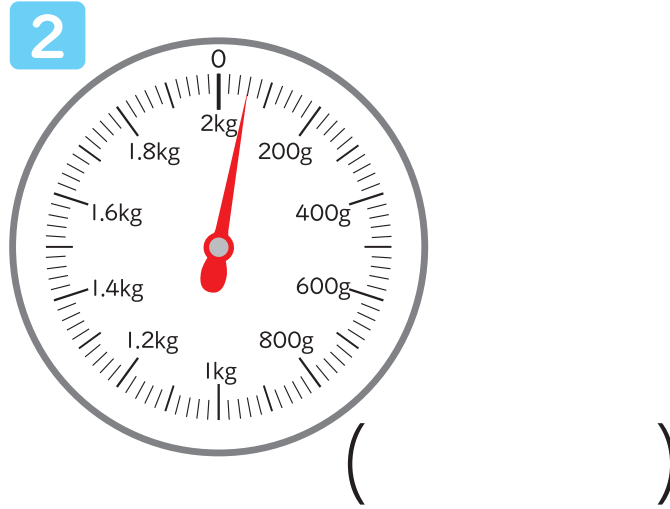
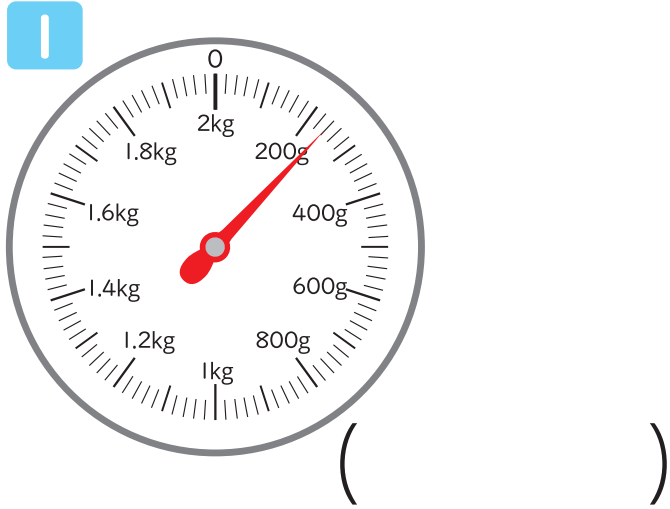


# おも 重さのたんいと表し方 あらわ

## はかりの使い方 (2kgのはかり) 3 つか

年 組 名前

次のはかりで、はりが指している目もりを読みましょう。



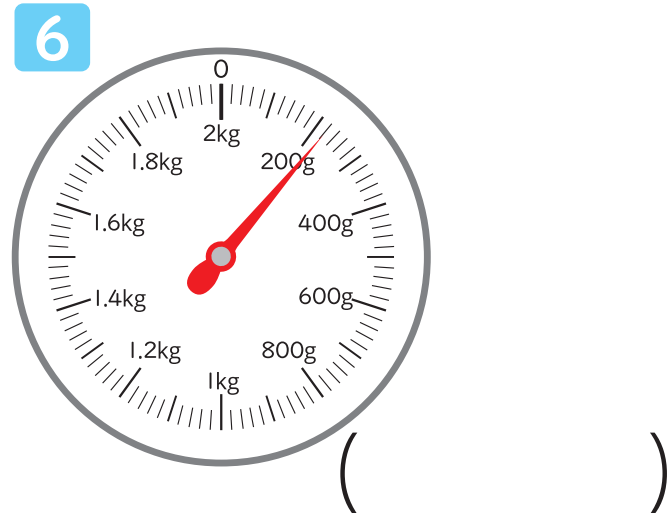
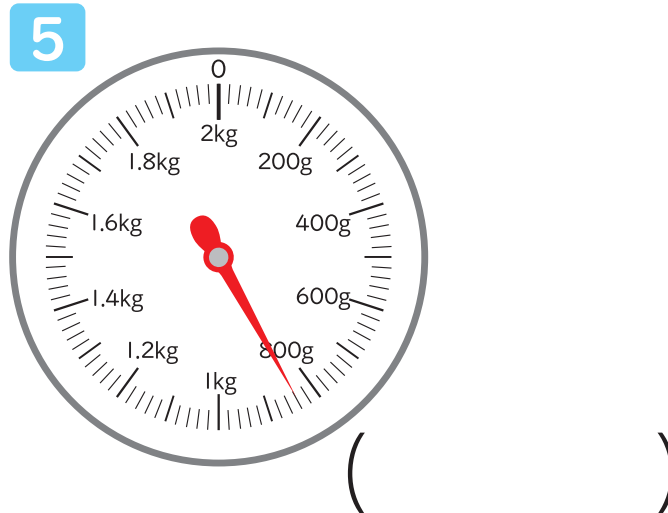
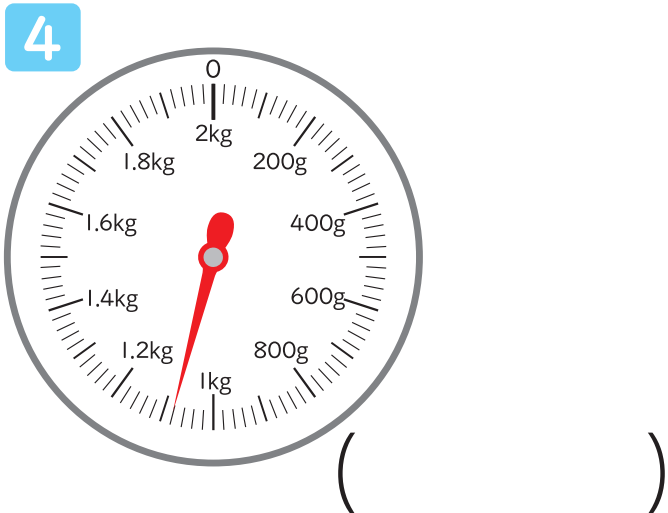
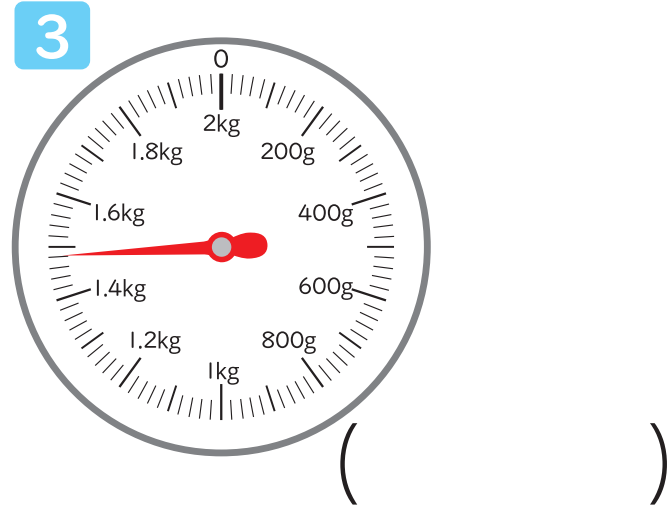
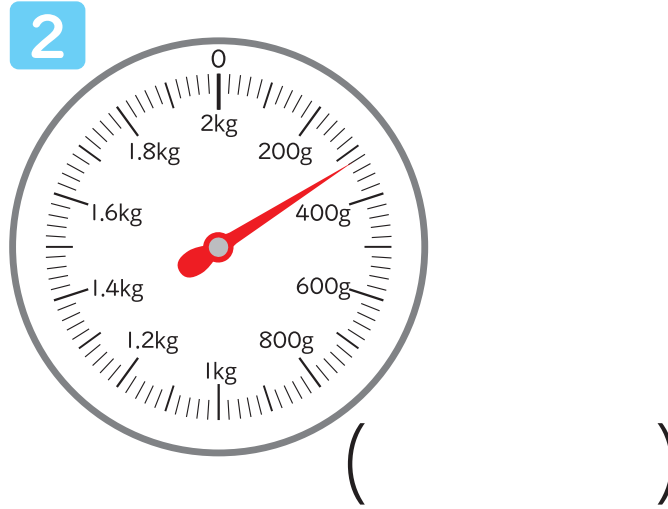
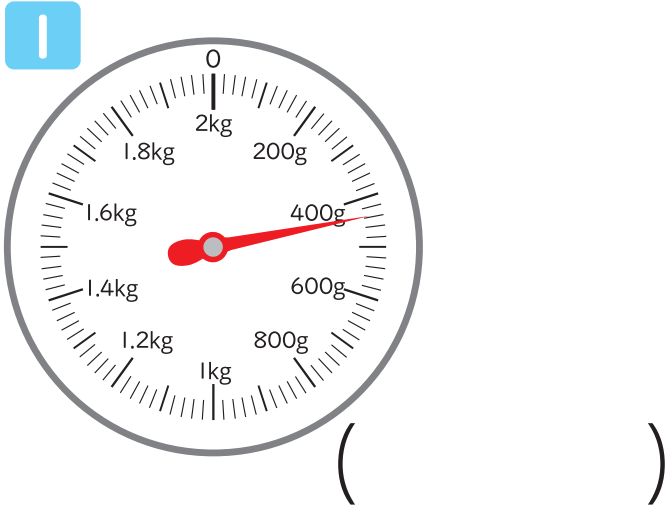


# おも 重さのたんいと表し方 あらわ

## はかりの使い方 (2kgのはかり) 4 つか

年 組 名前

次のはかりで、はりが指している目もりを読みましょう。



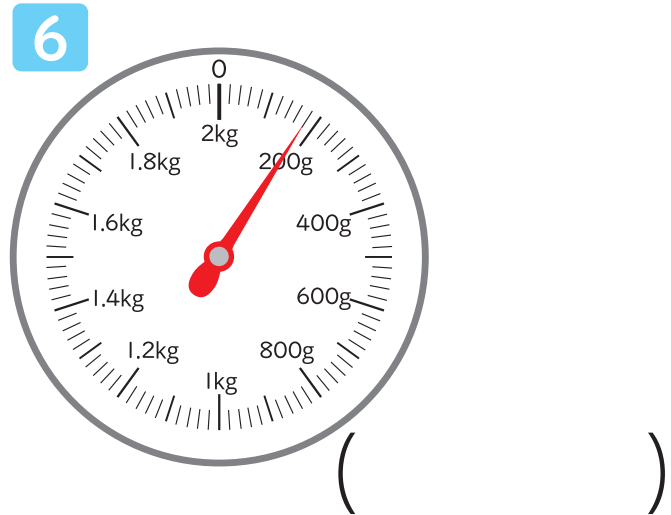
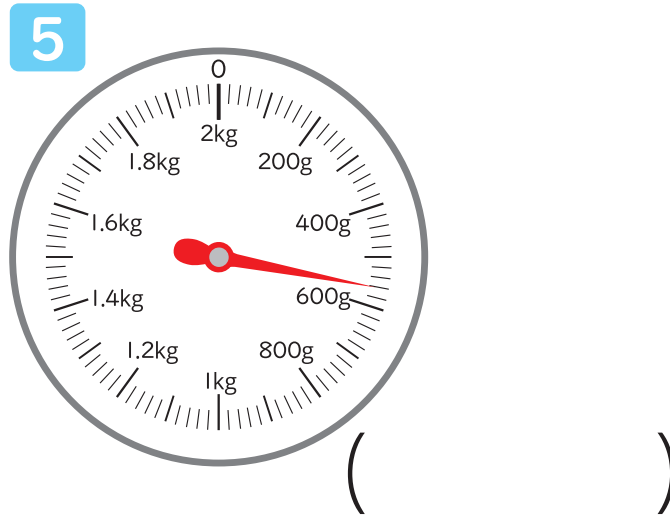
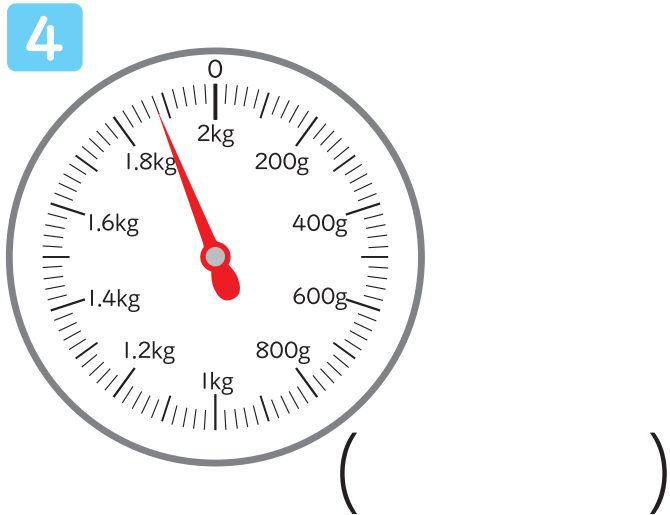
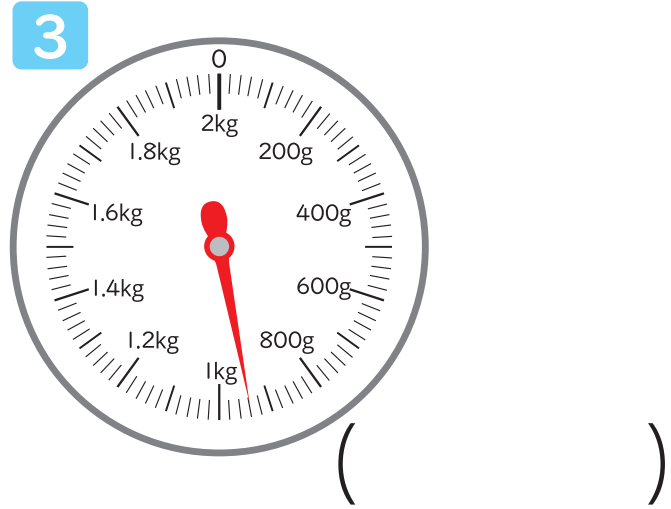
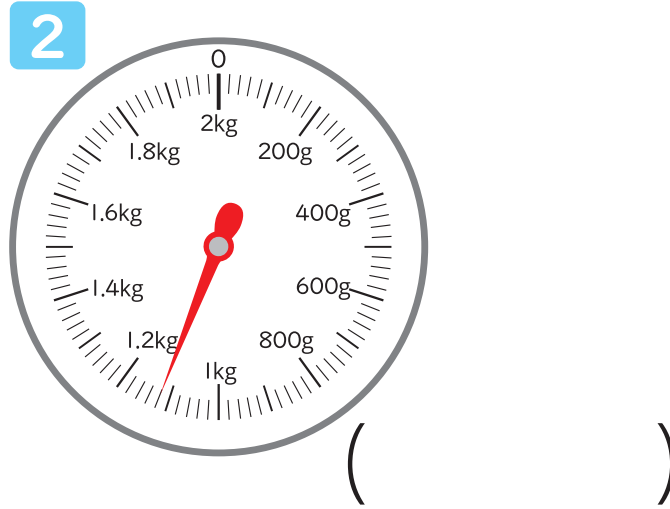
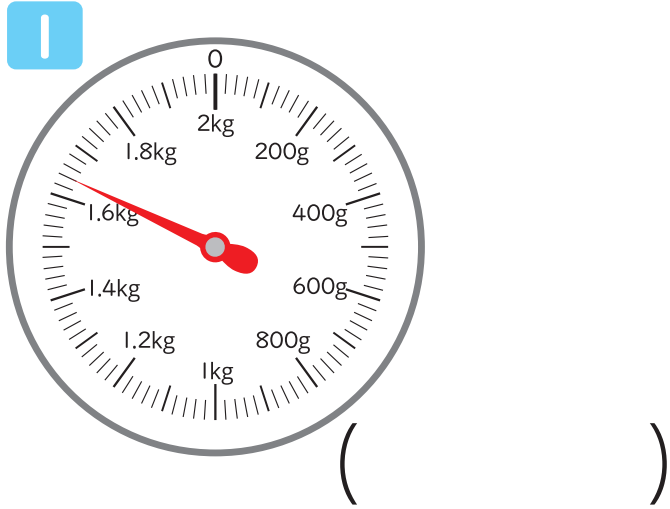


# おも 重さのたんいと表し方 あらわ

## はかりの使い方 (2kgのはかり) 5 つか

年 組 名前

次のはかりで、はりが指している目もりを読みましょう。

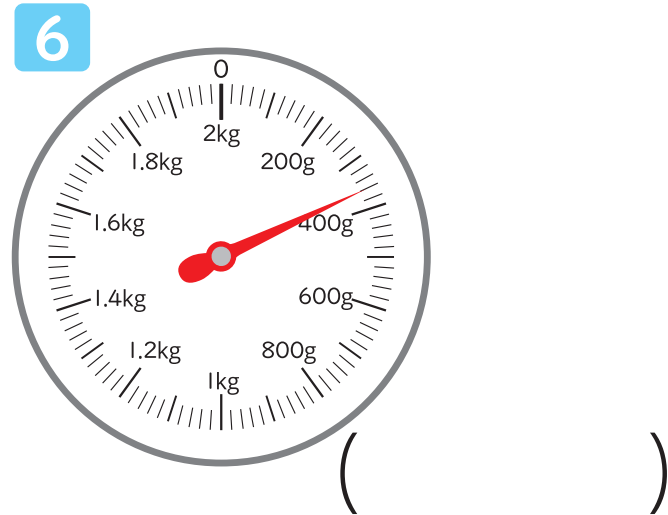
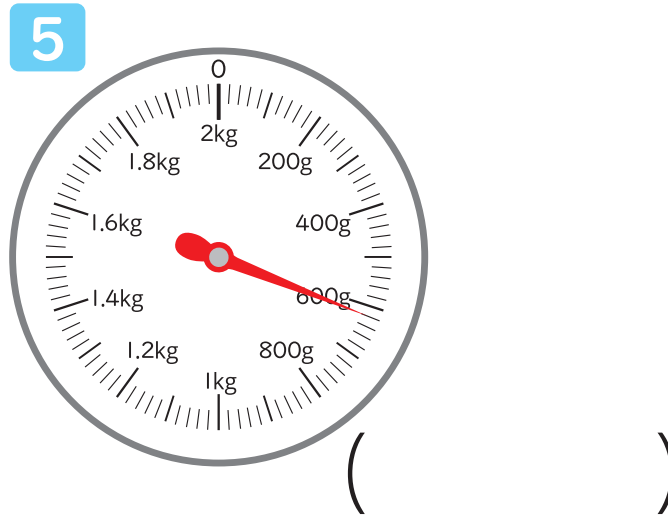
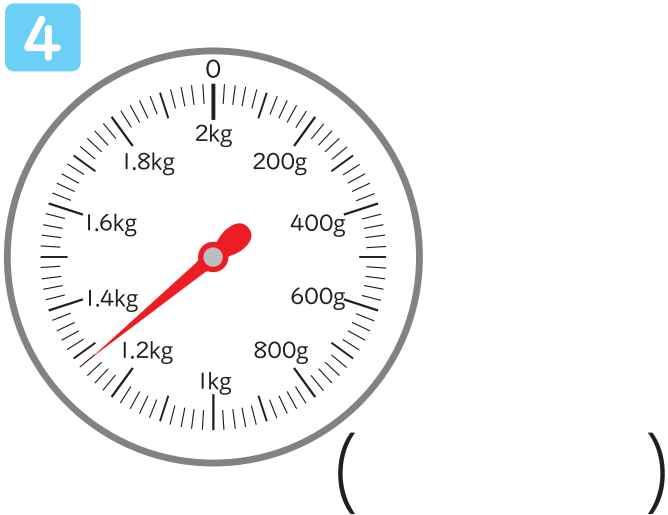
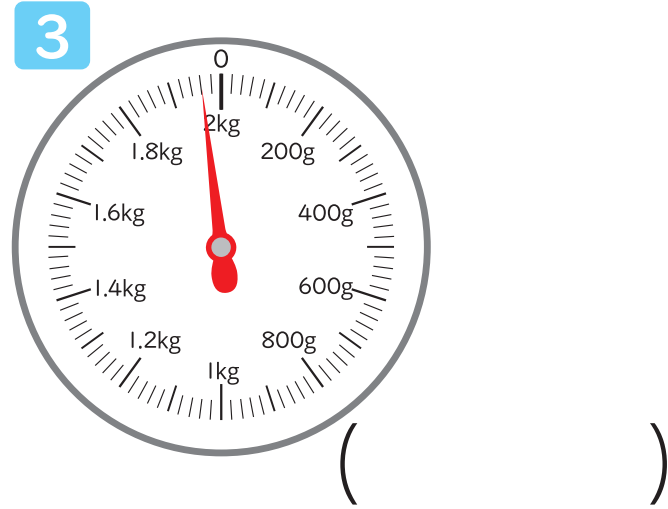
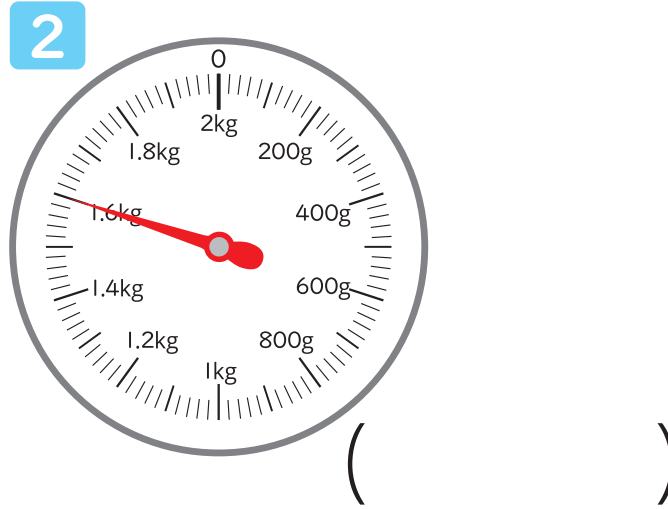
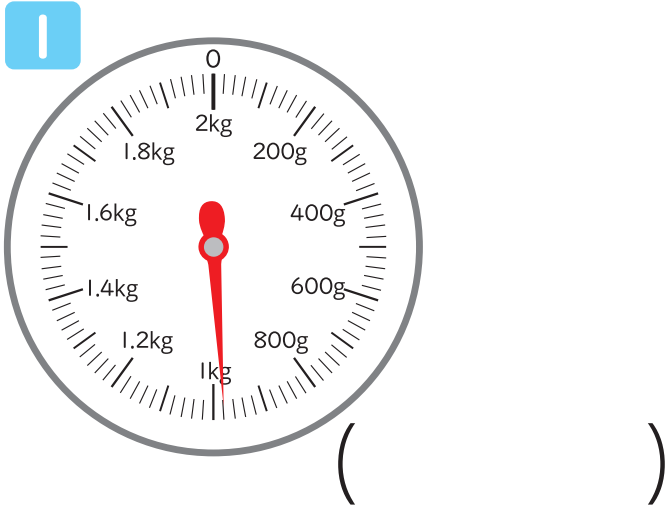




おも 重さのたんいと表し方  
 あらわ  
 つか  
 はかりの使い方 (2kgのはかり) 6

年 組 名前

つぎのはかりで、はりが指している目もりを読みましょう。

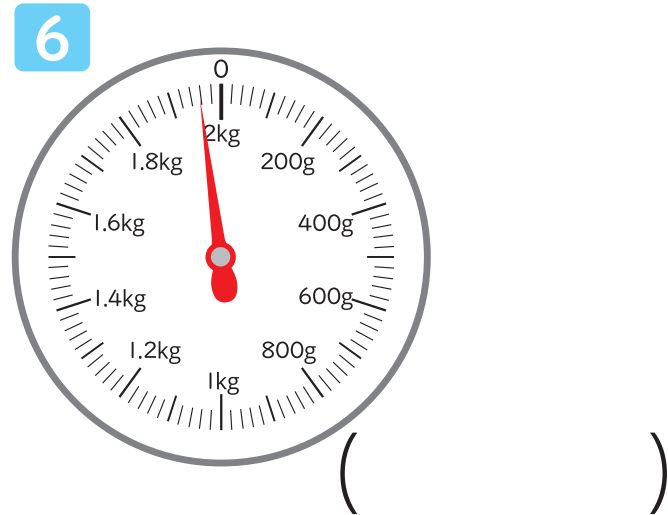
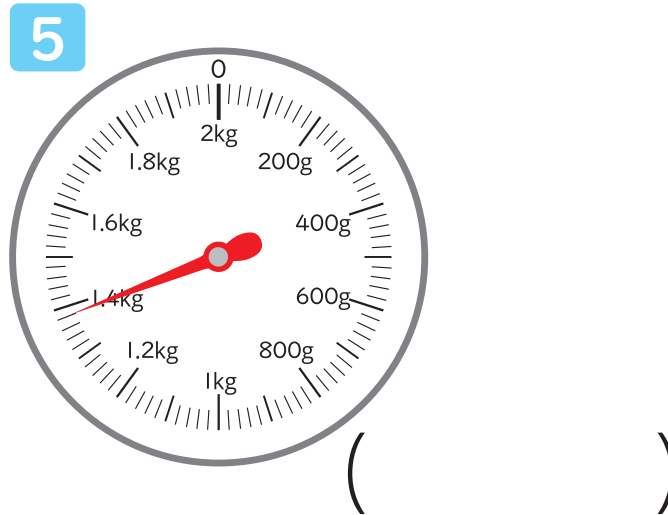
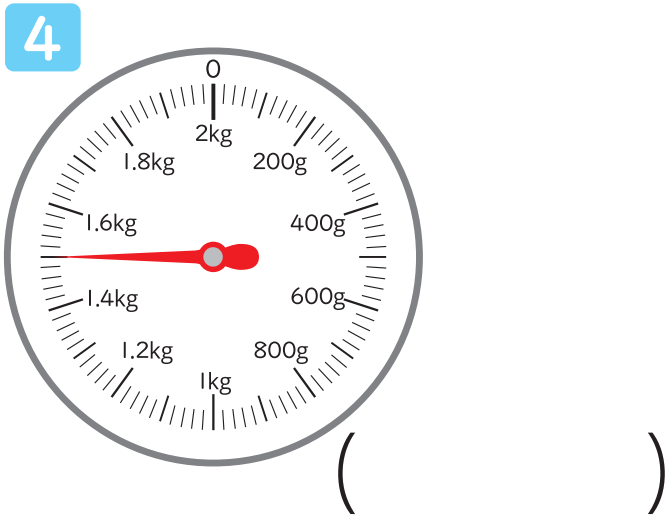
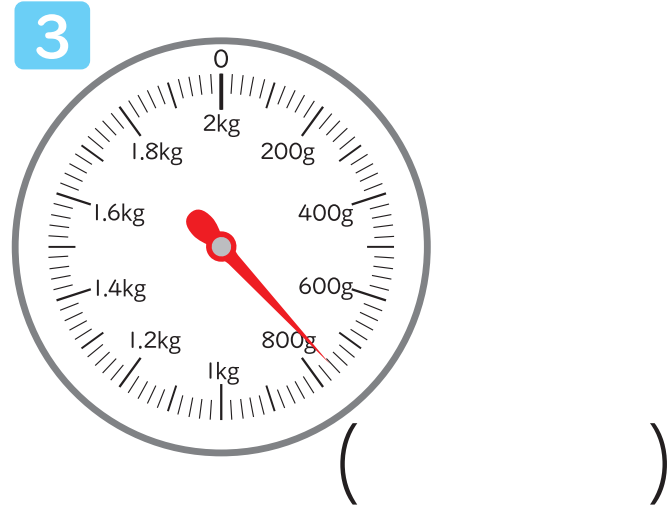
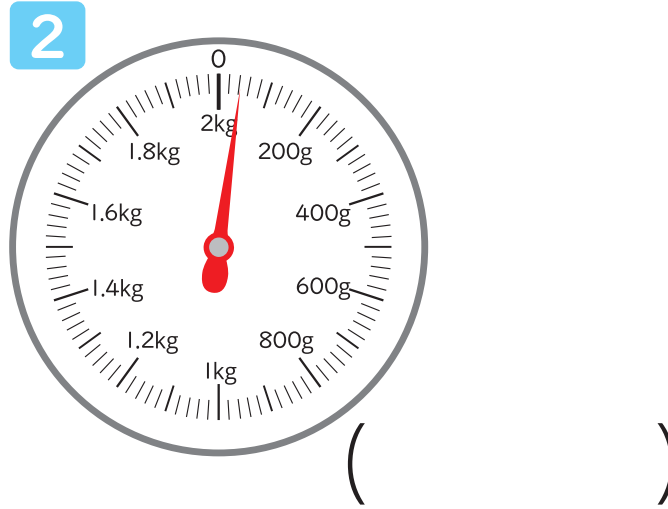
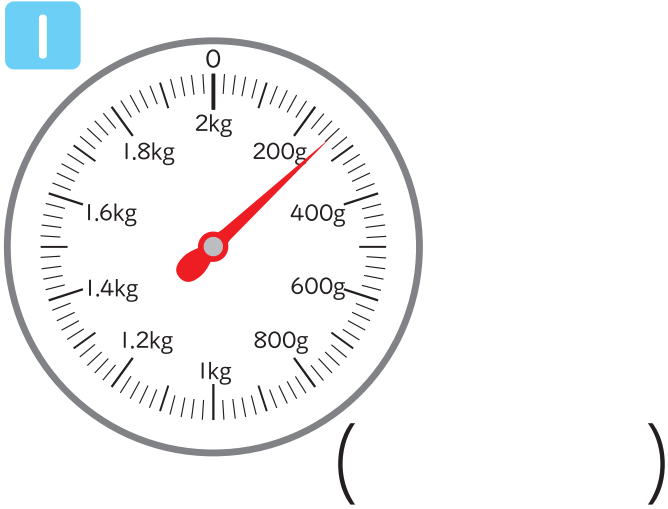




おも 重さのたんいと表し方  
 あらわ  
 つか  
 はかりの使い方 (2kgのはかり) 7

年 組 名前

つぎのはかりで、はりが指している目もりを読みましょう。



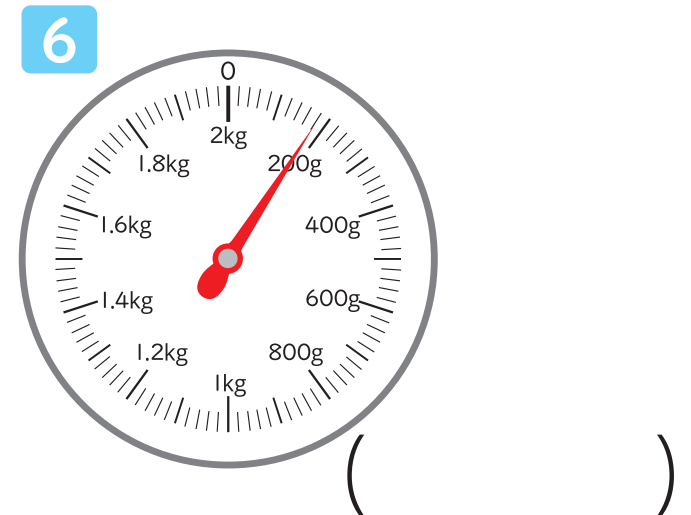
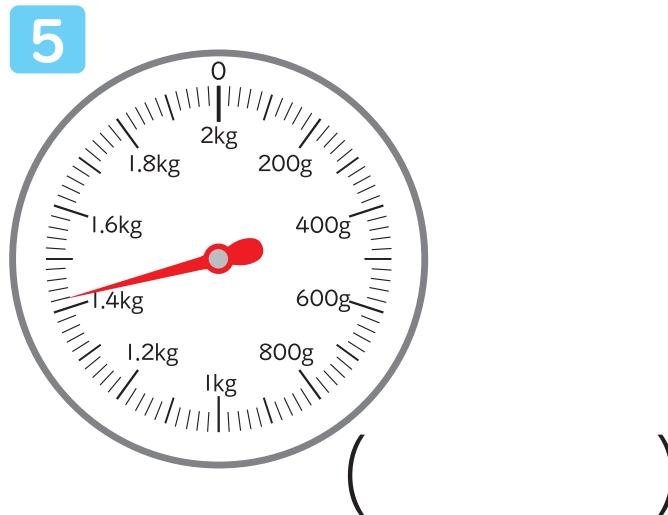
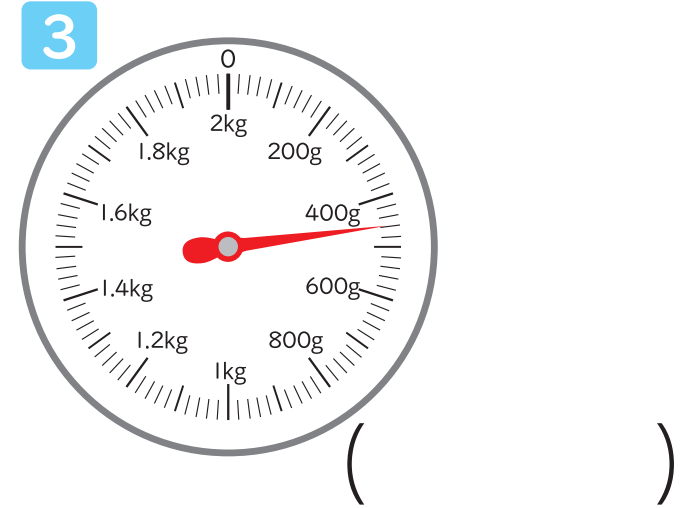
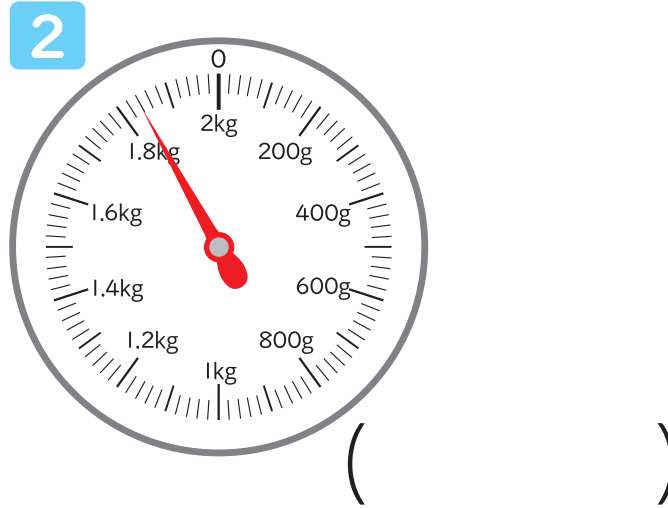
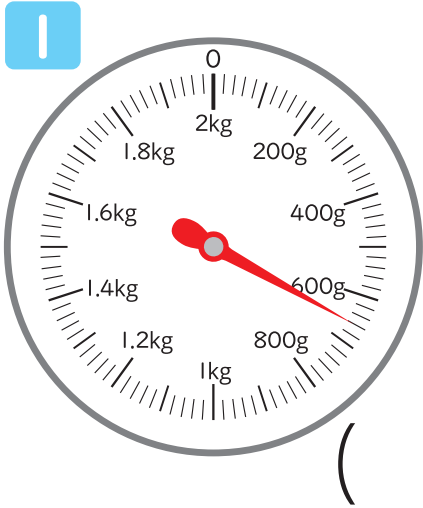


# おも 重さのたんいと表し方 あらわ

## はかりの使い方 (2kgのはかり) 8 つか

年 組 名前

次のはかりで、はりが指している目もりを読みましょう。



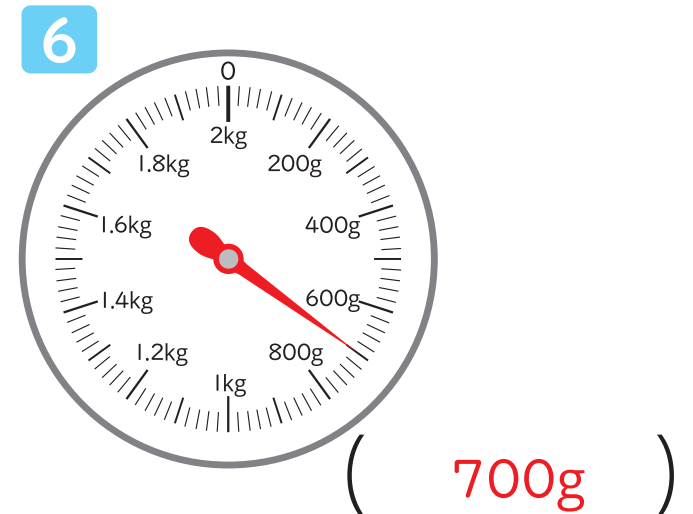
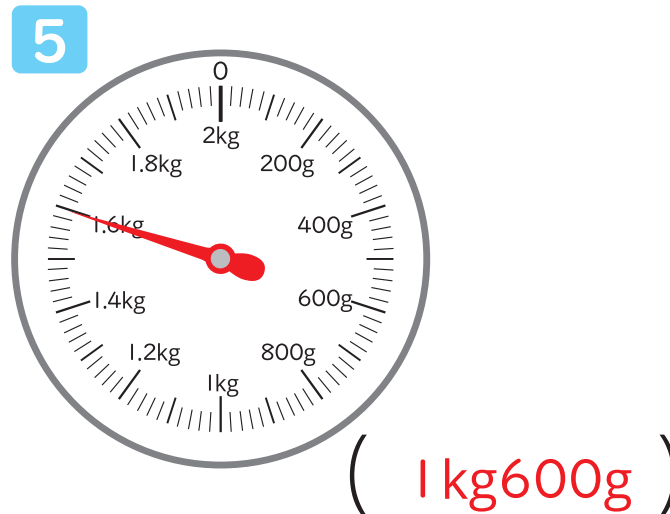
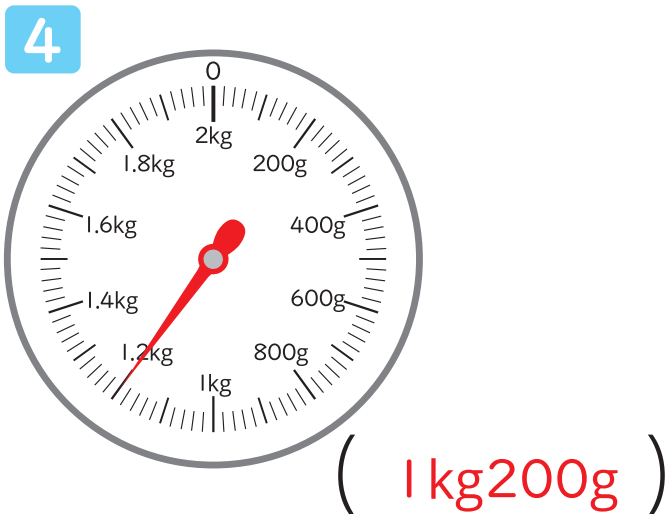
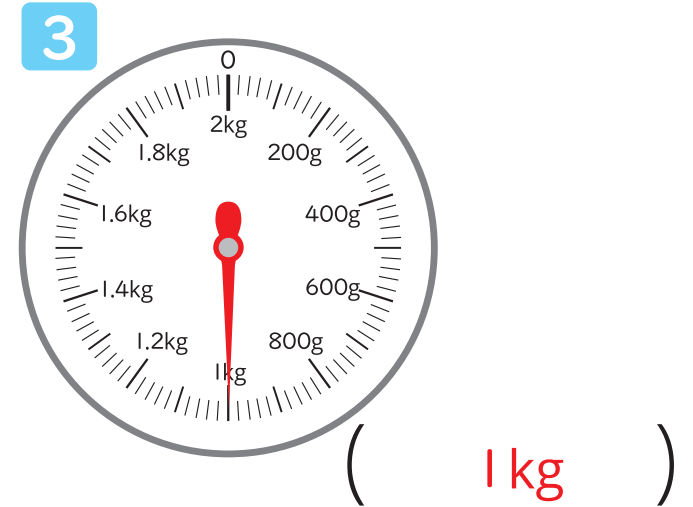
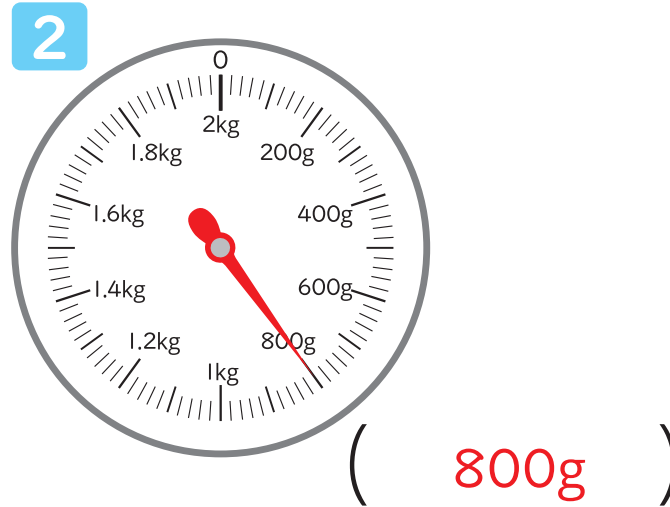
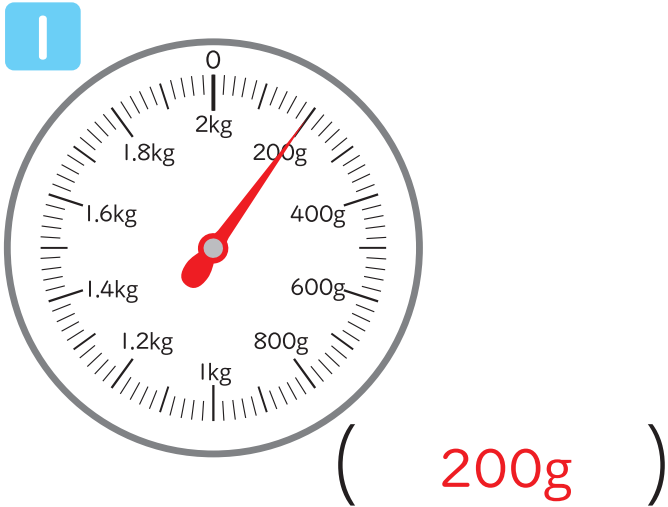




おも  
重さのたんいと表し方  
あらわ  
はかりの使い方 (2kgのはかり) I

年 組 名前

つぎのはかりで、はりが指している目もりを読みましょう。



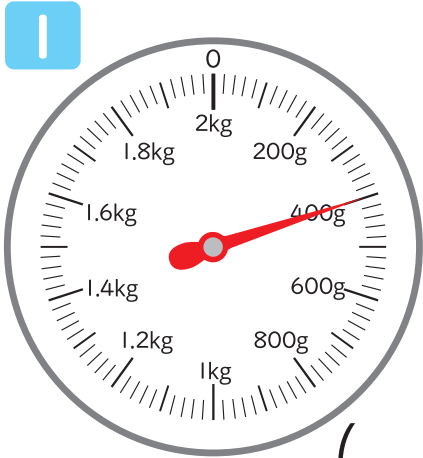


# おも 重さのたんいと表し方 あらわ

## はかりの使い方 (2kgのはかり) 2 つか

年 組 名前

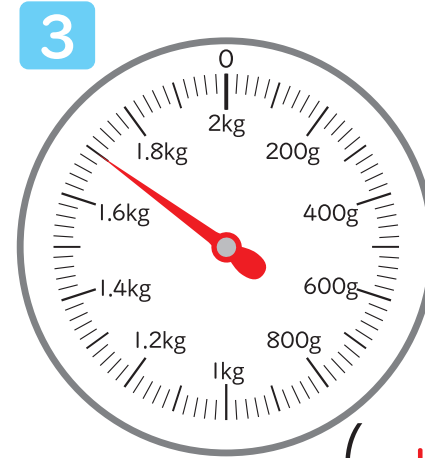
次のはかりで、はりが指している目もりを読みましょう。



( 400g )



( 100g )



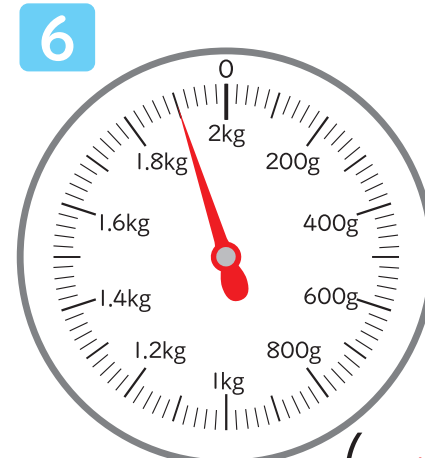
( 1kg700g )



( 500g )



( 1kg100g )



( 1kg900g )

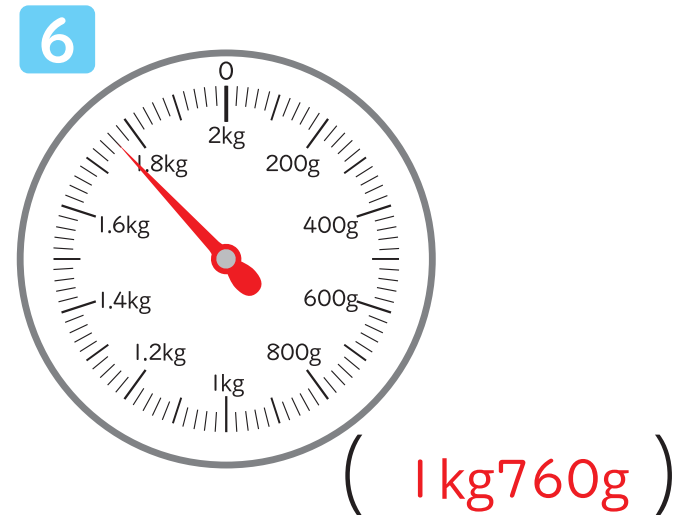
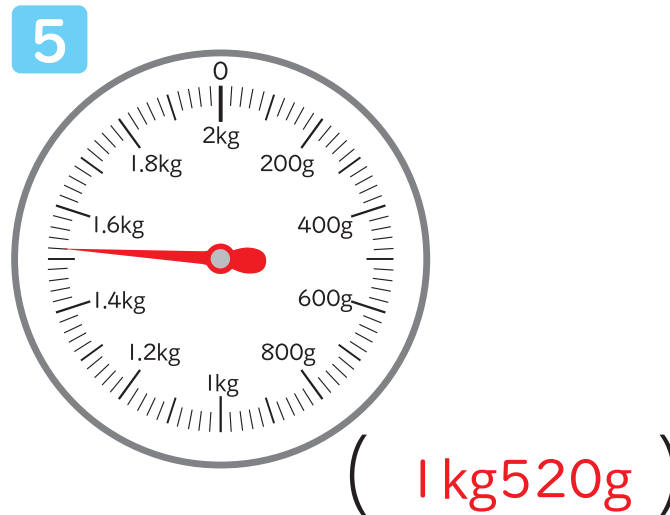
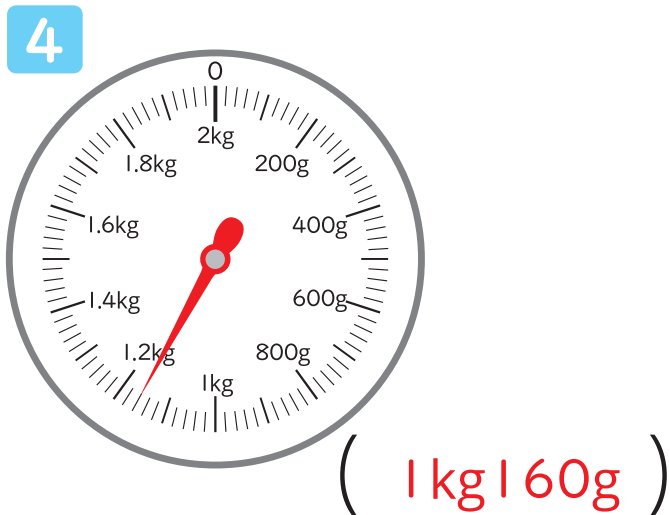
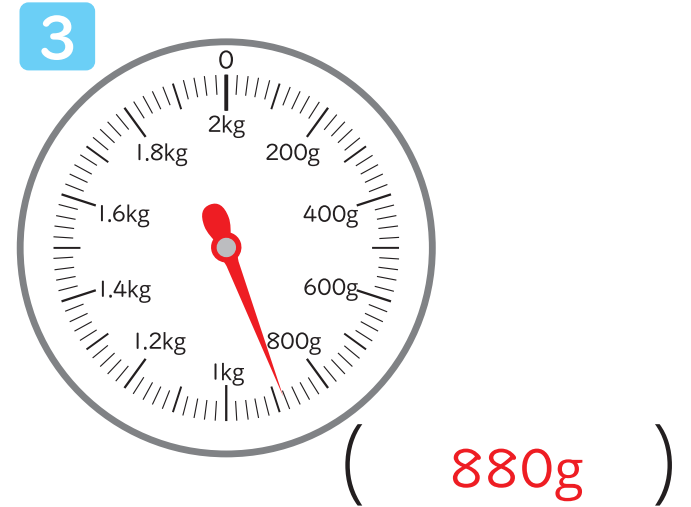
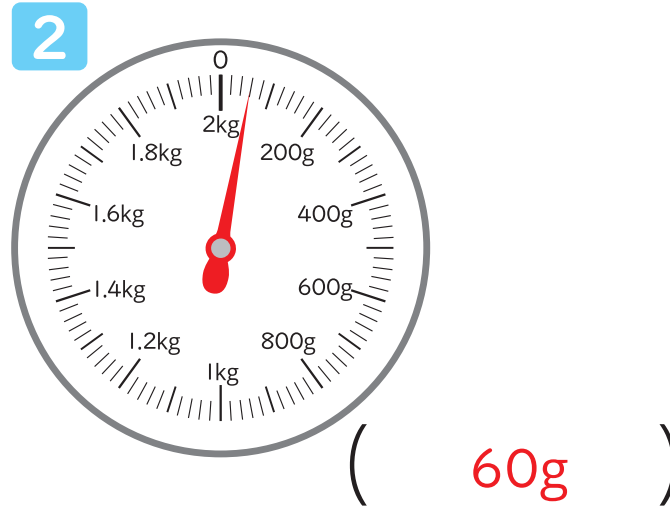
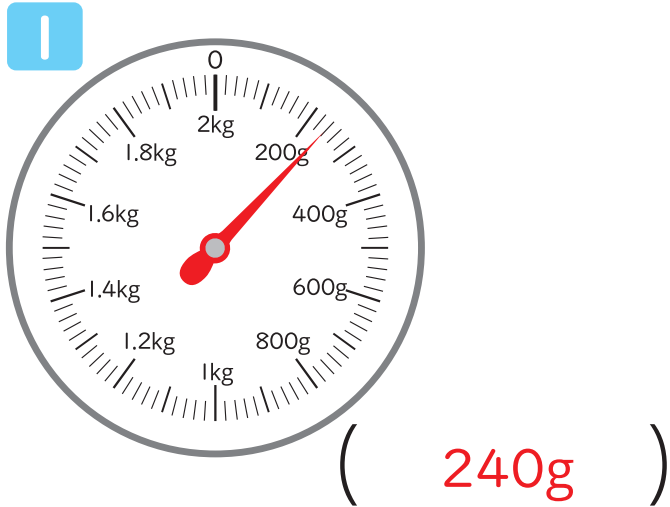


# おも 重さのたんいと表し方 あらわ

## はかりの使い方 (2kgのはかり) 3 つか

年 組 名前

次のはかりで、はりが指している目もりを読みましょう。



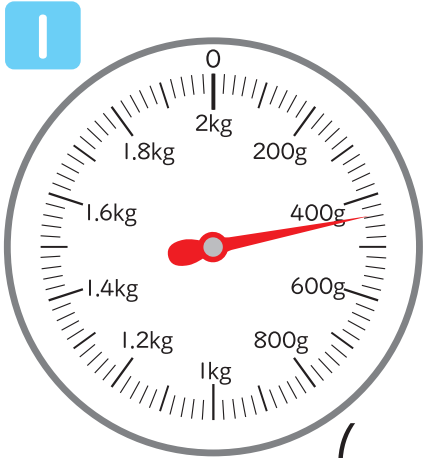


# おも 重さのたんいと表し方 あらわ

## はかりの使い方 (2kgのはかり) 4 つか

年 組 名前

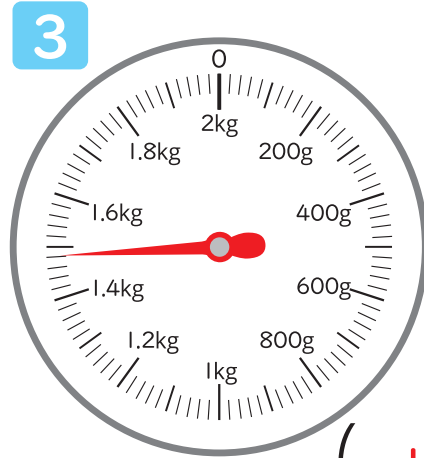
次のはかりで、はりが指している目もりを読みましょう。



( 440g )



( 320g )



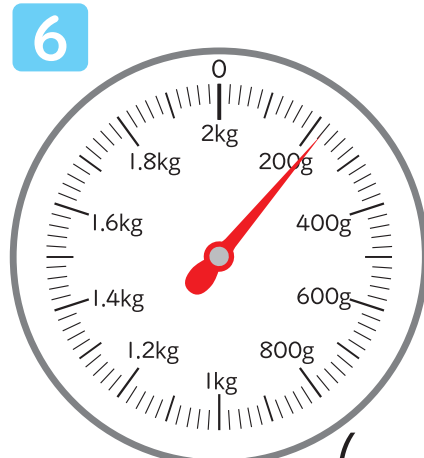
( 1kg480g )



( 1kg80g )



( 840g )



( 220g )

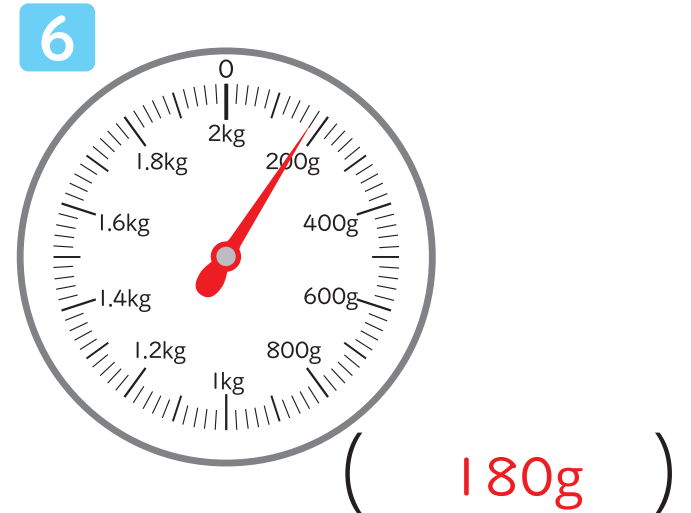
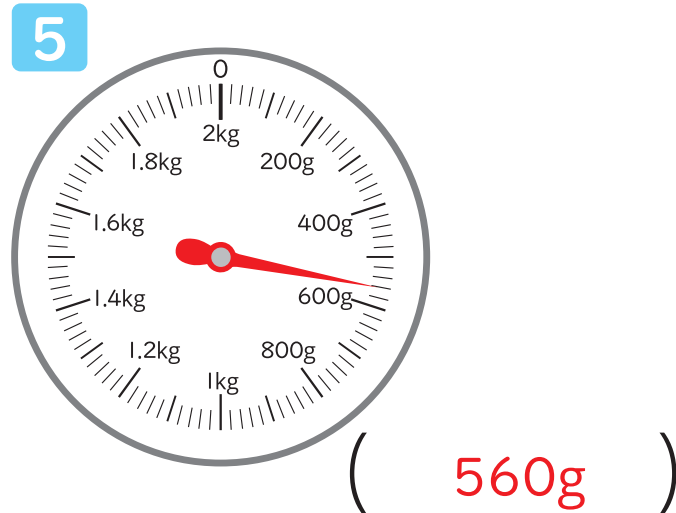
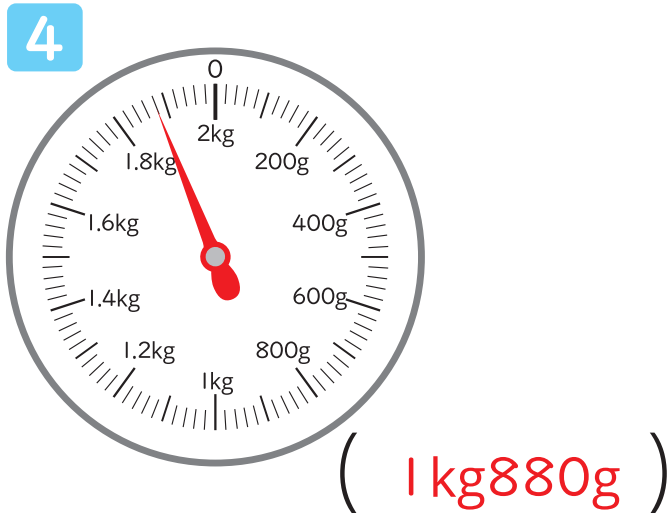
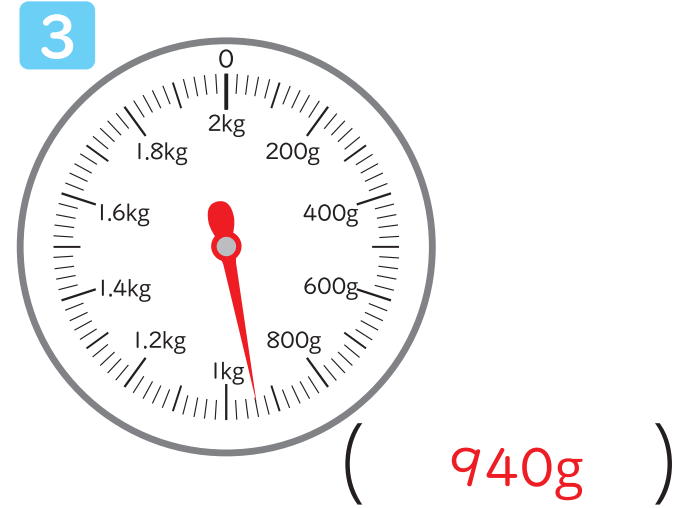
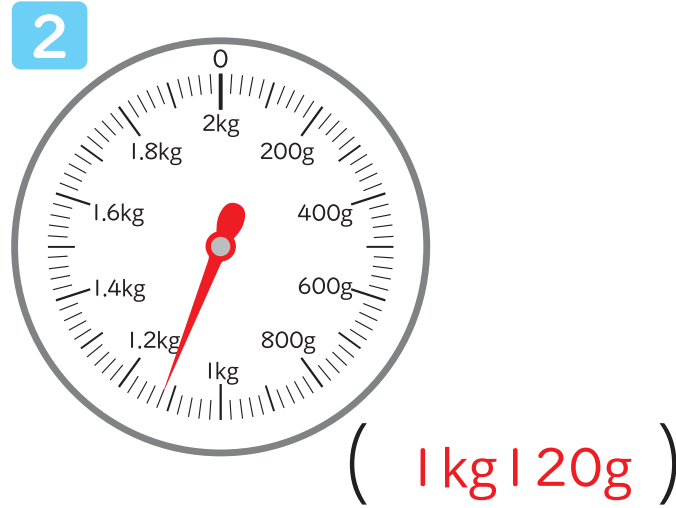
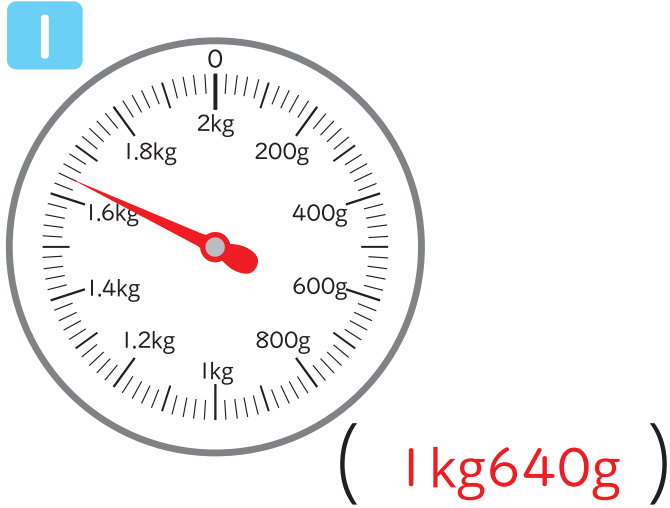


おも 重さのたんいと表し方  
あらわ

はかりの使い方 (2kgのはかり) 5

年 組 名前

つぎのはかりで、はりが指している目もりを読みましょう。

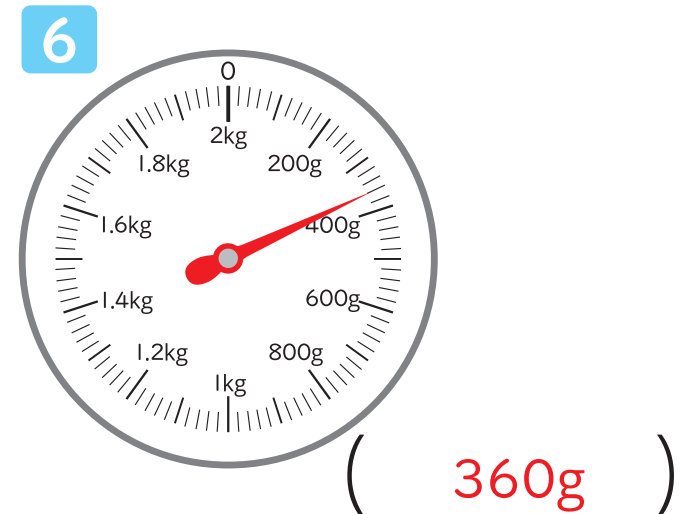
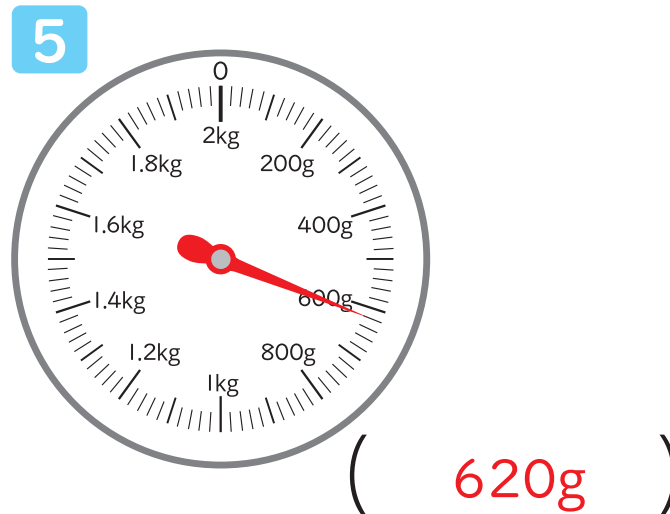
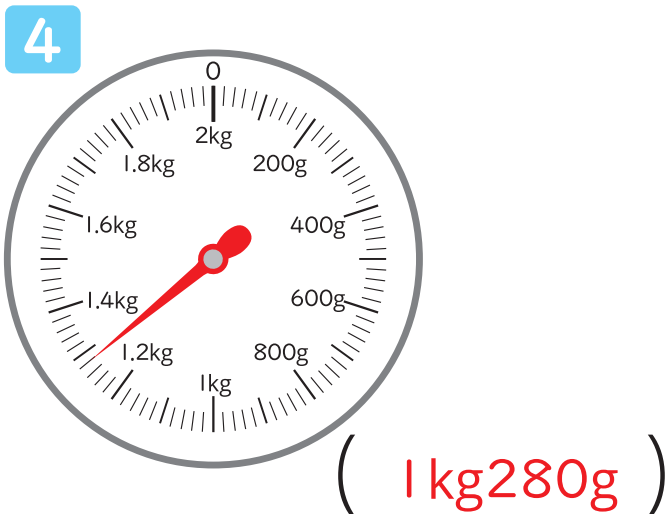
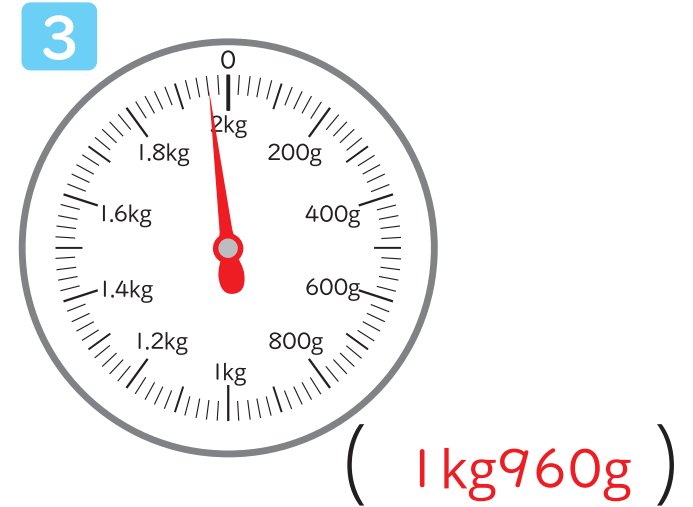
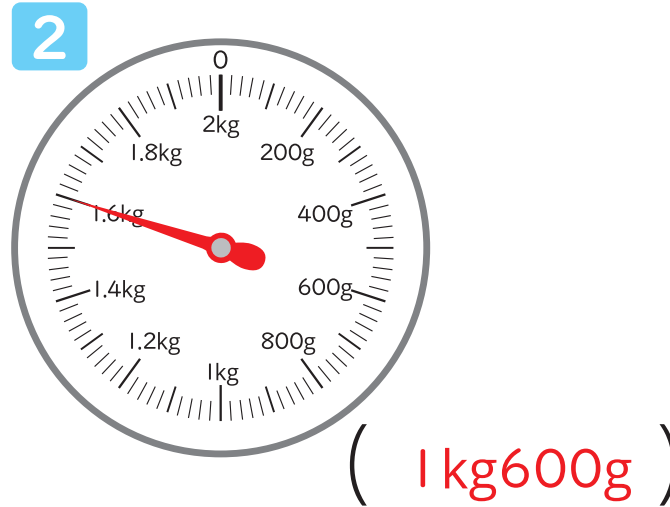
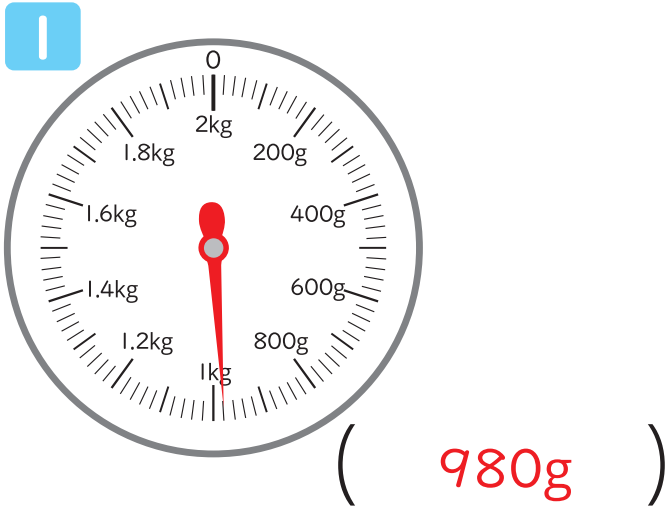




おも  
重さのたんいと表し方  
あらわ  
はかりの使い方 (2kgのはかり) 6

年 組 名前

つぎのはかりで、はりが指している目もりを読みましょう。

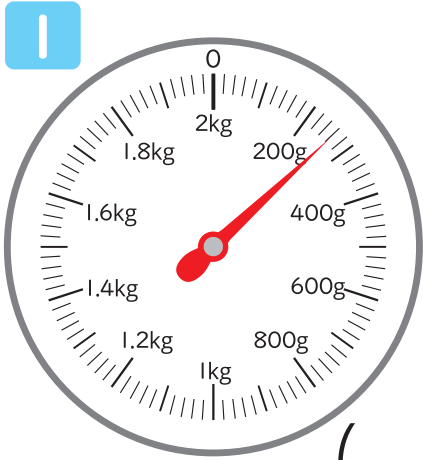




おも  
重さのたんいと表し方  
あらわ  
はかりの使い方 (2kgのはかり) 7

年 組 名前

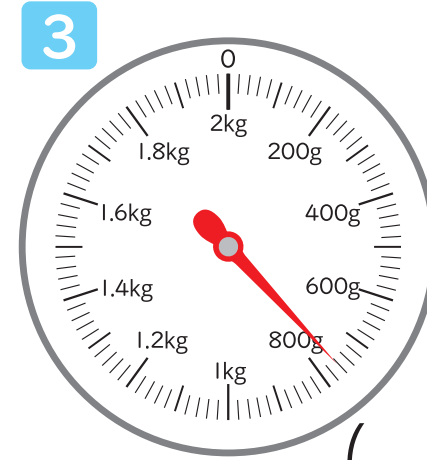
つぎのはかりで、はりが指している目もりを読みましょう。



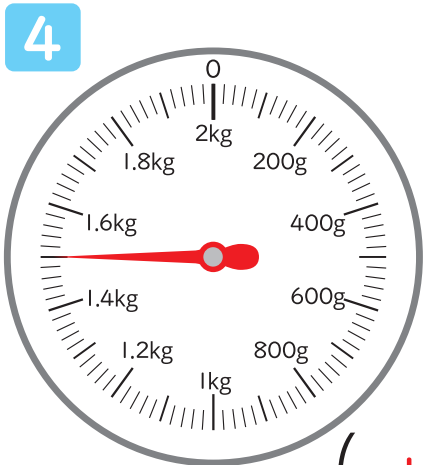
( 260g )



( 40g )



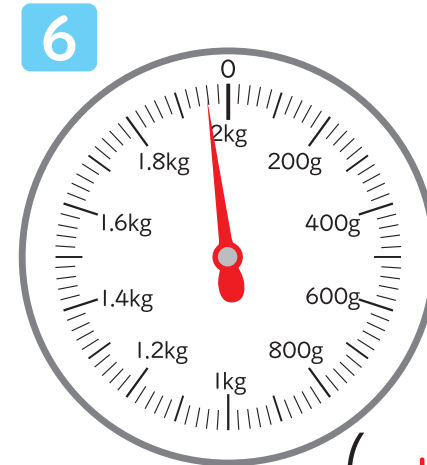
( 760g )



( 1kg500g )



( 1kg380g )



( 1kg960g )



# おも 重さのたんいと表し方 あらわ

## はかりの使い方 (2kgのはかり) 8 つか

年 組 名前

つぎのはかりで、はりが指している目もりを読みましょう。

