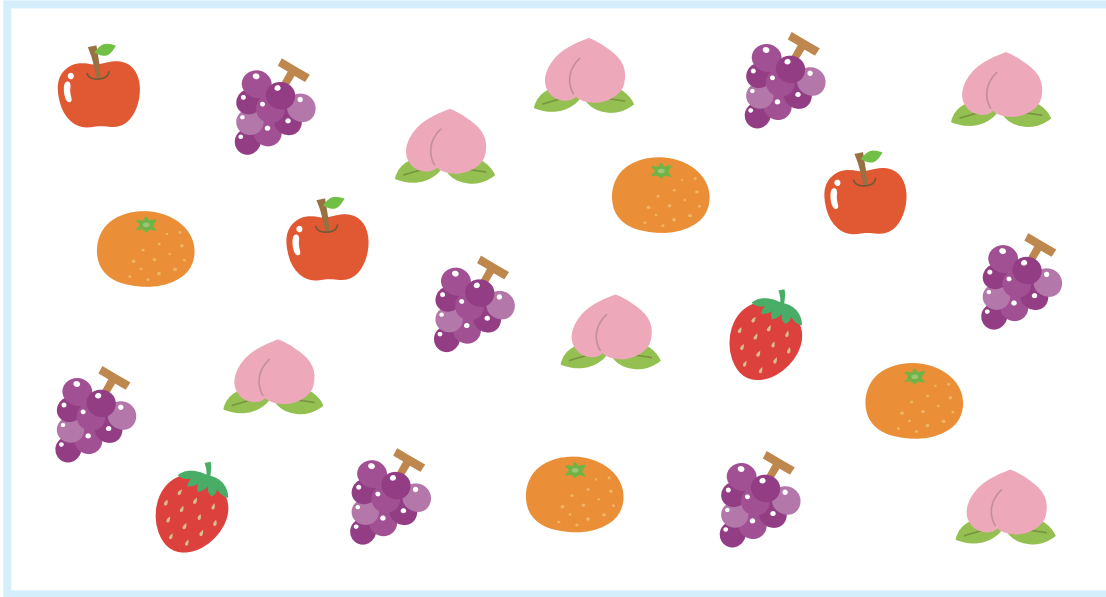




ひょうとグラフ わかりやすくせいりしよう(1)

ねん くみ なまえ

1 ^{かず}数を しらべて ^{ひょう}表や ^{グラフ}グラフに あらわしましょう。



くだものの しゅるいと ^{かず}数

くだもの	りんご	もも	いちご	ぶどう	みかん
数(こ)	3				

くだものの しゅるいと ^{かず}数

りんご	もも	いちご	ぶどう	みかん

① いちばん ^{かず}数が多い ^{おお}くだものは どれですか。

^{こた}答え

② いちばん ^{かず}数が ^{すく}少ない ^{こた}くだものは どれですか。

^{こた}答え

③ ももは ^{なん}みかんより ^{おお}何こ 多いですか。

^{こた}答え

④ 3番めに ^{ばん}数が ^{かず}多い ^{おお}くだものは どれですか。

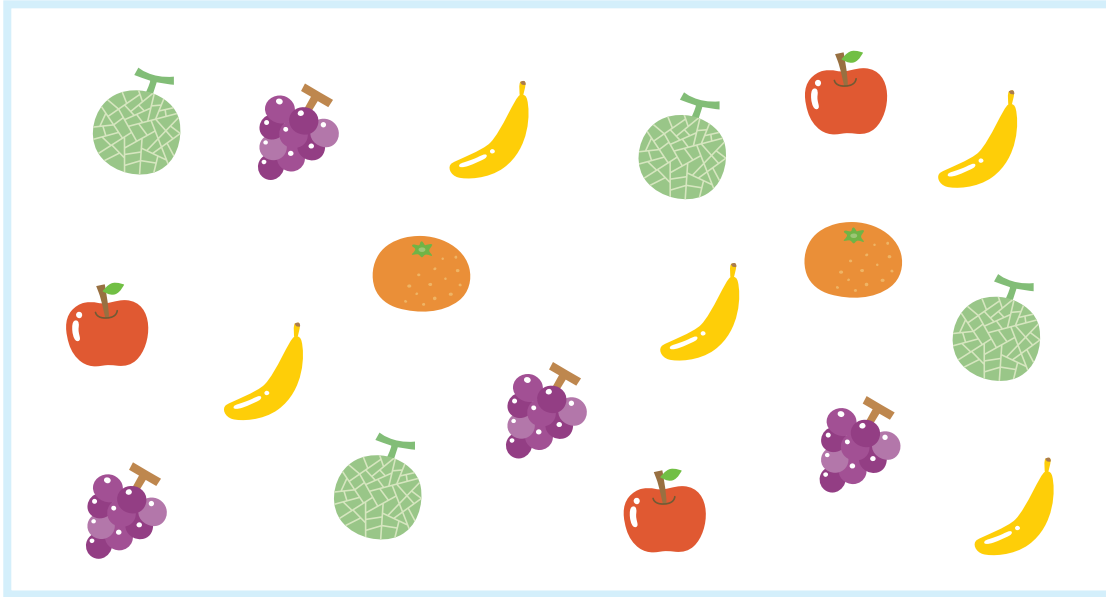
^{こた}答え



ひょうとグラフ わかりやすくせいりしよう(2)

ねん くみ なまえ

1 ^{かず}数を しらべて ^{ひょう}表や ^{グラフ}グラフに あらわしましょう。



くだものの しゅるいと ^{かず}数

くだもの	りんご	バナナ	ぶどう	メロン	みかん
数(こ)	3				

くだものの しゅるいと ^{かず}数

○				
○				
○				
りんご	バナナ	ぶどう	メロン	みかん

① いちばん ^{かず}数が多い ^{おお}くだものは どれですか。

^{こた}答え

② いちばん ^{かず}数が ^{すく}少ない ^{おお}くだものは どれですか。

^{こた}答え

③ ぶどうは ^{なん}みかんより ^{おお}何こ ^{おお}多いですか。

^{こた}答え

④ 2番めに ^{ばん}数が ^{かず}少ない ^{すく}くだものは どれですか。

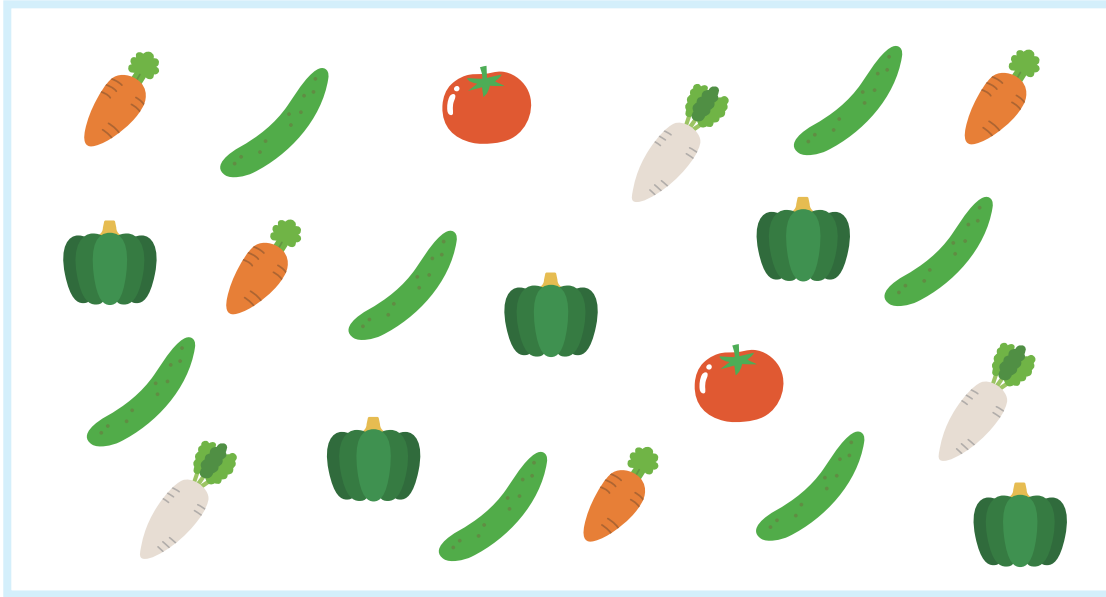
^{こた}答え



ひょうとグラフ わかりやすくせいりしよう(6)

ねん くみ なまえ

1 ^{かず}数を しらべて ^{ひょう}表や ^{グラフ}グラフに あらわしましょう。



やさいの しゅるいと ^{かず}数

やさい	だいこん	きゅうり	トマト	にんじん	かぼちゃ
数(こ)	3				

やさいの しゅるいと ^{かず}数

だい こん	き ゆう り	ト マ ト	に ん じ ん	か ぼ ち ゃ

① いちばん ^{かず}数が多い ^{おお}やさいは どれですか。

^{こた}答え

② いちばん ^{かず}数が ^{すく}少ない ^{やさい}は どれですか。

^{こた}答え

③ かぼちゃは ^{なん}にんじんより ^{おお}何こ 多いですか。

^{こた}答え

④ 2番めに ^{ばん}数が ^{すく}少ない ^{やさい}は どれですか。

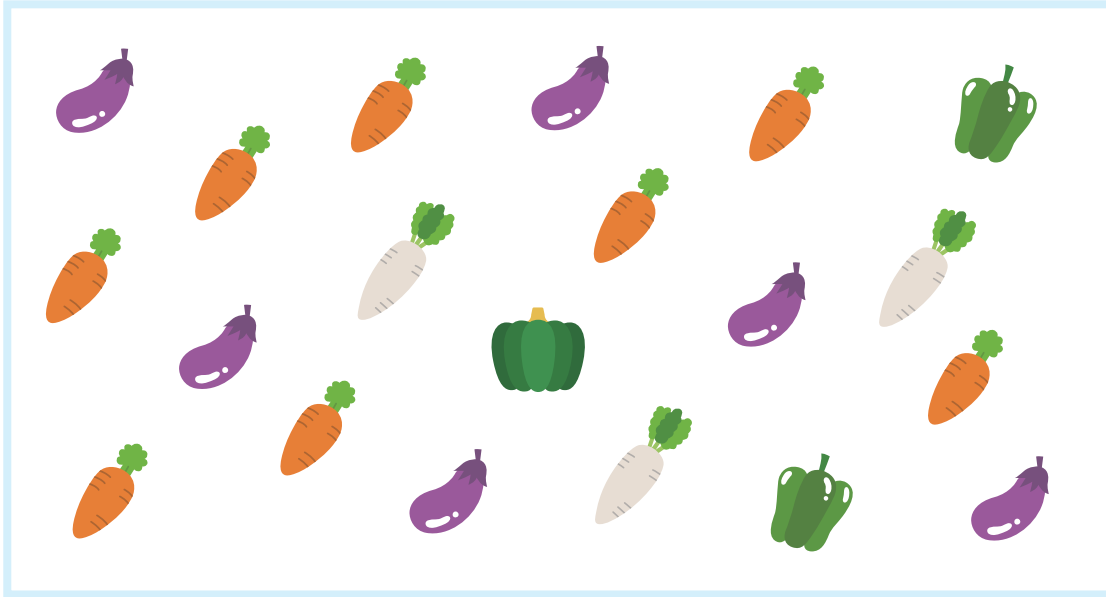
^{こた}答え



ひょうとグラフ わかりやすくせいりしよう (7)

ねん くみ なまえ

1 ^{かず}数を しらべて ^{ひょう}表や ^{グラフ}グラフに あらわしましょう。



やさいの しゅるいと ^{かず}数

やさい	だいこん	なす	かぼちゃ	ピーマン	にんじん
数(こ)	3				

やさいの しゅるいと ^{かず}数

<input type="radio"/>				
<input type="radio"/>				
<input type="radio"/>				
だいこん	なす	かぼちゃ	ピーマン	にんじん

① いちばん ^{かず}数が多い ^{おお}やさいは どれですか。

^{こた}答え

② いちばん ^{かず}数が ^{すく}少ない ^{やさい}は どれですか。

^{こた}答え

③ にんじんは ^{なん}ピーマンより ^{おお}どこ 多いですか。

^{こた}答え

④ 4番めに ^{ばん}数が ^{かず}多い ^{おお}やさいは どれですか。

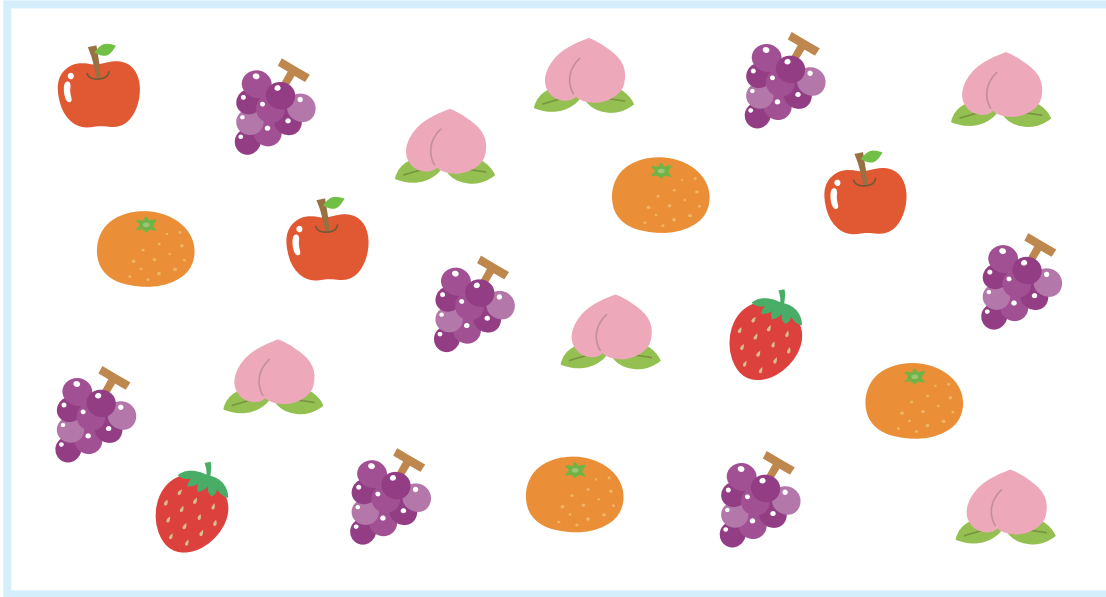
^{こた}答え



ひょうとグラフ わかりやすくせいりしよう(1)

ねん くみ なまえ

1 ^{かず}数を しらべて ^{ひょう}表や ^{グラフ}グラフに あらわしましょう。



くだものの しゅるいと ^{かず}数

くだもの	りんご	もも	いちご	ぶどう	みかん
数(こ)	3	6	2	7	4

くだものの しゅるいと ^{かず}数

			○	
	○		○	
	○		○	
	○		○	○
○	○		○	○
○	○	○	○	○
○	○	○	○	○
りんご	もも	いちご	ぶどう	みかん

① いちばん ^{かず}数が多い ^{おお}くだものは どれですか。

こた 答え ぶどう

② いちばん ^{かず}数が ^{すく}少ない ^{おお}くだものは どれですか。

こた 答え いちご

③ ももは ^{なん}みかんより ^{おお}何こ 多いですか。

こた 答え 2こ

④ 3番めに ^{かず}数が多い ^{おお}くだものは どれですか。

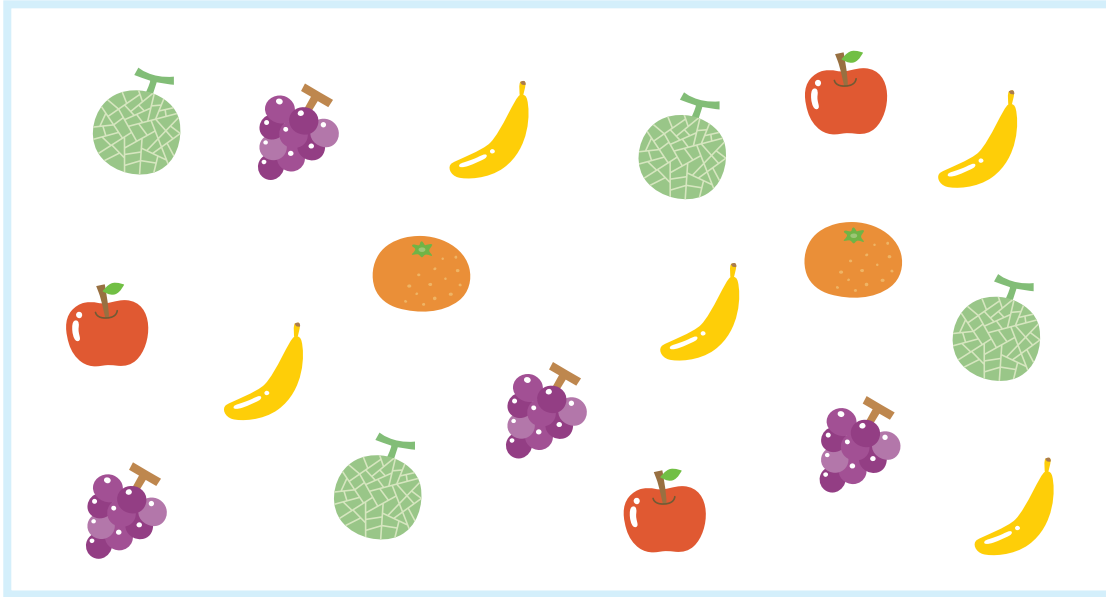
こた 答え みかん



ひょうとグラフ わかりやすくせいりしよう(2)

ねん くみ なまえ

1 ^{かず}数を しらべて ^{ひょう}表や ^{グラフ}グラフに あらわしましょう。



くだものの しゅるいと ^{かず}数

くだもの	りんご	バナナ	ぶどう	メロン	みかん
数(こ)	3	5	4	4	2

くだものの しゅるいと ^{かず}数

	○			
	○	○	○	
○	○	○	○	
○	○	○	○	○
○	○	○	○	○
りんご	バナナ	ぶどう	メロン	みかん

① いちばん ^{かず}数が多い ^{おお}くだものは どれですか。

^{こた}答え バナナ

② いちばん ^{かず}数が ^{すく}少ない ^{おお}くだものは どれですか。

^{こた}答え みかん

③ ぶどうは ^{なん}みかんより ^{おお}何こ ^{おお}多いですか。

^{こた}答え 2こ

④ 2番めに ^{ばん}数が ^{すく}少ない ^{おお}くだものは どれですか。

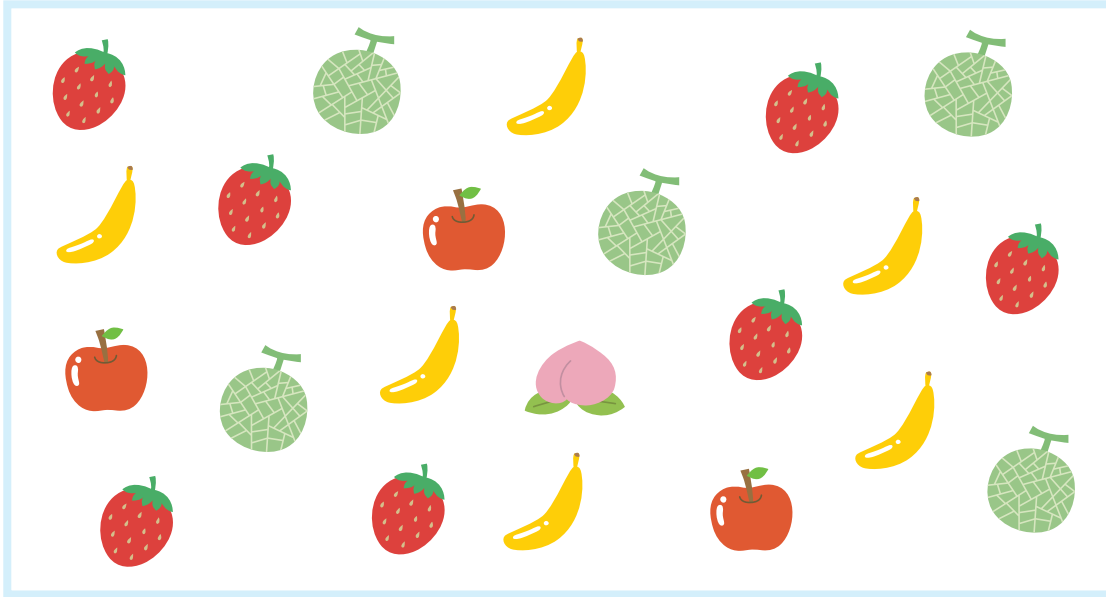
^{こた}答え りんご



ひょうとグラフ わかりやすくせいりしよう (3)

ねん くみ なまえ

1 ^{かず}数を しらべて ^{ひょう}表や ^{かず}グラフに あらわしましょう。



くだものの しゅるいと ^{かず}数

くだもの	りんご	いちご	メロン	バナナ	もも
数(こ)	3	7	5	6	1

くだものの しゅるいと ^{かず}数

	○			
	○		○	
	○	○	○	
	○	○	○	
○	○	○	○	
○	○	○	○	
○	○	○	○	○
りんご	いちご	メロン	バナナ	もも

① いちばん ^{かず}数が多い ^{おお}くだものは どれですか。

^{こた}答え いちご

② いちばん ^{かず}数が ^{すく}少ない ^{おお}くだものは どれですか。

^{こた}答え もも

③ いちごは ^{なん}メロンより ^{おお}何こ ^{おお}多いですか。

^{こた}答え 2こ

④ 2番めに ^{ばん}数が ^{おお}多い ^{おお}くだものは どれですか。

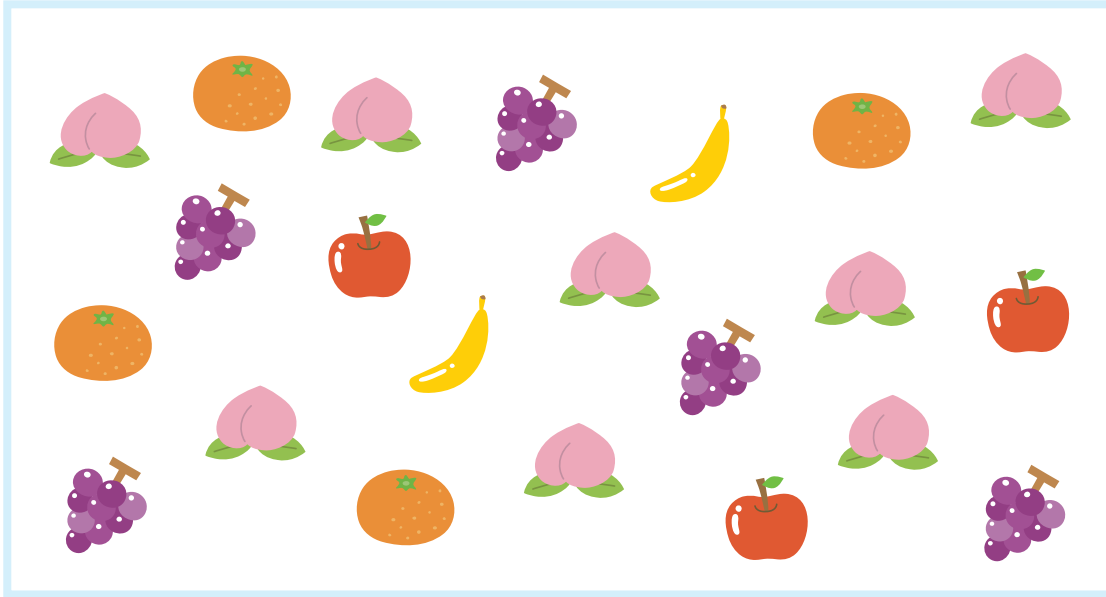
^{こた}答え バナナ



ひょうとグラフ わかりやすくせいりしよう(4)

ねん くみ なまえ

1 ^{かず}数を しらべて ^{ひょう}表や ^{グラフ}グラフに あらわしましょう。



くだものの しゅるいと ^{かず}数

くだもの	りんご	ぶどう	みかん	もも	バナナ
数(こ)	3	5	4	8	2

くだものの しゅるいと ^{かず}数

			○	
			○	
			○	
	○		○	
	○	○	○	
○	○	○	○	
○	○	○	○	○
○	○	○	○	○
りんご	ぶどう	みかん	もも	バナナ

① いちばん ^{かず}数が多い ^{おお}くだものは どれですか。

こた 答え もも

② いちばん ^{かず}数が ^{すく}少ない ^{おお}くだものは どれですか。

こた 答え バナナ

③ ももは ^{なん}みかんより ^{おお}何こ 多いですか。

こた 答え 4こ

④ 3番めに ^{ばん}数が ^{すく}少ない ^{おお}くだものは どれですか。

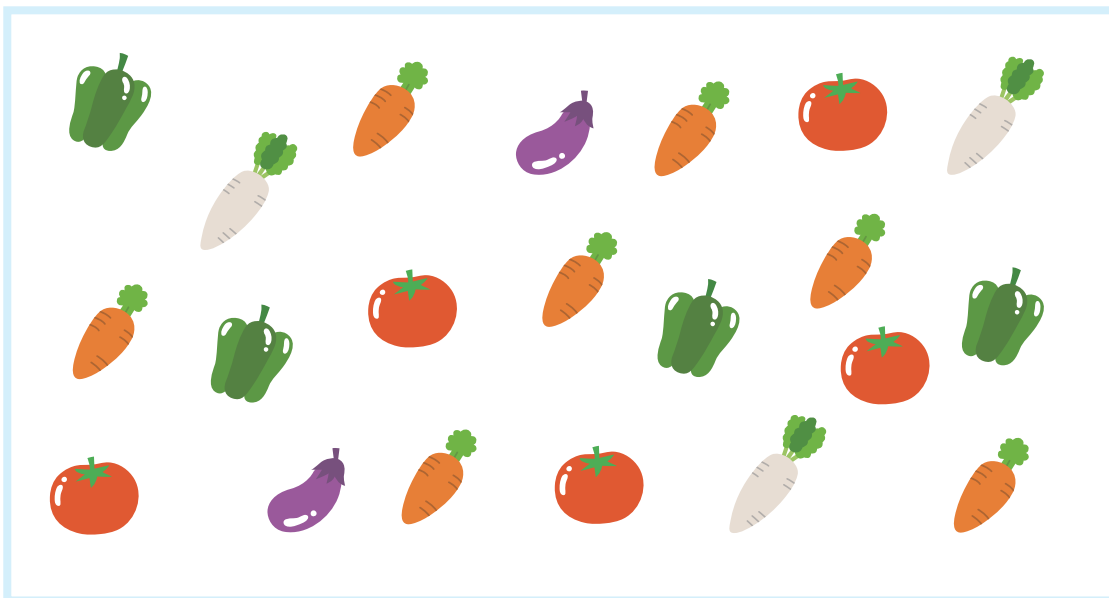
こた 答え みかん



ひょうとグラフ わかりやすくせいりしよう (5)

ねん くみ なまえ

1 ^{かず}数を しらべて ^{ひょう}表や ^{かず}グラフに あらわしましょう。



やさいの しゅるいと ^{かず}数

やさい	だいこん	にんじん	ピーマン	なす	トマト
数(こ)	3	7	4	2	5

やさいの しゅるいと ^{かず}数

	○			
	○			
	○			○
	○	○		○
○	○	○		○
○	○	○	○	○
○	○	○	○	○
だい こん	にん じん	ピー マン	な す	ト マト

① いちばん ^{かず}数が多い ^{おお}やさいは どれですか。

^{こた}答え にんじん

② いちばん ^{かず}数が ^{すく}少ない ^{おほ}やさいは どれですか。

^{こた}答え なす

③ トマトは ^{なん}だいこんより ^{おほ}何こ ^{おほ}多いですか。

^{こた}答え 2こ

④ 3番めに ^{かず}数が多い ^{おほ}やさいは どれですか。

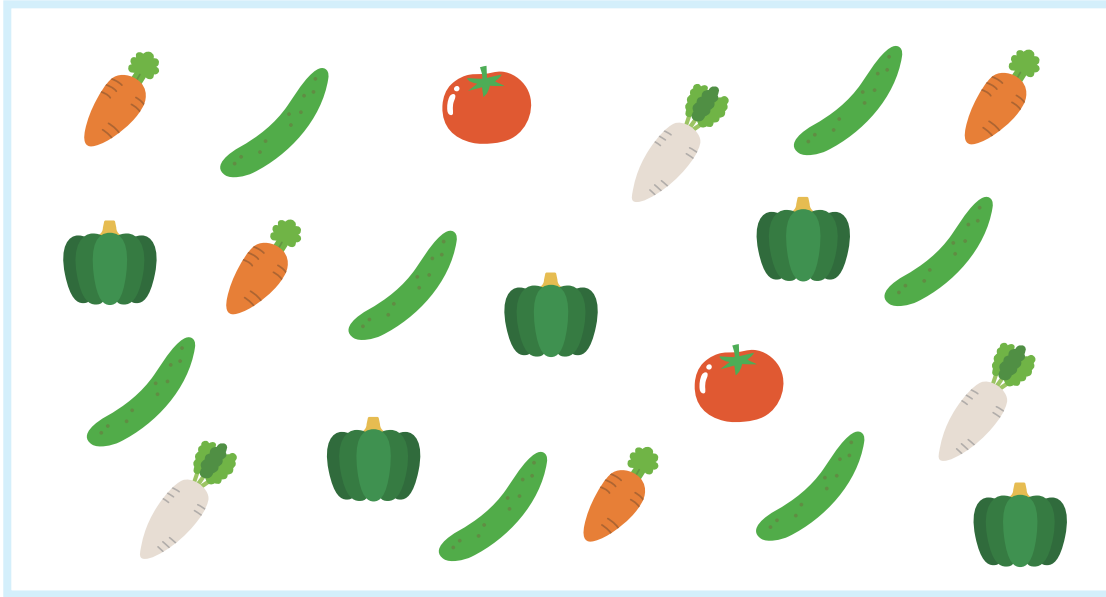
^{こた}答え ピーマン



ひょうとグラフ わかりやすくせいりしよう(6)

ねん くみ なまえ

1 ^{かず}数を しらべて ^{ひょう}表や ^{グラフ}グラフに あらわしましょう。



やさいの しゅるいと ^{かず}数

やさい	だいこん	きゅうり	トマト	にんじん	かぼちゃ
数(こ)	3	7	2	4	5

やさいの しゅるいと ^{かず}数

	○			
	○			
	○			○
	○		○	○
○	○		○	○
○	○	○	○	○
○	○	○	○	○
だい こん	き ゅう り	ト マ ト	に ん じ ん	か ぼ ち ゃ

① いちばん ^{かず}数が多い ^{おお}やさいは どれですか。

^{こた}答え きゅうり

② いちばん ^{かず}数が ^{すく}少ない ^{やさい}は どれですか。

^{こた}答え トマト

③ かぼちゃは ^{なん}にんじんより ^{おお}何こ 多いですか。

^{こた}答え 1こ

④ 2番めに ^{ばん}数が ^{すく}少ない ^{やさい}は どれですか。

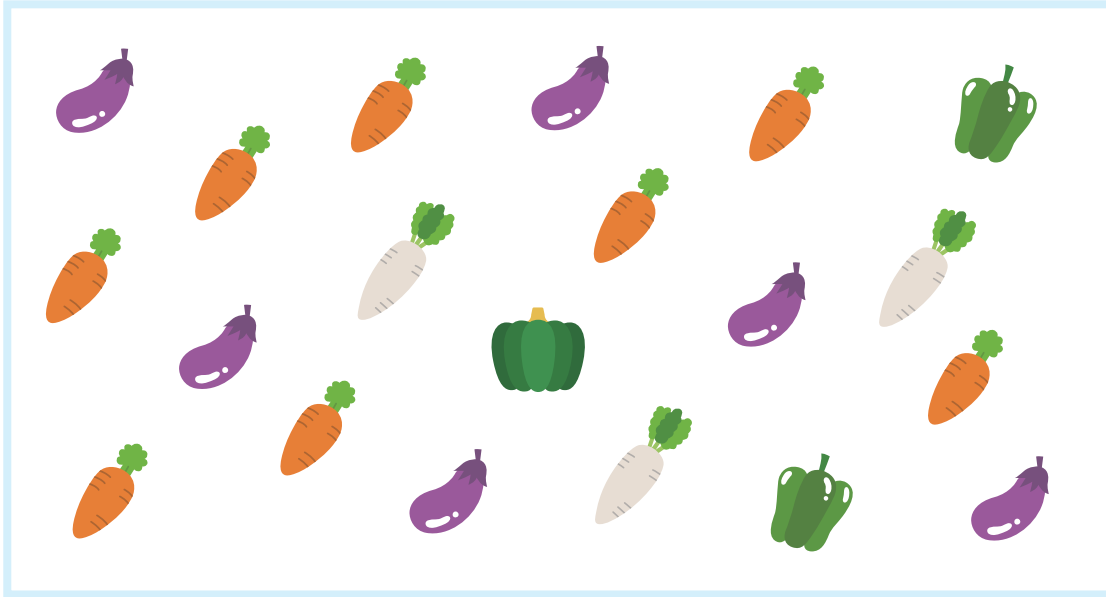
^{こた}答え だいこん



ひょうとグラフ わかりやすくせいりしよう (7)

ねん くみ なまえ

1 ^{かず}数を しらべて ^{ひょう}表や ^{かず}グラフに あらわしましょう。



やさいの しゅるいと ^{かず}数

やさい	だいこん	なす	かぼちゃ	ピーマン	にんじん
数(こ)	3	6	1	2	8

やさいの しゅるいと ^{かず}数

				<input type="radio"/>
				<input type="radio"/>
	<input type="radio"/>			<input type="radio"/>
	<input type="radio"/>			<input type="radio"/>
	<input type="radio"/>			<input type="radio"/>
<input type="radio"/>	<input type="radio"/>			<input type="radio"/>
<input type="radio"/>	<input type="radio"/>		<input type="radio"/>	<input type="radio"/>
<input type="radio"/>	<input type="radio"/>	<input type="radio"/>	<input type="radio"/>	<input type="radio"/>
だい こん	な す	か ぼ ち ゃ	ピー マン	にん じん

① いちばん ^{かず}数が多い ^{おお}やさいは どれですか。

^{こた}答え にんじん

② いちばん ^{かず}数が ^{すく}少ない ^{おお}やさいは どれですか。

^{こた}答え かぼちゃ

③ にんじんは ^{なん}ピーマンより ^{おお}何こ 多いですか。

^{こた}答え 6こ

④ 4番めに ^{かず}数が多い ^{おお}やさいは どれですか。

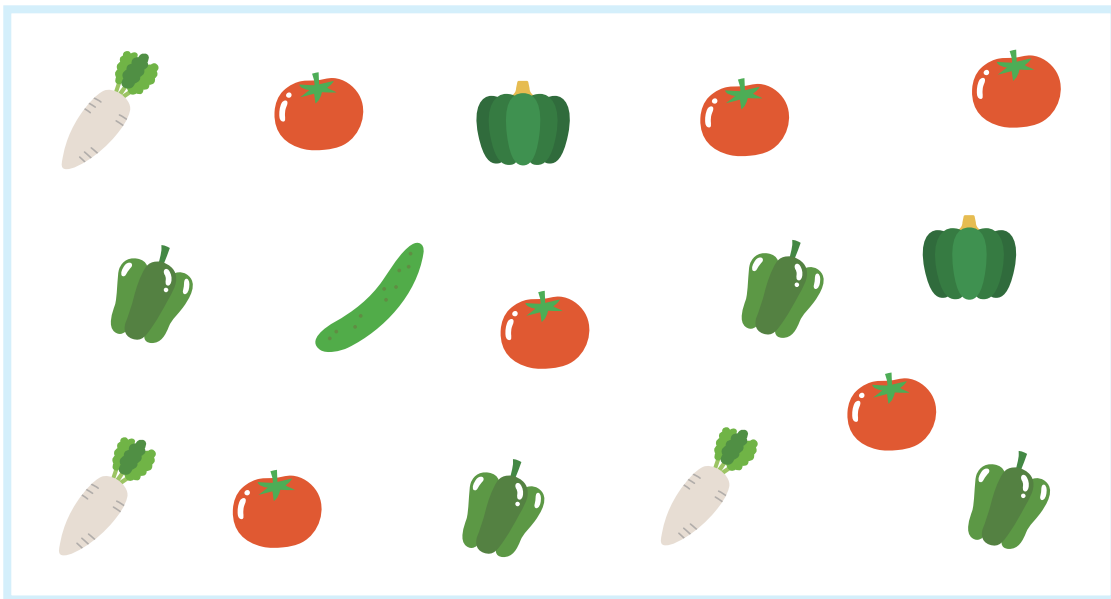
^{こた}答え ピーマン



ひょうとグラフ わかりやすくせいりしよう (8)

ねん くみ なまえ

1 ^{かず}数を しらべて ^{ひょう}表や グラフに あらわしましょう。



やさいの しゅるいと ^{かず}数

やさい	だいこん	ピーマン	トマト	かぼちゃ	きゅうり
数(こ)	3	4	6	2	1

やさいの しゅるいと ^{かず}数

		○		
		○		
	○	○		
○	○	○		
○	○	○	○	
○	○	○	○	○
だい こん	ピー マン	ト マト	か ぼ ち ゃ	き ゅ う り

① いちばん ^{かず}数が多い ^{おお}やさいは どれですか。

^{こた}答え トマト

② いちばん ^{かず}数が ^{すく}少ない ^{すく}やさいは どれですか。

^{こた}答え きゅうり

③ だいこんは ^{なん}きゅうりより ^{おお}何こ 多いですか。

^{こた}答え 2こ

④ 2番めに ^{ばん}数が ^{かず}少ない ^{すく}やさいは どれですか。

^{こた}答え かぼちゃ