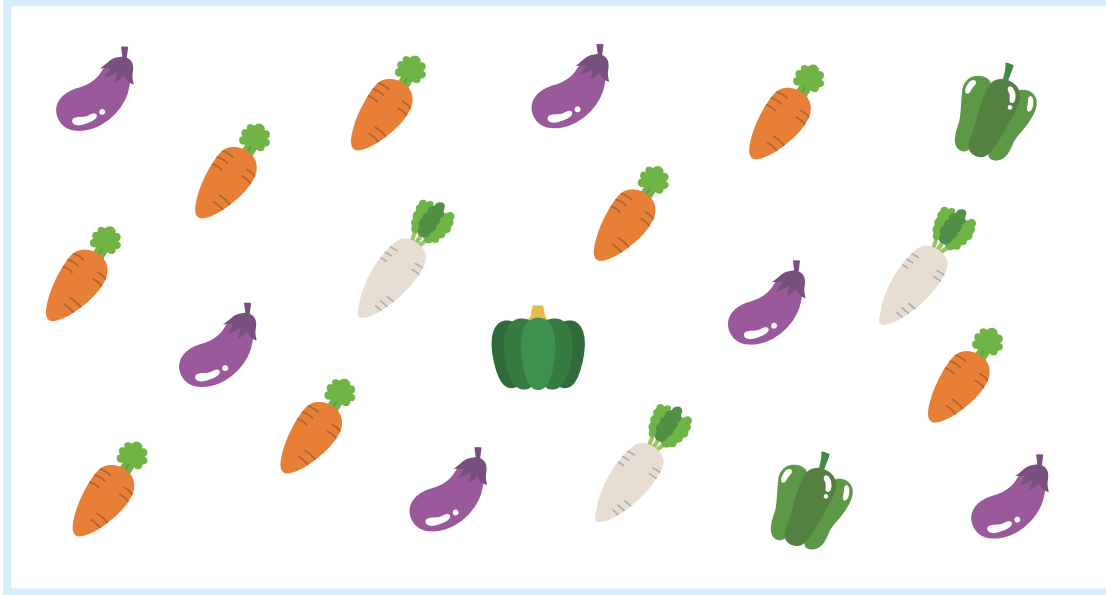




ひょうとグラフ わかりやすくせりししょう (7)

ねん くみ なまえ

1 ^{かず}数を しらべて ^{ひょう}表や グラフに あらわしましょう。



やさいの しゅるいと ^{かず}数

やさい	だいこん	なす	かぼちゃ	ピーマン	にんじん
数(こ)	3				

やさいの しゅるいと ^{かず}数

<input type="radio"/>				
<input type="radio"/>				
<input type="radio"/>				
だい こん	な す	か ぼ ち ゃ	ピー マン	にん じん

① いちばん ^{かず}数が ^{おお}多い やさいは どれですか。

^{こた}答え

② いちばん ^{かず}数が ^{すく}少ない やさいは どれですか。

^{こた}答え

③ にんじんは ピーマンより ^{なん}どこ ^{おお}多いですか。

^{こた}答え

④ 4番めに ^{ばん}数が ^{かず}多い ^{おお}やさいは どれですか。

^{こた}答え