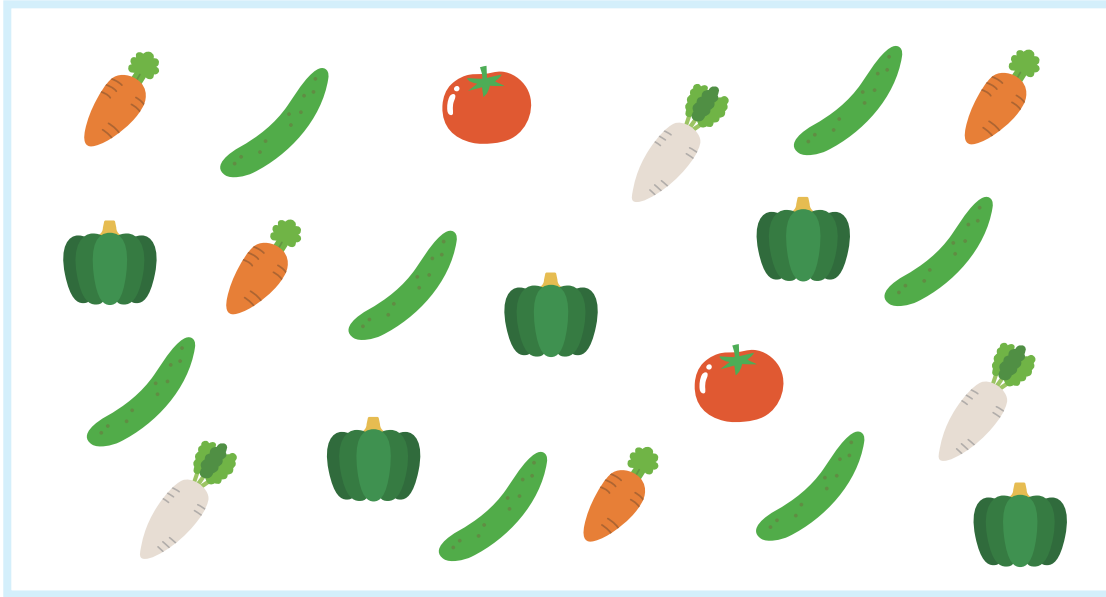




ひょうとグラフ わかりやすくせいりしよう(6)

ねん くみ なまえ

1 ^{かず}数を しらべて ^{ひょう}表や ^{グラフ}グラフに あらわしましょう。



やさいの しゅるいと ^{かず}数

やさい	だいこん	きゅうり	トマト	にんじん	かぼちゃ
数(こ)	3				

やさいの しゅるいと ^{かず}数

<input type="radio"/>				
<input type="radio"/>				
<input type="radio"/>				
だい こん	き ゆう り	ト マ ト	に ん じ ん	か ぼ ち ゃ

① いちばん ^{かず}数が多い ^{おお}やさいは どれですか。

^{こた}答え

② いちばん ^{かず}数が ^{すく}少ない ^{やさい}は どれですか。

^{こた}答え

③ かぼちゃは ^{なん}にんじんより ^{おお}何こ 多いですか。

^{こた}答え

④ 2番めに ^{ばん}数が ^{すく}少ない ^{やさい}は どれですか。

^{こた}答え