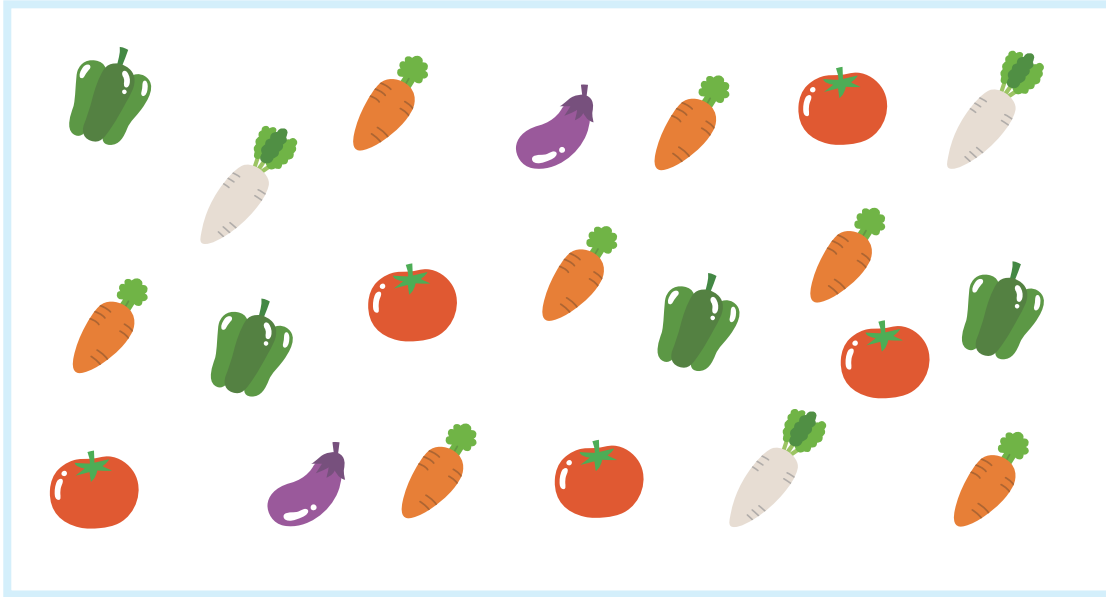




# ひょうとグラフ わかりやすくせいりしよう (5)

ねん くみ なまえ

1 <sup>かず</sup>数を しらべて <sup>ひょう</sup>表や グラフに あらわしましょう。



やさいの しゅるいと <sup>かず</sup>数

やさい	だいこん	にんじん	ピーマン	なす	トマト
数(こ)	3	7	4	2	5

やさいの しゅるいと <sup>かず</sup>数

	○			
	○			
	○			○
	○	○		○
○	○	○		○
○	○	○	○	○
○	○	○	○	○
だい こん	にん じん	ピー マン	な す	ト マト

① いちばん <sup>かず</sup>数が多い <sup>おお</sup>やさいは どれですか。

<sup>こた</sup>答え にんじん

② いちばん <sup>かず</sup>数が <sup>すく</sup>少ない <sup>おほ</sup>やさいは どれですか。

<sup>こた</sup>答え なす

③ トマトは <sup>なん</sup>だいこんより <sup>おほ</sup>何こ <sup>おほ</sup>多いですか。

<sup>こた</sup>答え 2こ

④ 3番めに <sup>かず</sup>数が多い <sup>おほ</sup>やさいは どれですか。

<sup>こた</sup>答え ピーマン