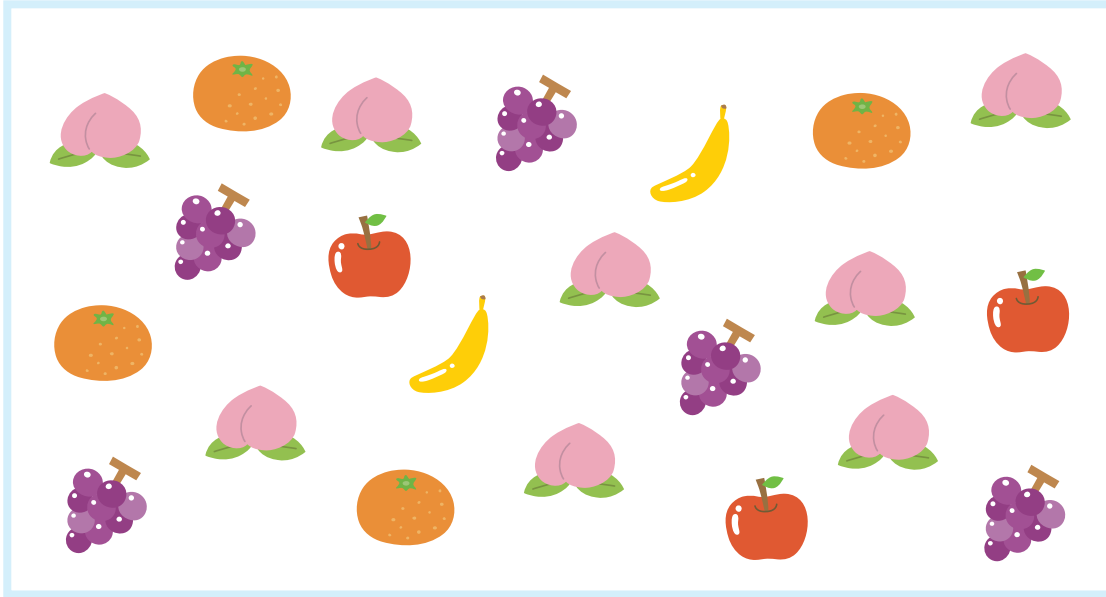




# ひょうとグラフ わかりやすくせいりしよう (4)

ねん くみ なまえ

1 <sup>かず</sup>数を しらべて <sup>ひょう</sup>表や <sup>グラフ</sup>グラフに あらわしましょう。



くだものの しゅるいと <sup>かず</sup>数

くだもの	りんご	ぶどう	みかん	もも	バナナ
数(こ)	3				

くだものの しゅるいと <sup>かず</sup>数

りんご	ぶどう	みかん	もも	バナナ

① いちばん <sup>かず</sup>数が多い <sup>おお</sup>くだものは どれですか。

<sup>こた</sup>答え

② いちばん <sup>かず</sup>数が <sup>すく</sup>少ない <sup>おお</sup>くだものは どれですか。

<sup>こた</sup>答え

③ ももは <sup>なん</sup>みかんより <sup>おお</sup>何こ <sup>おお</sup>多いですか。

<sup>こた</sup>答え

④ <sup>ばん</sup>3番めに <sup>かず</sup>数が <sup>すく</sup>少ない <sup>おお</sup>くだものは どれですか。

<sup>こた</sup>答え