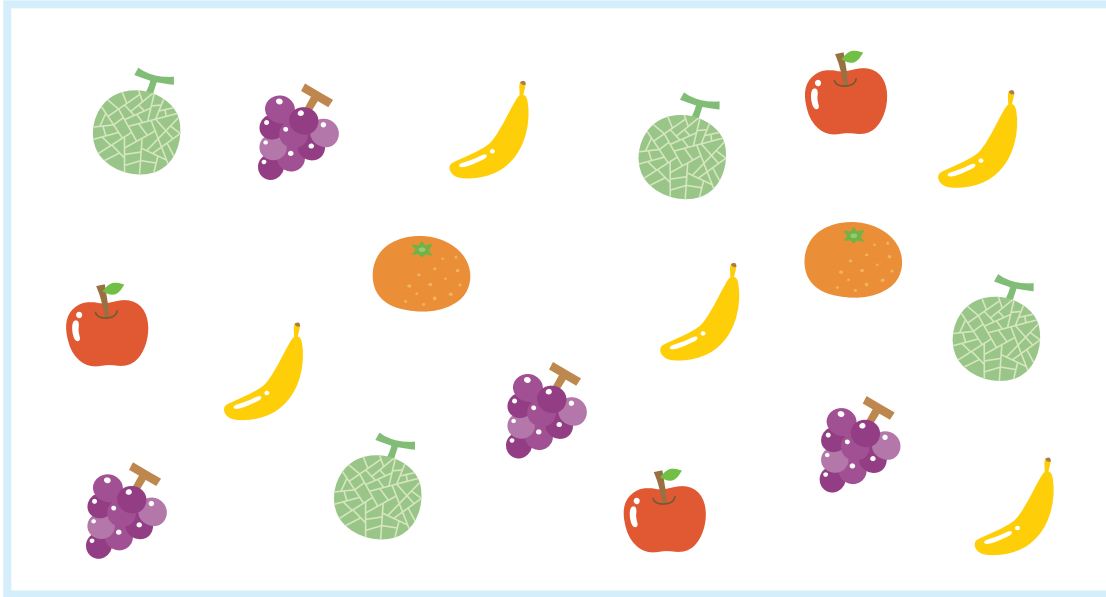




ひょうとグラフ わかりやすくせいりしよう(2)

ねん くみ なまえ

1 ^{かず}数を しらべて ^{ひょう}表や ^{グラフ}グラフに あらわしましょう。



くだものの しゅるいと ^{かず}数

くだもの	りんご	バナナ	ぶどう	メロン	みかん
数(こ)	3	5	4	4	2

くだものの しゅるいと ^{かず}数

	○			
	○	○	○	
○	○	○	○	
○	○	○	○	○
○	○	○	○	○
りんご	バナナ	ぶどう	メロン	みかん

① いちばん ^{かず}数が多い ^{おお}くだものは どれですか。

^{こた}答え バナナ

② いちばん ^{かず}数が ^{すく}少ない ^{おお}くだものは どれですか。

^{こた}答え みかん

③ ぶどうは ^{なん}みかんより ^{おお}何こ ^{おお}多いですか。

^{こた}答え 2こ

④ 2番めに ^{ばん}数が ^{すく}少ない ^{おお}くだものは どれですか。

^{こた}答え りんご