

Grid for practicing the character 任. The character is shown in the top two rows of a 6x3 grid. The remaining four rows are empty for practice.

● くり返し書いて覚えよう

Grid for practicing the character 任 with stroke order guides. The character is shown in the top three rows of a 6x3 grid. The right column of each row shows the character with numbered arrows (1-6) indicating the correct stroke order for writing.

● 書き順に気を付けて書いてみよう



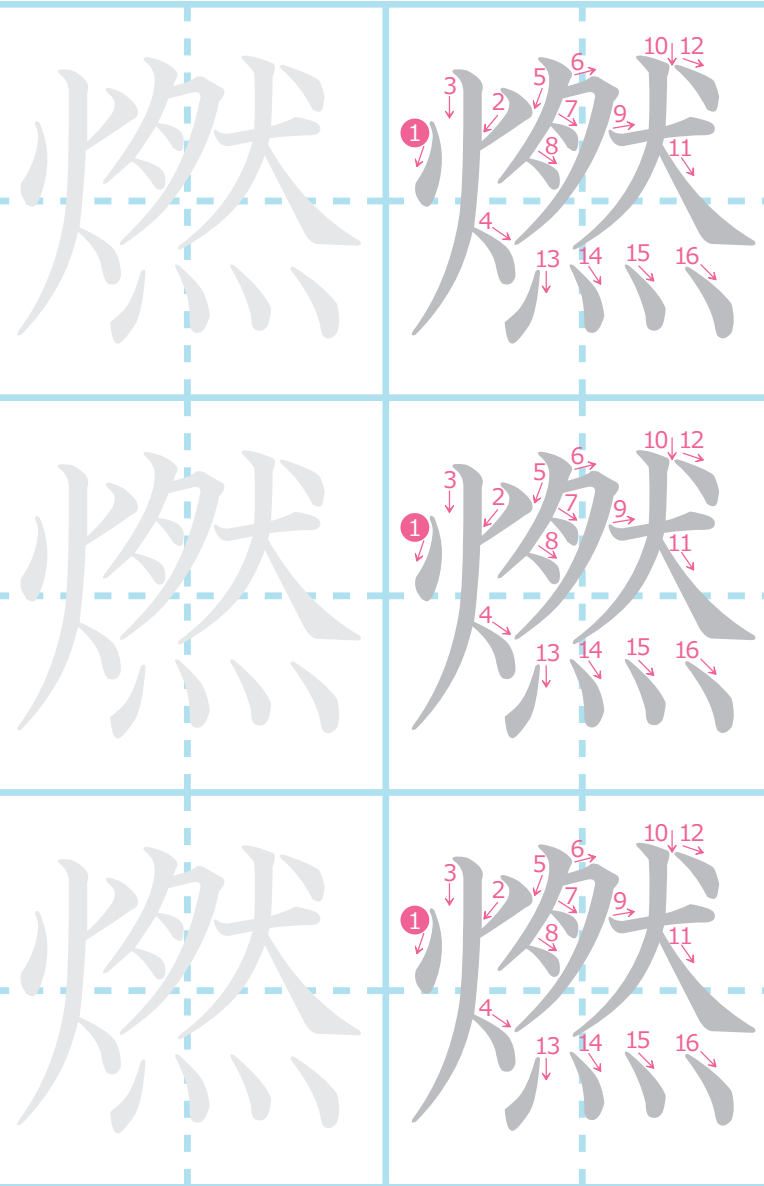
6画

読み方

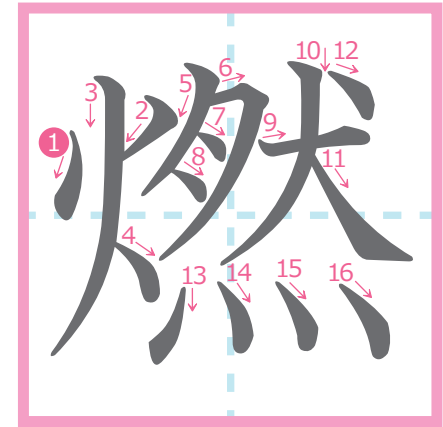
訓		音
小	小	小
まか(せる)	まか(す)	ニン

燃
燃

● くり返し書いて覚えよう



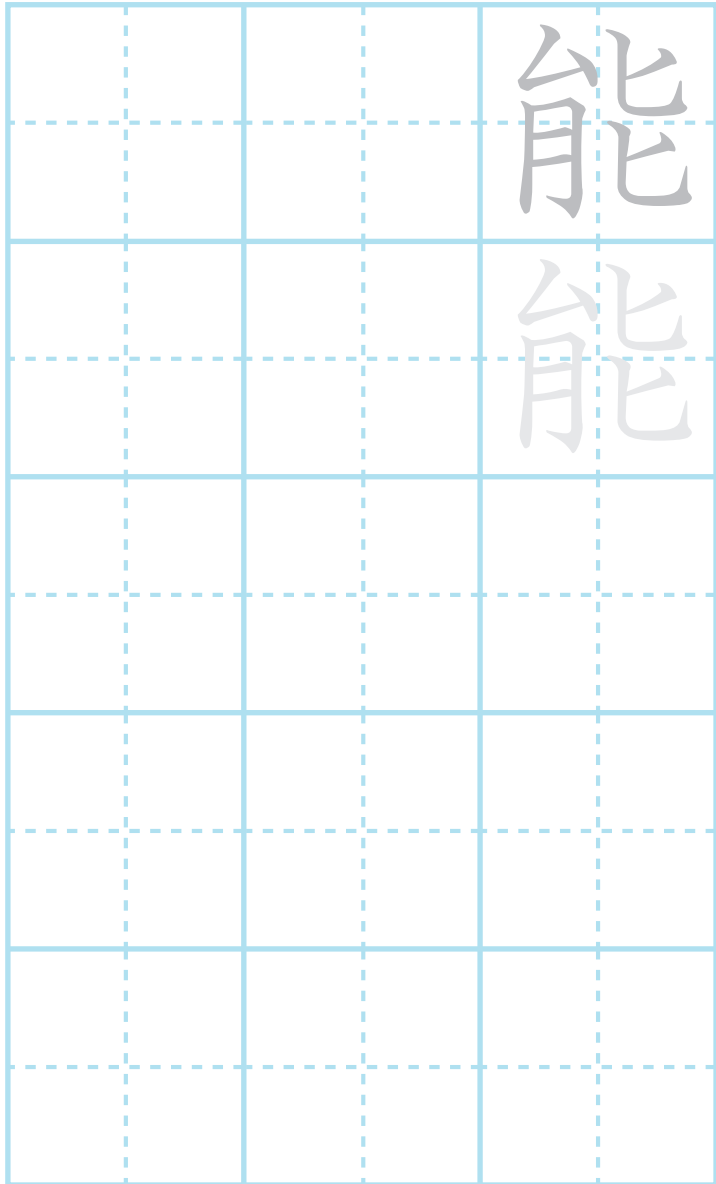
● 書き順に気を付けて書いてみよう



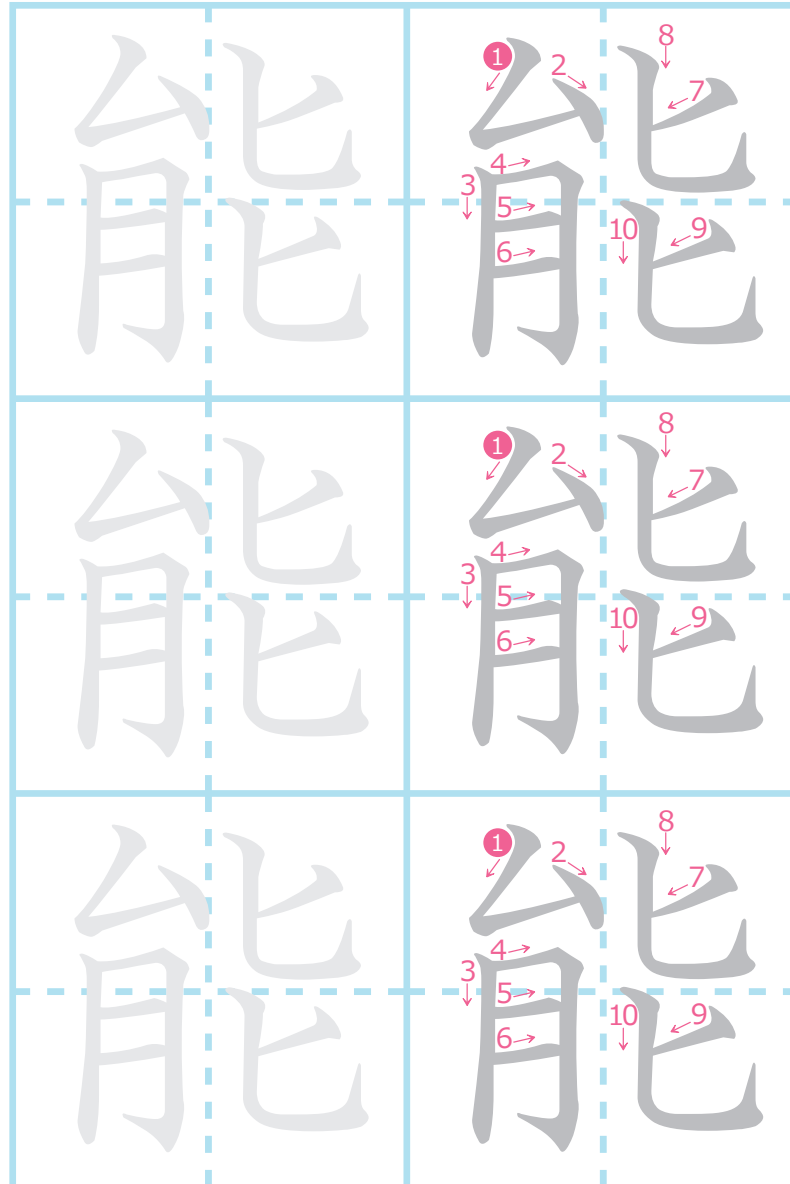
16画

読み方

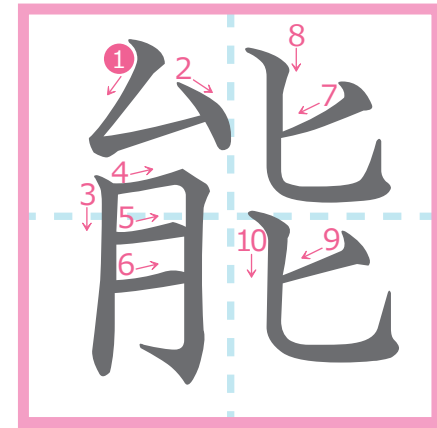
訓			音
小	小	小	小
も(やす)	も(す)	も(える)	ネン



● くり返し書いて覚えよう



● 書き順に気を付けて書いてみよう



10画

読み方

訓	音
—	小 ノウ

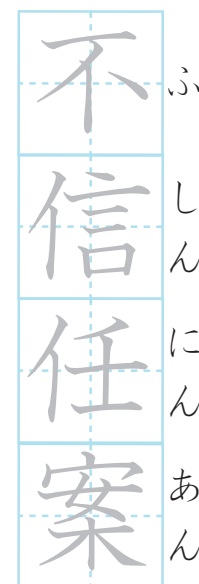
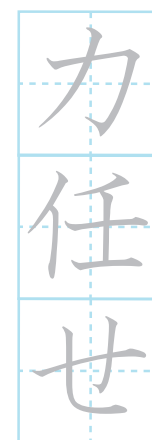


6画

読み方

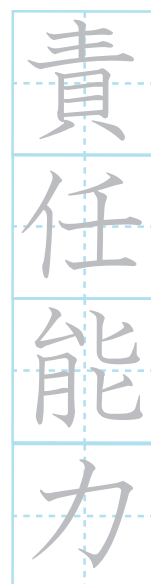
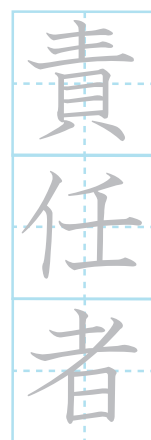
訓		音
小	小	小
まか(せる)	まか(す)	ニン

● 「任」の入った言葉を書きましよう
ちからまか



せき
にん
しゃ

せき
にん
のう
りよく



● 「任」の入った言葉を読みましよう

解任

委任命令

任意団体

出任せ



● 「任」の漢字を使った言葉を書きましよう

● 自由らん (感想や漢字の練習)

Blank box for writing practice.

Blank box for writing practice.

Blank box for writing practice.

● 自由らん（感想や漢字の練習）

● 「燃」の漢字を使った言葉を使った言葉をさがそう

燃やす
可燃物

低燃費
不燃物



● 「燃」の入った言葉を読みましよう

再燃
さいねん

燃料電池
ねんりょうでんち

燃油
ねんゆ

化石燃料
かせきねんりょう

● 「燃」の入った言葉を書きましよう



16画

読み方

訓			音
小	小	小	小
も(やす)	も(す)	も(える)	ネン

● 自由らん（感想や漢字の練習）

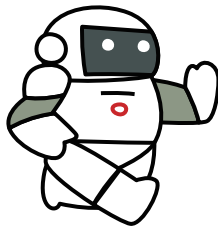
● 「能」の漢字を使った言葉を探そう

可能性 ()

人工知能 ()

芸能人 ()

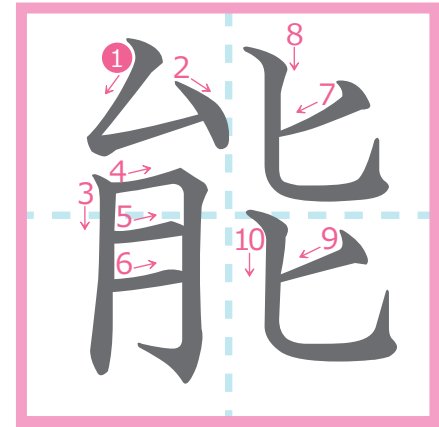
技能 ()



● 「能」の入った言葉を読みましよう

能	のう	機	き
楽	がく	能	のう
全	ぜん	責	せき
知	ち	任	にん
全	ぜん	能	のう
能	のう	力	りよく

● 「能」の入った言葉を書きましよう



10画

読み方

訓	音
—	小 ノウ



6画

読み方

訓		音
小	小	小
まか(せる)	まか(す)	ニン

●「任」の入った言葉を書きましよう
ちからまか

力 任 せ

不 信 任 案
ふ しん にん あん

●「任」の入った言葉を読みましよう

責 任 者
せき にん しゃ

責 任 能 力
せき にん の う り よ く

(かい にん)

(い にん)

(に ん い)

(で ま か)

解任

委任命令

任意団体

出任せ

●「任」の漢字を使った言葉をかさがそう

Blank box for writing words using the character '任'.

Blank box for writing words using the character '任'.

●自由らん(感想や漢字の練習)

Blank box for free writing practice.



● 自由らん（感想や漢字の練習）

● 「燃」の漢字を使った言葉を読みましょう

燃やす	可燃物	「燃」の入った言葉を読みましょう
（も）	（かねんぶつ）	
（ていねんぴ）	（ふねんぶつ）	
低燃費	不燃物	



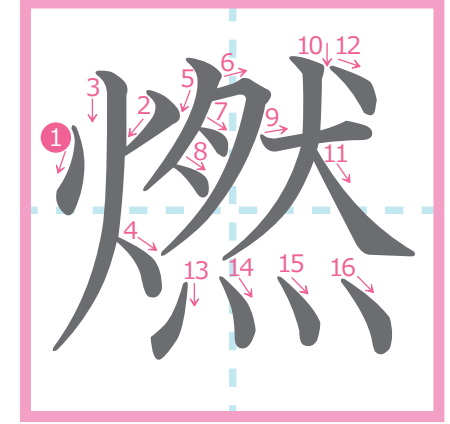
再燃
さいねん

燃料電池
ねんりょうでんち

燃油
ねんゆ

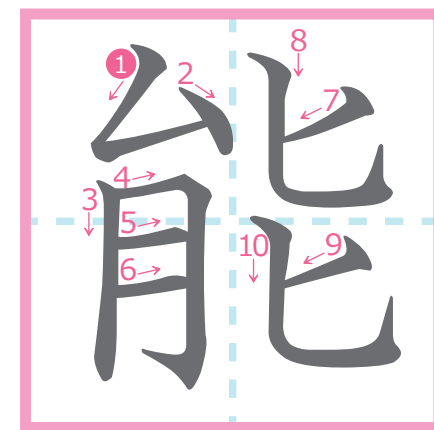
化石燃料
かせきねんりょう

● 「燃」の入った言葉を書きましょう



16画

読み方			
訓			音
小	小	小	小
も(やす)	も(す)	も(える)	ネン



10画

読み方

訓	音
—	小 ノウ

● 「能」の入った言葉を書きましよう

機能

きのう

責任能力

せきにんのうりよく

能楽

のうがく

全知全能

ぜんちぜんのう

● 「能」の入った言葉を読みましよう

(かのうせい)

(げいのうじん)

可能性

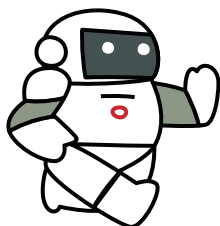
芸能人

(ちのう)

(ぎのう)

人工知能

技能



● 「能」の漢字を使った言葉を探そう

Blank box for writing words containing the character '能'.

Blank box for writing words containing the character '能'.

● 自由らん (感想や漢字の練習)

Blank box for free writing practice.