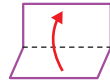


おりがみ

くりすます (となかい)

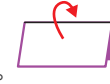
谷折り線 ----- 破線

折ったところ (折すじ) が
内側にくるように折ります。



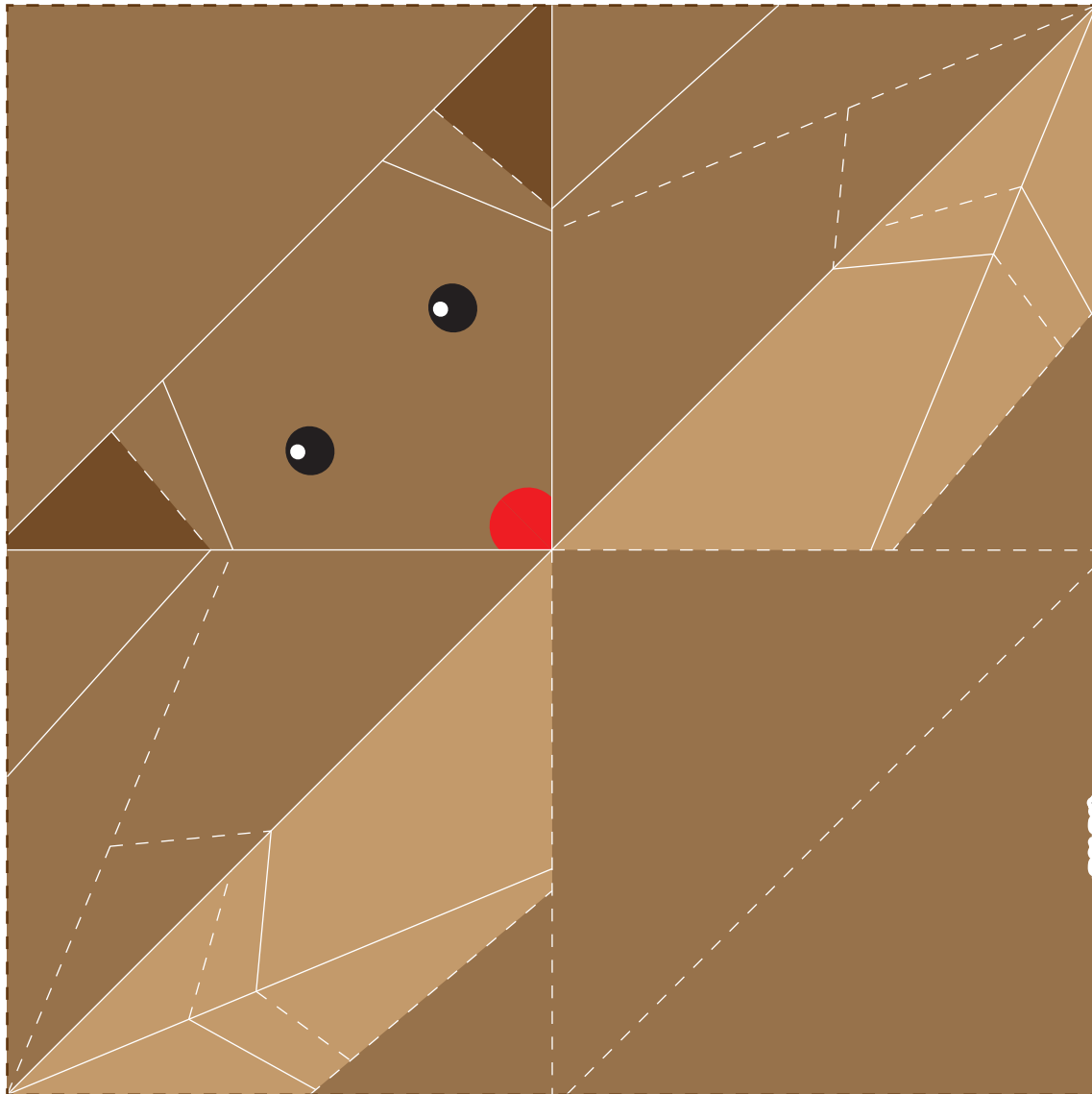
山折り線 ----- 実線

折ったところ (折すじ) が
外側にくるように折ります。

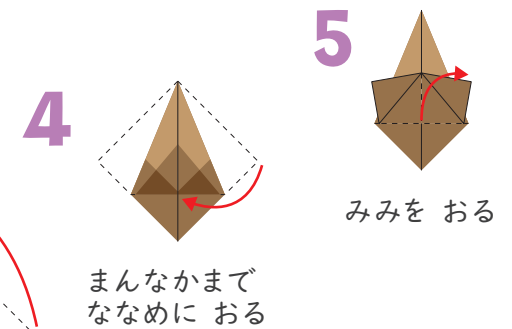
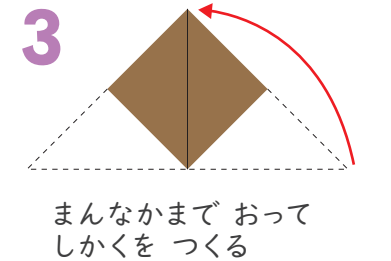
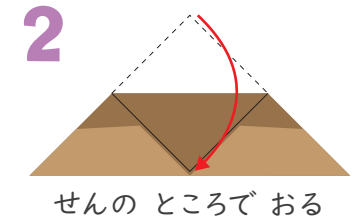
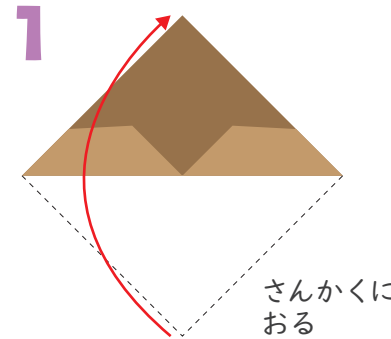


大人の方へ

お子さまがはさみを安全に使用できるように、
大人の方が見守りながら楽しく作しましょう。



つくりかた



おまけ

