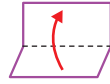


おりがみ

くりすます (くつした)

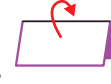
谷折り線 --- 破線 ---

折ったところ (折すじ) が
内側にくるように折ります。



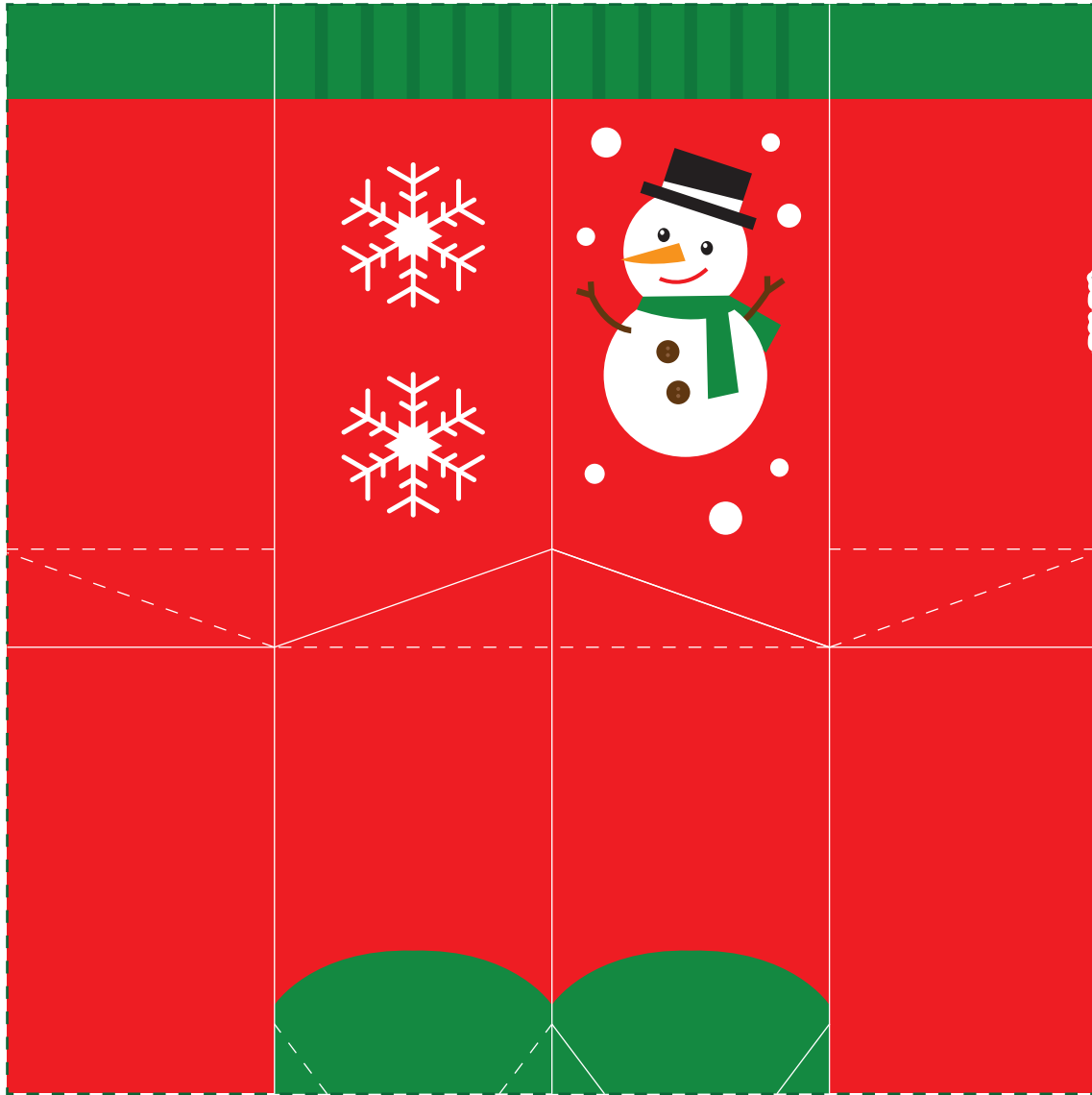
山折り線 — 実線 —

折ったところ (折すじ) が
外側にくるように折ります。

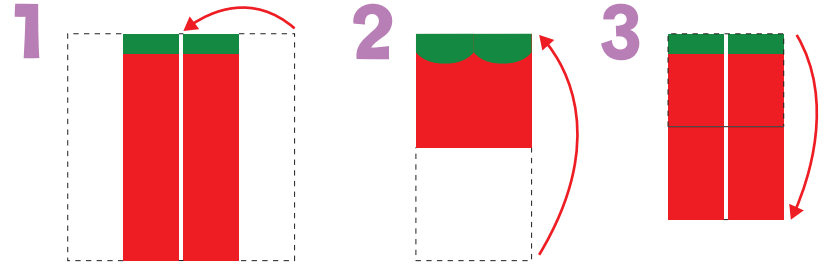


大人の方へ

お子さまがはさみを安全に使用できるように、
大人の方が見守りながら楽しく作しましょう。



つくりかた



すきまができるように
まんなかへ おる

はんぶんにおる

てんせんの
ところでお
りかえす



はんぶんにおる

つまさきを
ななめに
ひっぱる

ゆびで
ここを
おさえよう!



おまけ



6 つまさきの かどをおる