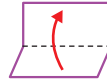


おりがみ

くりすます (さんたくろーす)

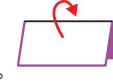
谷折り線 ----- 破線 -----

折ったところ (折すじ) が内側にくるように折ります。



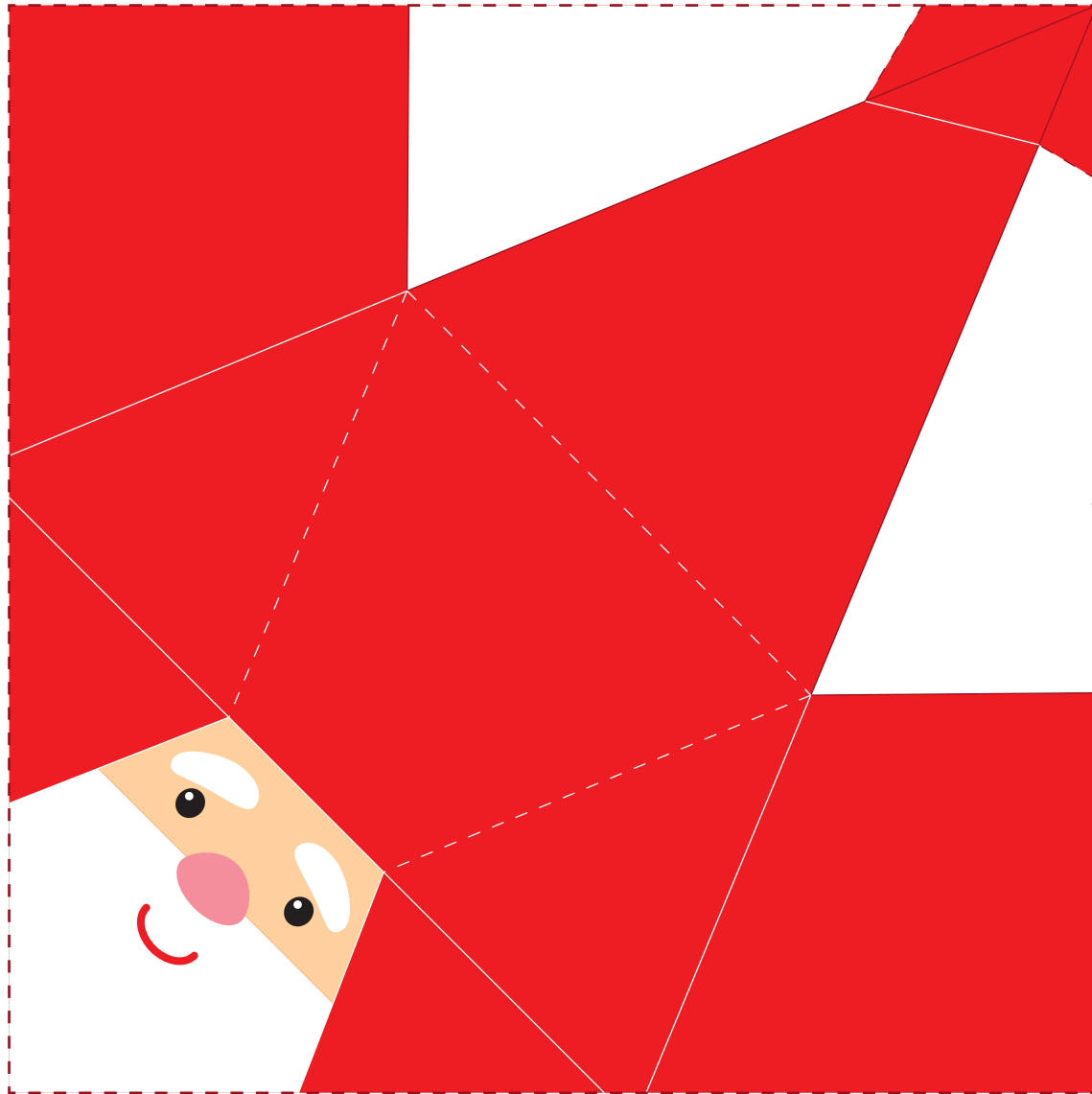
山折り線 ----- 実線 -----

折ったところ (折すじ) が外側にくるように折ります。



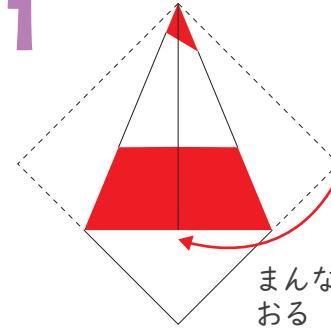
大人の方へ

お子さまがはさみを安全に使用できるように、大人の方が見守りながら楽しく作しましょう。



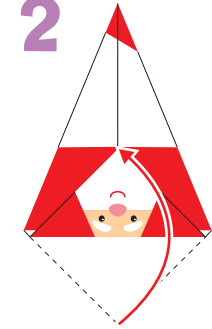
つくりかた

1



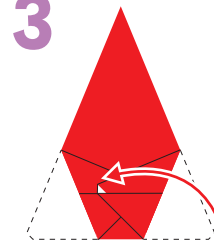
まんなかまでおる

2



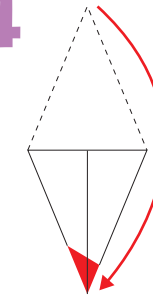
かどを
せんの
ところ
でおる

3



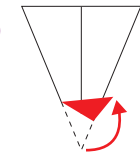
ひっくりかえして
ななめにおる

4



せんの
ところ
でおる

5



ぼうしの
かどを
おる



おまけ

ぶれぜんとも きて
あそんでね

