

おりがみ はる (もぐら)

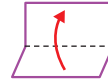
大人の方へ

お子さまがはさみを安全に使用できるように、
大人の方が見守りながら楽しく作りましょう。

谷折り線

破線

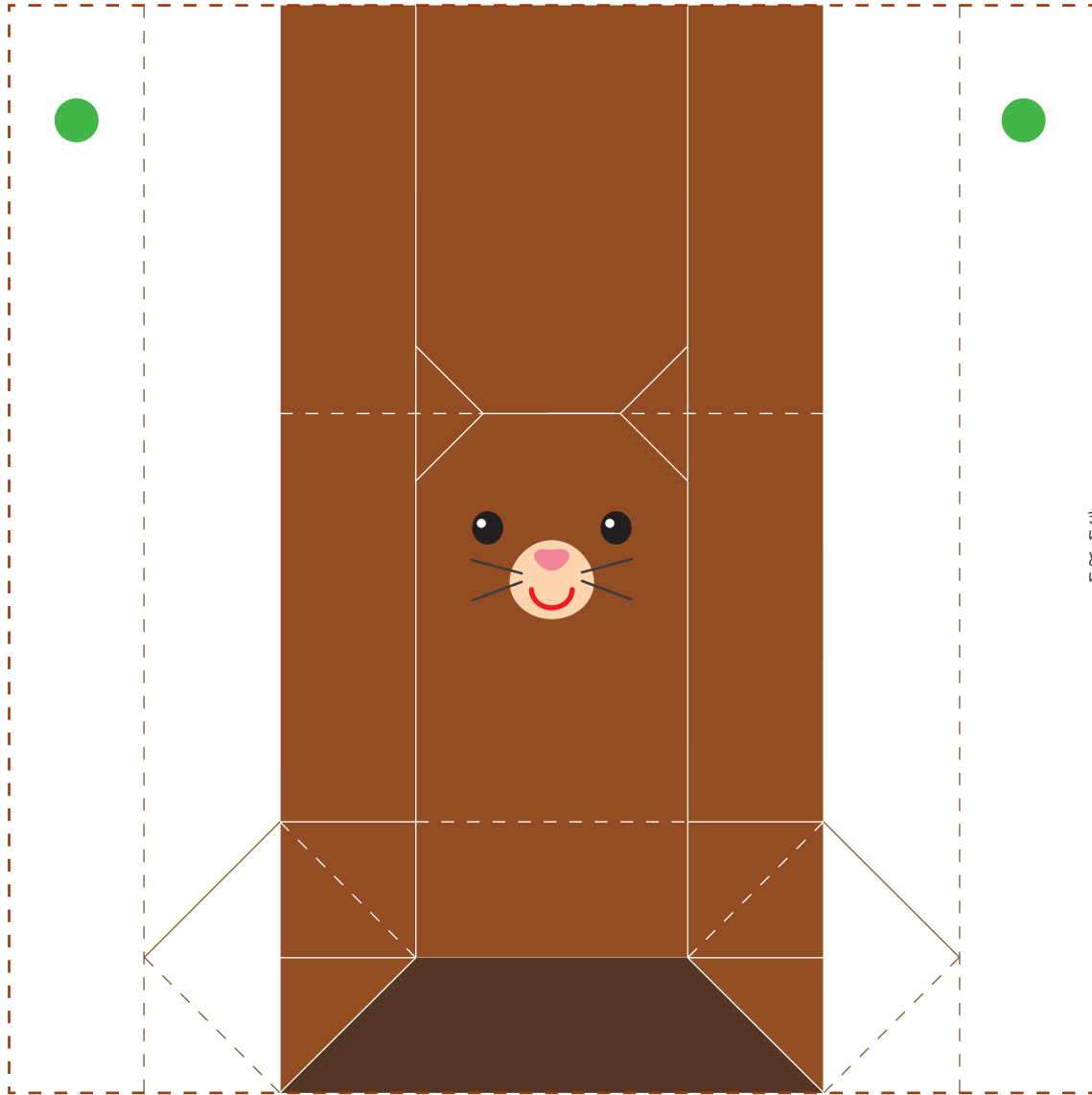
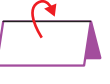
折ったところ (折すじ) が
内側にくるように折ります。



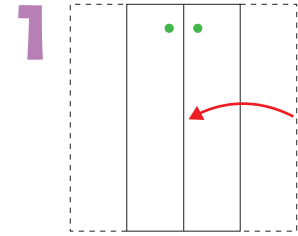
山折り線

実線

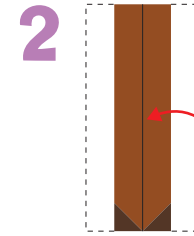
折ったところ (折すじ) が
外側にくるように折ります。



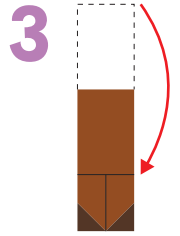
つくりかた



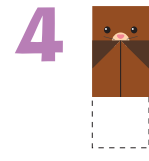
●がうえにくるように
まんなかまでおる



まんなかまで
おる



うへの せんで
おる



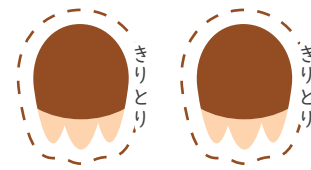
ひっくり
かえて
うへの
せんで
おる



てまえの かみを
ひらいて
あかせんで おる



あかせんで おって
ひらいたところを
とじる



おまけ

7



あたまの かどを うちがわに おる